



КРОПИВНИЦЬКА МІСЬКА РАДА
СЕСІЯ ВОСЬМОГО СКЛИКАННЯ
Р І Ш Е Н Н Я

від «___» _____ 2023 року

№ _____

Про передачу управлінню освіти
Кропивницької міської ради
у постійне користування земельних
ділянок по місту Кропивницькому

Керуючись статтею 144 Конституції України, статтями 12, 19, 41, 123, 186 Земельного кодексу України, пунктом 34 статті 26 Закону України «Про місцеве самоврядування в Україні», статтею 50 Закону України «Про землеустрій», законами України «Про державну реєстрацію речових прав на нерухоме майно та їх обтяжень», «Про Державний земельний кадастр», враховуючи рішення Кропивницької міської ради від 07.12.2011 № 1069 «Про надання управлінню освіти Кіровоградської міської ради дозволів на розроблення проєктів землеустрою щодо відведення земельних ділянок», розглянувши заяви управління освіти Кропивницької міської ради та проєкти землеустрою щодо відведення земельних ділянок, Кропивницька міська рада

В И Р І Ш И Л А:

1. Затвердити управлінню освіти Кропивницької міської ради проєкт землеустрою щодо відведення земельної ділянки у постійне користування загальною площею 2,9213 га по вул. Космонавта Попова, 28/20 для будівництва та обслуговування будівель закладів освіти (вид використання – для розміщення комунального закладу «ІННОВАЦІЙНА ГІМНАЗІЯ КРОПИВНИЦЬКОЇ МІСЬКОЇ РАДИ»).

1.1 Відповідно до вимог чинного законодавства України зареєструвати за Кропивницькою міською територіальною громадою в особі Кропивницької міської ради право комунальної власності на земельну ділянку загальною площею 2,9213 га (кадастровий № 3510100000:37:329:0165) по вул. Космонавта Попова, 28/20 для будівництва та обслуговування будівель закладів освіти (вид використання – для розміщення комунального закладу «ІННОВАЦІЙНА ГІМНАЗІЯ КРОПИВНИЦЬКОЇ МІСЬКОЇ РАДИ»).

1.2 Передати управлінню освіти Кропивницької міської ради у постійне користування земельну ділянку по вул. Космонавта Попова, 28/20 (кадастровий № 3510100000:37:329:0165) загальною площею 2,9213 га для будівництва та обслуговування будівель закладів освіти (вид використання – для розміщення комунального закладу «ІННОВАЦІЙНА ГІМНАЗІЯ

КРОПИВНИЦЬКОЇ МІСЬКОЇ РАДИ») за рахунок земель житлової та громадської забудови.

2. Затвердити управлінню освіти Кропивницької міської ради проєкт землеустрою щодо відведення земельної ділянки у постійне користування загальною площею 0,8989 га по вул. Олега Ольжича, 26 для будівництва та обслуговування будівель закладів освіти (вид використання – для розміщення комунального закладу «ДОШКІЛЬНИЙ НАВЧАЛЬНИЙ ЗАКЛАД (ЯСЛА-САДОК) КОМБІНОВАНОГО ТИПУ № 54 «ЧЕБУРАШКА»).

2.1 Відповідно до вимог чинного законодавства України зареєструвати за Кропивницькою міською територіальною громадою в особі Кропивницької міської ради право комунальної власності на земельну ділянку загальною площею 0,8989 га (кадастровий № 3510100000:14:117:0058) по вул. Олега Ольжича, 26 для будівництва та обслуговування будівель закладів освіти (вид використання – для розміщення комунального закладу «ДОШКІЛЬНИЙ НАВЧАЛЬНИЙ ЗАКЛАД (ЯСЛА-САДОК) КОМБІНОВАНОГО ТИПУ № 54 «ЧЕБУРАШКА»).

2.2 Передати управлінню освіти Кропивницької міської ради у постійне користування земельну ділянку по вул. Олега Ольжича, 26 (кадастровий № 3510100000:14:117:0058) загальною площею 0,8989 га для будівництва та обслуговування будівель закладів освіти (вид використання – для розміщення комунального закладу «ДОШКІЛЬНИЙ НАВЧАЛЬНИЙ ЗАКЛАД (ЯСЛА-САДОК) КОМБІНОВАНОГО ТИПУ № 54 «ЧЕБУРАШКА» за рахунок земель житлової та громадської забудови.

3. Затвердити управлінню освіти Кропивницької міської ради проєкт землеустрою щодо відведення земельної ділянки у постійне користування загальною площею 1,7758 га по вул. Вознесенська, 97 для будівництва та обслуговування будівель закладів освіти (вид використання – для розміщення комунального закладу «КУЩІВСЬКА ГІМНАЗІЯ МІСЬКОЇ РАДИ МІСТА КРОПИВНИЦЬКОГО»).

3.1 Відповідно до вимог чинного законодавства України зареєструвати за Кропивницькою міською територіальною громадою в особі Кропивницької міської ради право комунальної власності на земельну ділянку загальною площею 1,7758 га (кадастровий № 3510100000:45:371:0054) по вул. Вознесенська, 97 для будівництва та обслуговування будівель закладів освіти (вид використання – для розміщення комунального закладу «КУЩІВСЬКА ГІМНАЗІЯ МІСЬКОЇ РАДИ МІСТА КРОПИВНИЦЬКОГО»).

3.2 Передати управлінню освіти Кропивницької міської ради у постійне користування земельну ділянку по вул. Вознесенська, 97 (кадастровий № 3510100000:45:371:0054) загальною площею 1,7758 га для будівництва та обслуговування будівель закладів освіти (вид використання – для розміщення комунального закладу «КУЩІВСЬКА ГІМНАЗІЯ МІСЬКОЇ РАДИ МІСТА КРОПИВНИЦЬКОГО») за рахунок земель житлової та громадської забудови.

4. Затвердити управлінню освіти Кропивницької міської ради проект землеустрою щодо відведення земельної ділянки у постійне користування загальною площею 1,0910 га по вул. Генерала Жадова, 23-Д для будівництва та обслуговування будівель закладів освіти (вид використання – для розміщення комунального закладу «ДОШКІЛЬНИЙ НАВЧАЛЬНИЙ ЗАКЛАД (ЯСЛА-САДОК) № 3 «НЕЗАБУДКА »).

4.1 Відповідно до вимог чинного законодавства України зареєструвати за Кропивницькою міською територіальною громадою в особі Кропивницької міської ради право комунальної власності на земельну ділянку загальною площею 1,0910 га (кадастровий № 3510100000:37:329:0166) по вул. Генерала Жадова, 23-Д для будівництва та обслуговування будівель закладів освіти (вид використання – для розміщення комунального закладу «ДОШКІЛЬНИЙ НАВЧАЛЬНИЙ ЗАКЛАД (ЯСЛА-САДОК) № 3 «НЕЗАБУДКА»).

4.2 Передати управлінню освіти Кропивницької міської ради у постійне користування земельну ділянку по вул. Генерала Жадова, 23-Д (кадастровий № 3510100000:37:329:0166) загальною площею 1,0910 га для будівництва та обслуговування будівель закладів освіти (вид використання – для розміщення комунального закладу «ДОШКІЛЬНИЙ НАВЧАЛЬНИЙ ЗАКЛАД (ЯСЛА-САДОК) № 3 «НЕЗАБУДКА» за рахунок земель житлової та громадської забудови.

5. Затвердити управлінню освіти Кропивницької міської ради проект землеустрою щодо відведення земельної ділянки у постійне користування загальною площею 1,9888 га по вул. Казанська, 13 для будівництва та обслуговування будівель закладів освіти (вид використання – для розміщення комунального закладу «ЛЕЛЕКІВСЬКА ГІМНАЗІЯ КРОПИВНИЦЬКОЇ МІСЬКОЇ РАДИ»).

5.1 Відповідно до вимог чинного законодавства України зареєструвати за Кропивницькою міською територіальною громадою в особі Кропивницької міської ради право комунальної власності на земельну ділянку загальною площею 1,9888 га (кадастровий № 3510100000:03:014:0052) по вул. Казанська, 13 для будівництва та обслуговування будівель закладів освіти (вид використання – для розміщення комунального закладу «ЛЕЛЕКІВСЬКА ГІМНАЗІЯ КРОПИВНИЦЬКОЇ МІСЬКОЇ РАДИ»).

5.2 Передати управлінню освіти Кропивницької міської ради у постійне користування земельну ділянку по вул. Казанська, 13 (кадастровий № 3510100000:03:014:0052) загальною площею 1,9888 га для будівництва та обслуговування будівель закладів освіти (вид використання – для розміщення комунального закладу «ЛЕЛЕКІВСЬКА ГІМНАЗІЯ КРОПИВНИЦЬКОЇ МІСЬКОЇ РАДИ» за рахунок земель житлової та громадської забудови.

6. Управлінню освіти Кропивницької міської ради зареєструвати право на земельні ділянки, передані у постійне користування, згідно з чинним законодавством України.

7. Контроль за виконанням цього рішення покласти на постійну комісію міської ради з питань екології, земельних відносин та комунальної власності та заступника міського голови з питань діяльності виконавчих органів ради О.Мосіна.

Секретар міської ради

Олег КОЛЮКА

ПОЯСНЮВАЛЬНА ЗАПИСКА
до проєкту рішення Кропивницької міської ради № 1702
«Про передачу управління освіти Кропивницької міської ради
у постійне користування земельних ділянок по місту Кропивницькому»

Заявник	Управління освіти Кропивницької міської ради
Вид користування	постійне
Наявність нерухомого майна	на земельних ділянках розміщено об'єкти нерухомого майна (заклади освіти), що перебувають в комунальній власності
Результат розгляду/пропозиції постійної комісії Кропивницької міської ради з питань екології, земельних відносин та комунальної власності	Пропонується на розгляд постійної комісії міської ради з питань екології, земельних відносин та комунальної власності та сесії Кропивницької міської ради

Пункт 1

Місце розташування (адреса)	вул. Космонавта Попова, 28/20
Відомості про земельну ділянку	кадастровий № 3510100000:37:329:0165
Площа, га	2,9213 га
Цільове призначення	для будівництва та обслуговування будівель закладів освіти
Вид використання	для розміщення комунального закладу «ІННОВАЦІЙНА ГІМНАЗІЯ КРОПИВНИЦЬКОЇ МІСЬКОЇ РАДИ»

Пункт 2

Місце розташування (адреса)	вул. Олега Ольжича, 26
Відомості про земельну ділянку	кадастровий № 3510100000:14:117:0058
Площа, га	0,8989 га
Цільове призначення	для будівництва та обслуговування будівель закладів освіти
Вид використання	для розміщення комунального закладу «ДОШКІЛЬНОГО НАВЧАЛЬНОГО ЗАКЛАДУ (ЯСЛА-САДОК) КОМБІНОВАНОГО ТИПУ № 54 «ЧЕБУРАШКА»

Пункт 3

Місце розташування (адреса)	вул. Вознесенська, 97
Відомості про земельну ділянку	кадастровий № 3510100000:45:371:0054
Площа, га	1,7758 га
Цільове призначення	для будівництва та обслуговування будівель закладів освіти
Вид використання	для розміщення комунального закладу «КУЩІВСЬКА ГІМНАЗІЯ МІСЬКОЇ РАДИ МІСТА КРОПИВНИЦЬКОГО»

Пункт 4

Місце розташування (адреса)	вул. Генерала Жадова, 23-Д
Відомості про земельну ділянку	кадастровий № 3510100000:37:329:0166
Площа, га	1,0910 га
Цільове призначення	для будівництва та обслуговування будівель закладів освіти
Вид використання	для розміщення комунального закладу «ДОШКІЛЬНИЙ НАВЧАЛЬНИЙ ЗАКЛАД (ЯСЛА-САДОК) № 3 «НЕЗАБУДКА»

Пункт 5

Місце розташування (адреса)	вул. Казанська, 13
Відомості про земельну ділянку	кадастровий № 3510100000:03:014:0052
Площа, га	1,9888 га
Цільове призначення	для будівництва та обслуговування будівель закладів освіти
Вид використання	для розміщення комунального закладу «ЛЕЛЕКІВСЬКА ГІМНАЗІЯ КРОПИВНИЦЬКОЇ МІСЬКОЇ РАДИ»

Мета прийняття рішення

З метою належного оформлення землекористування відповідно до чинного законодавства України, забезпечення ефективного використання земель міста та залучення коштів до місцевого бюджету за рахунок сплати земельного податку.

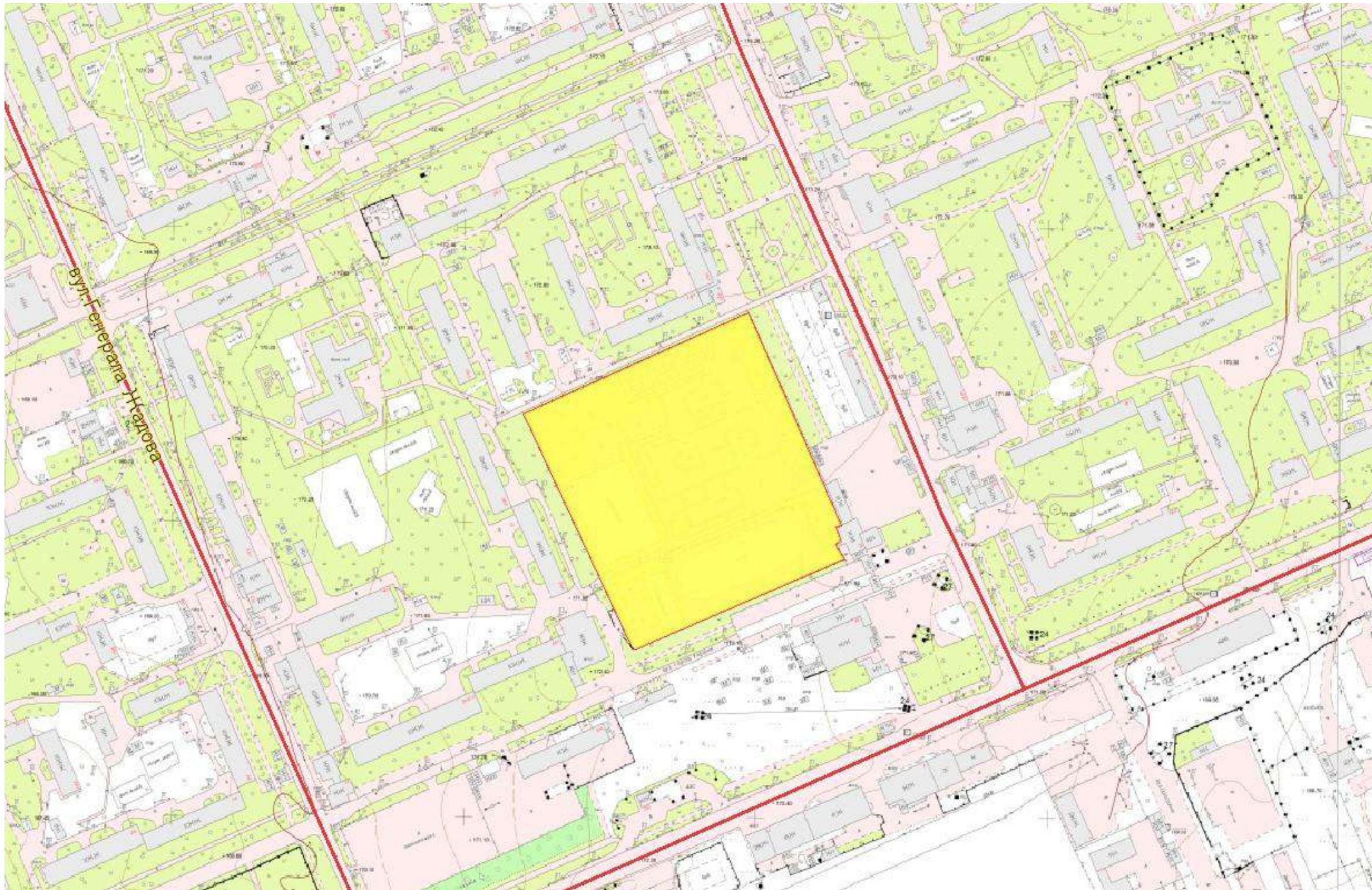
Посилання на законодавство

Відповідно до пункту а) частини 2 статті 92 Земельного кодексу України, права постійного користування земельною ділянкою із земель державної та комунальної власності набувають підприємства, установи та організації, що належать до державної та комунальної власності.

Начальник управління

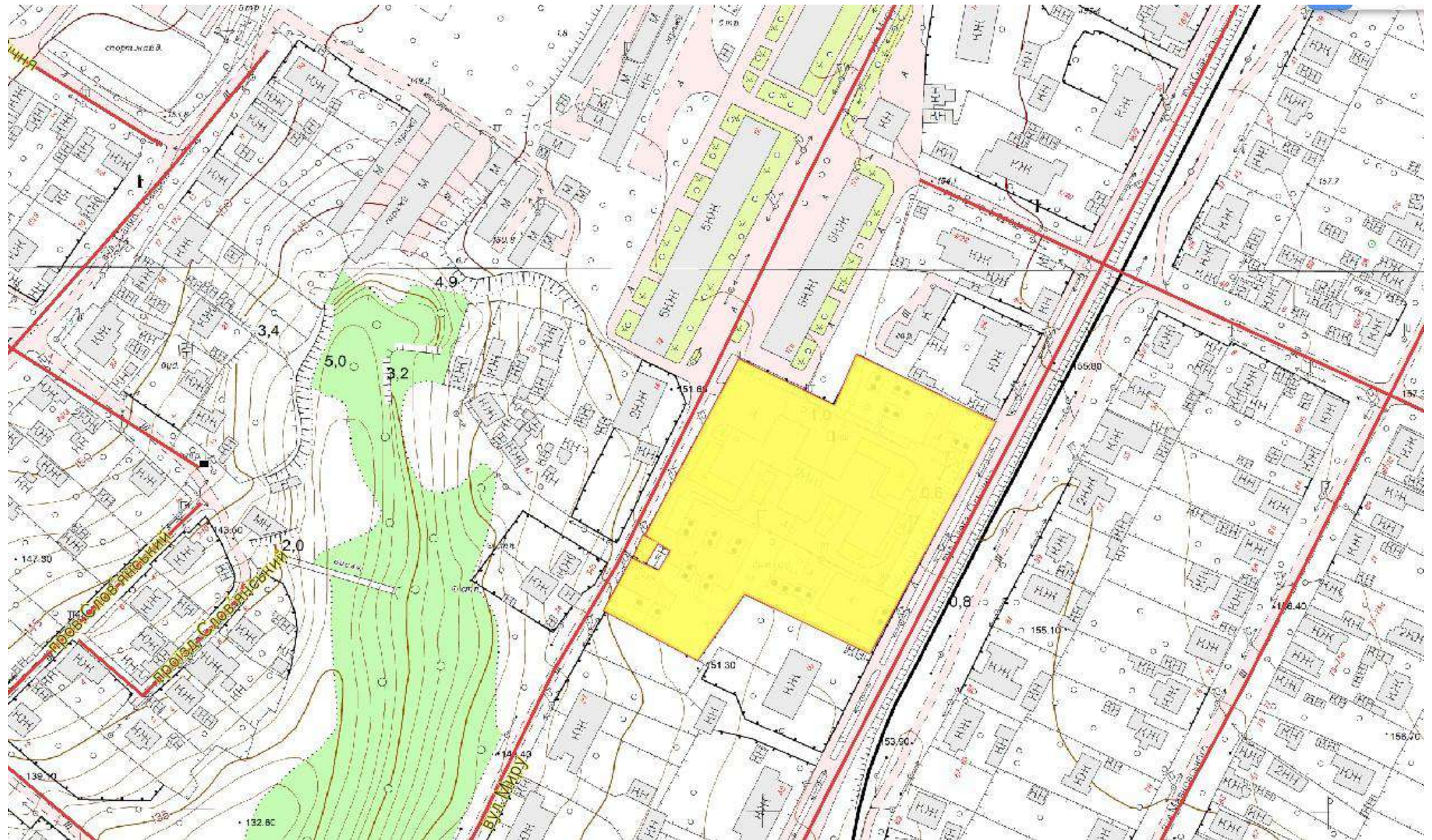
Роман ЛУНГОЛ

Ділянка № 1



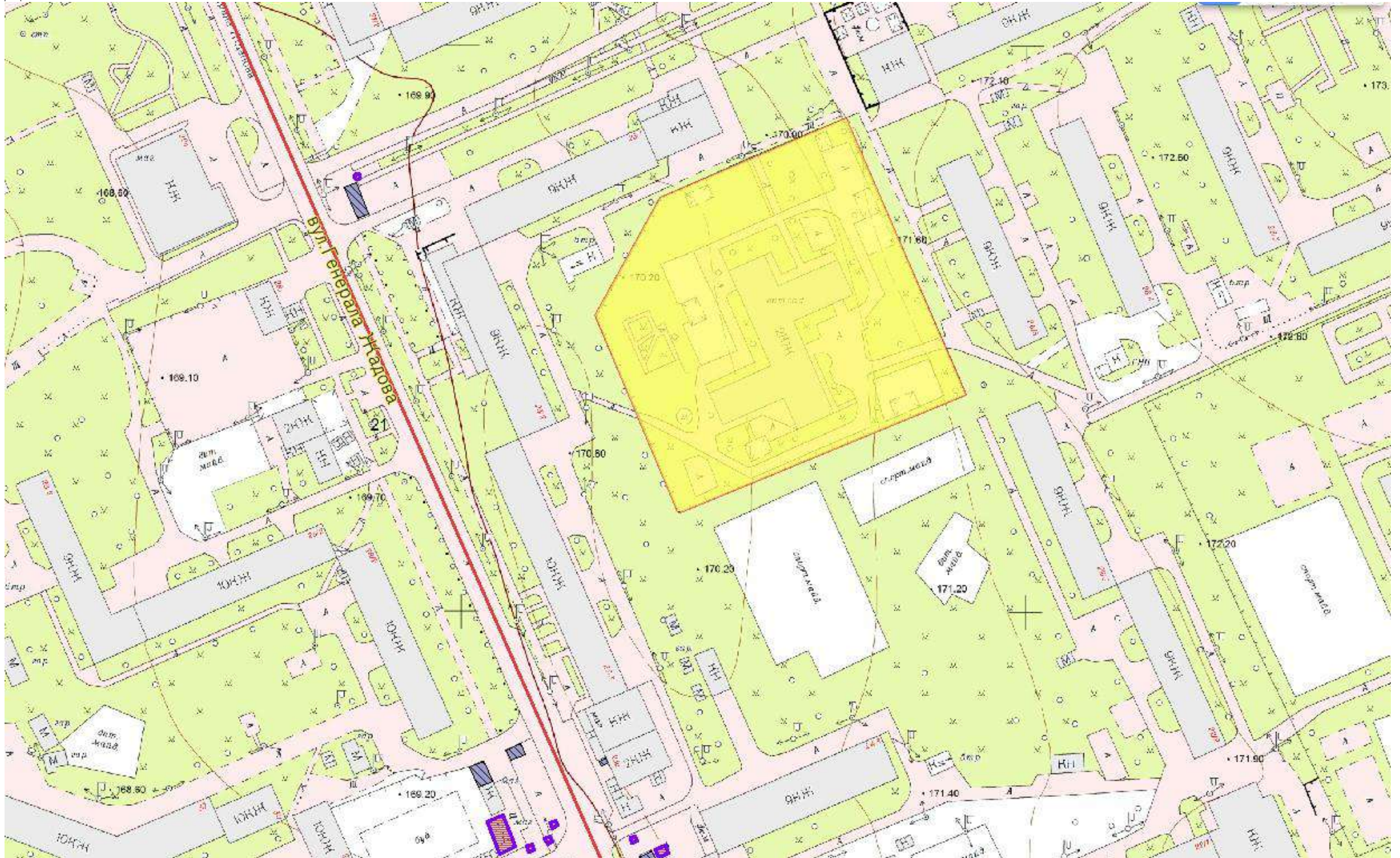


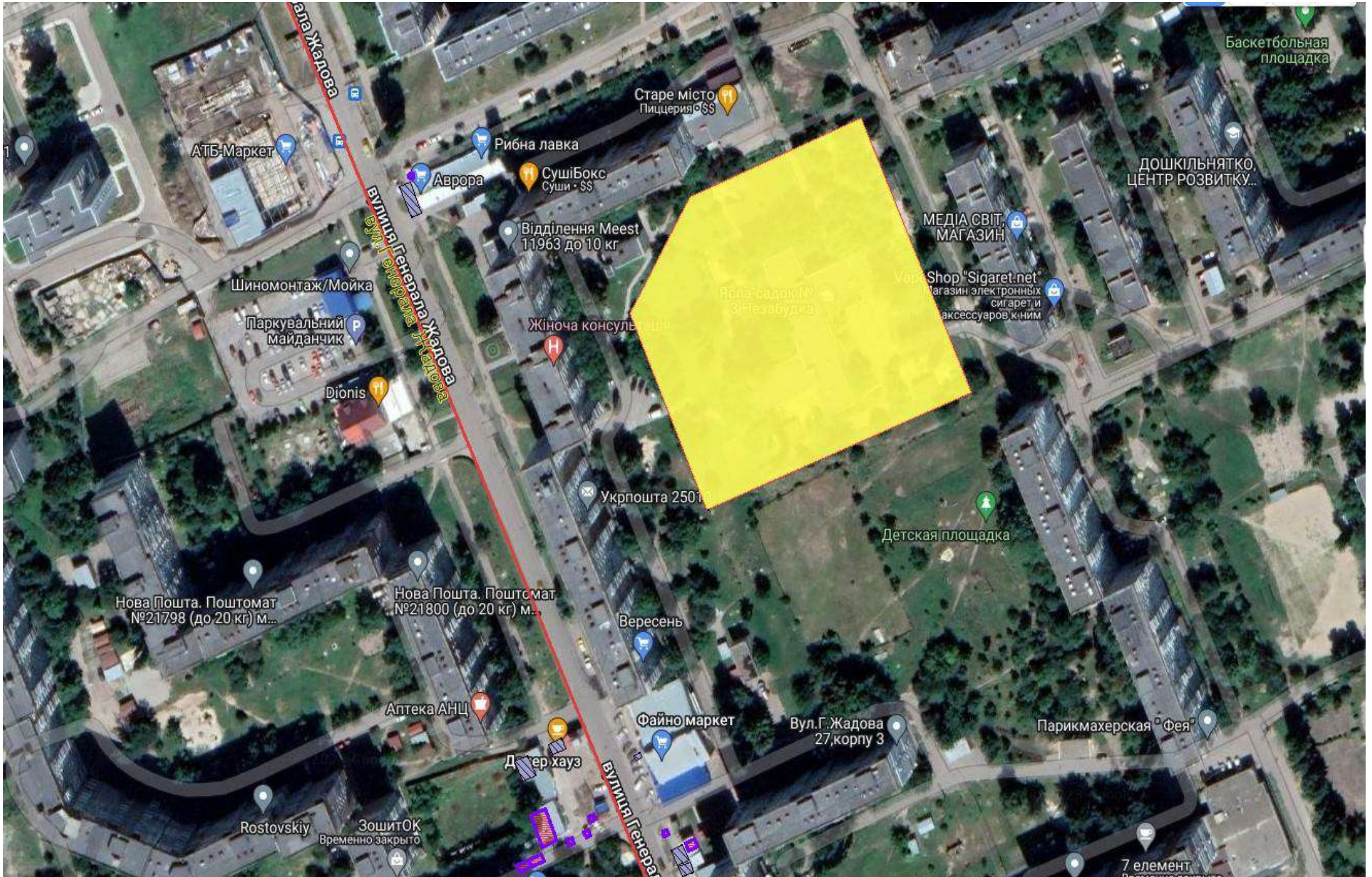
Ділянка № 2





Ділянка № 4





Ділянка № 5

