



КРОПИВНИЦЬКА МІСЬКА РАДА
СЕСІЯ ВОСЬМОГО СКЛИКАННЯ

Р І Ш Е Н Н Я

від «__» _____ 2021 року

№ _____

**Про передачу КНП «ЦМЛ КМР»
у постійне користування земельної ділянки
по вул. Салганні Піски, 14**

Керуючись статтею 144 Конституції України, статтями 12, 19, 41, 120, 123, 141 Земельного кодексу України, пунктом 34 статті 26 Закону України «Про місцеве самоврядування в Україні», законами України «Про державну реєстрацію речових прав на нерухоме майно та їх обтяжень», «Про Державний земельний кадастр», розглянувши клопотання КНП «ЦМЛ КМР», Кропивницька міська рада

В И Р І Ш И Л А:

1. Припинити Спеціалізованій медико-санітарній частині № 6 Державного комітету України по використанню ядерної енергетики право постійного користування земельною ділянкою (Державний акт на право постійного користування землею серії І-КР № 000625, зареєстрований в Книзі записів реєстрації державних актів на право постійного користування землею за № 1050 від 20.12.1998) загальною площею 4,94221 га по вул. Салганні піски, 1 для розміщення медико-санітарної частини № 6, надане на підставі рішення Кіровоградської міської ради від 10.06.1998 № 22, у зв'язку з набуттям за територіальною громадою м. Кропивницького права власності на цілісний майновий комплекс, який розташований на земельній ділянці.

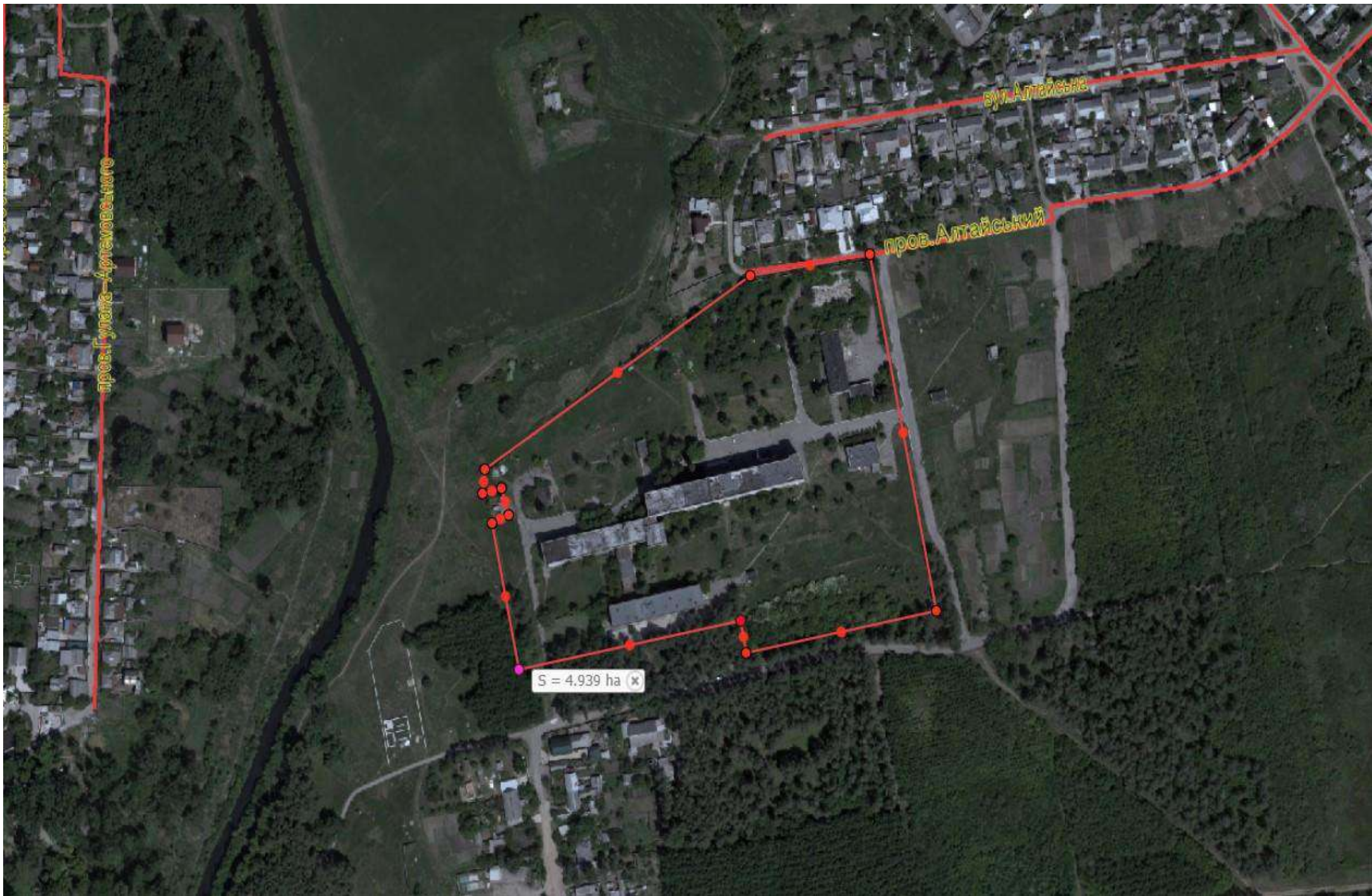
2. Передати комунальному некомерційному підприємству «Центральна міська лікарня» Кропивницької міської ради» у постійне користування земельну ділянку по вул. Салганні піски, 14 (кадастровий № 3510100000:45:404:0087) загальною площею 4,9334 га (у тому числі по угіддях: 4,9334 га – землі під громадською забудовою) для будівництва та обслуговування будівель закладів охорони здоров'я та соціальної допомоги за рахунок земель житлової та громадської забудови.

3. Комунальному некомерційному підприємству «Центральна міська лікарня» Кропивницької міської ради» зареєструвати право на земельну ділянку, передану у постійне користування, згідно з чинним законодавством України.

4. Контроль за виконанням цього рішення покласти на постійну комісію міської ради з питань екології, земельних відносин та комунальної власності та заступника міського голови з питань діяльності виконавчих органів ради О.Мосіна.

Міський голова
Дар'я Корець 35 83 56

Андрій РАЙКОВИЧ



проез. Гулага-Артемьевского

ул. Алтайская

проез. Алтайский

S = 4.939 ha (x)

