



**КРОПИВНИЦЬКА МІСЬКА РАДА**  
**СЕСІЯ ВОСЬМОГО СКЛИКАННЯ**

**Р І Ш Е Н Н Я**

від «\_\_\_» \_\_\_\_\_ 2021 року

№ \_\_\_\_\_

**Про надання ПрАТ «Кіровоградобленерго»  
дозволу на розроблення проєкту землеустрою  
щодо відведення земельних ділянок в оренду  
по місту Кропивницькому**

Керуючись статтею 144 Конституції України, статтями 12, 19, 93, 123, 124 Земельного кодексу України, пунктом 34 статті 26 Закону України «Про місцеве самоврядування в Україні», статтею 50 Закону України «Про землеустрій», розглянувши звернення ПрАТ «Кіровоградобленерго», Кропивницька міська рада

**В И Р І Ш И Л А:**

1. Надати ПрАТ «Кіровоградобленерго» дозвіл на розроблення проєкту землеустрою щодо відведення земельних ділянок в оренду, а саме:

земельна ділянка по провулку Санаторному орієнтовною площею 0,0012 га для розміщення, будівництва, експлуатації та обслуговування будівель і споруд об'єктів передачі електричної та теплової енергії за рахунок земель промисловості, транспорту, зв'язку, енергетики, оборони та іншого призначення (вид використання – під КТП 10/04 кВ (У1)),

земельна ділянка по провулку Луцьовському орієнтовною площею 0,0011 га для розміщення, будівництва, експлуатації та обслуговування будівель і споруд об'єктів передачі електричної та теплової енергії за рахунок земель промисловості, транспорту, зв'язку, енергетики, оборони та іншого призначення (вид використання – під опору № 161/1 (А10-1)),

земельна ділянка по провулку Луцьовському орієнтовною площею 0,0004 га для розміщення, будівництва, експлуатації та обслуговування будівель і споруд об'єктів передачі електричної та теплової енергії за рахунок земель промисловості, транспорту, зв'язку, енергетики, оборони та іншого призначення (вид використання – під опору № 161/2 (П10-1)),

земельна ділянка по провулку Луцьовському орієнтовною площею 0,0004 га для розміщення, будівництва, експлуатації та обслуговування будівель і споруд об'єктів передачі електричної та теплової енергії за рахунок земель промисловості, транспорту, зв'язку, енергетики, оборони та іншого призначення (вид використання – під опору № 161/3 (П10-1)),

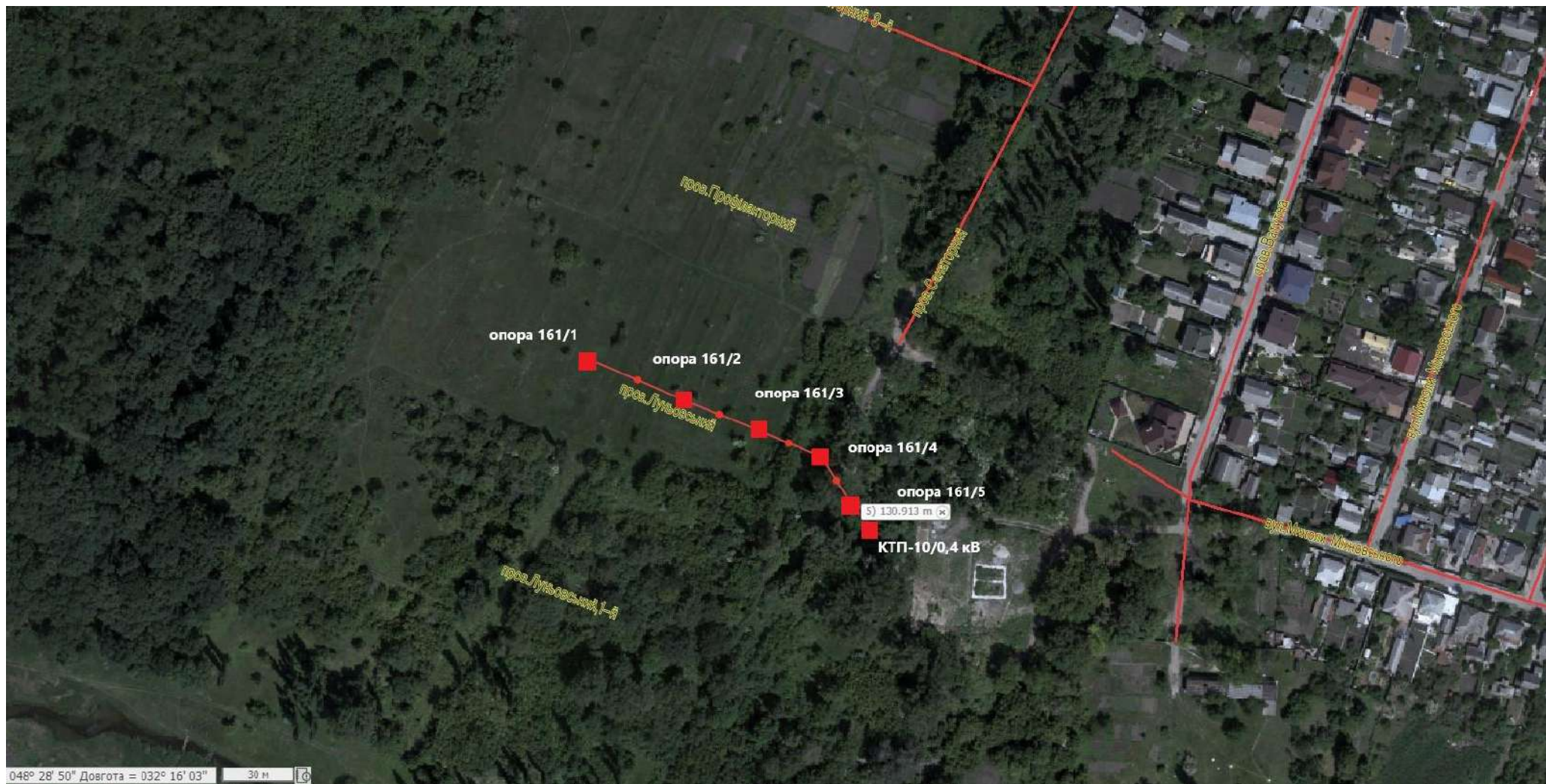
земельна ділянка по провулку Луцьовському орієнтовною площею 0,0019 га для розміщення, будівництва, експлуатації та обслуговування будівель і споруд об'єктів передачі електричної та теплової енергії за рахунок земель промисловості, транспорту, зв'язку, енергетики, оборони та іншого призначення (вид використання – під опору № 161/4 (КА10-1)),

земельна ділянка по провулку Санаторному орієнтовною площею 0,0011 га для розміщення, будівництва, експлуатації та обслуговування будівель і споруд об'єктів передачі електричної та теплової енергії за рахунок земель промисловості, транспорту, зв'язку, енергетики, оборони та іншого призначення (вид використання – під опору № 161/5 (А10-1)),

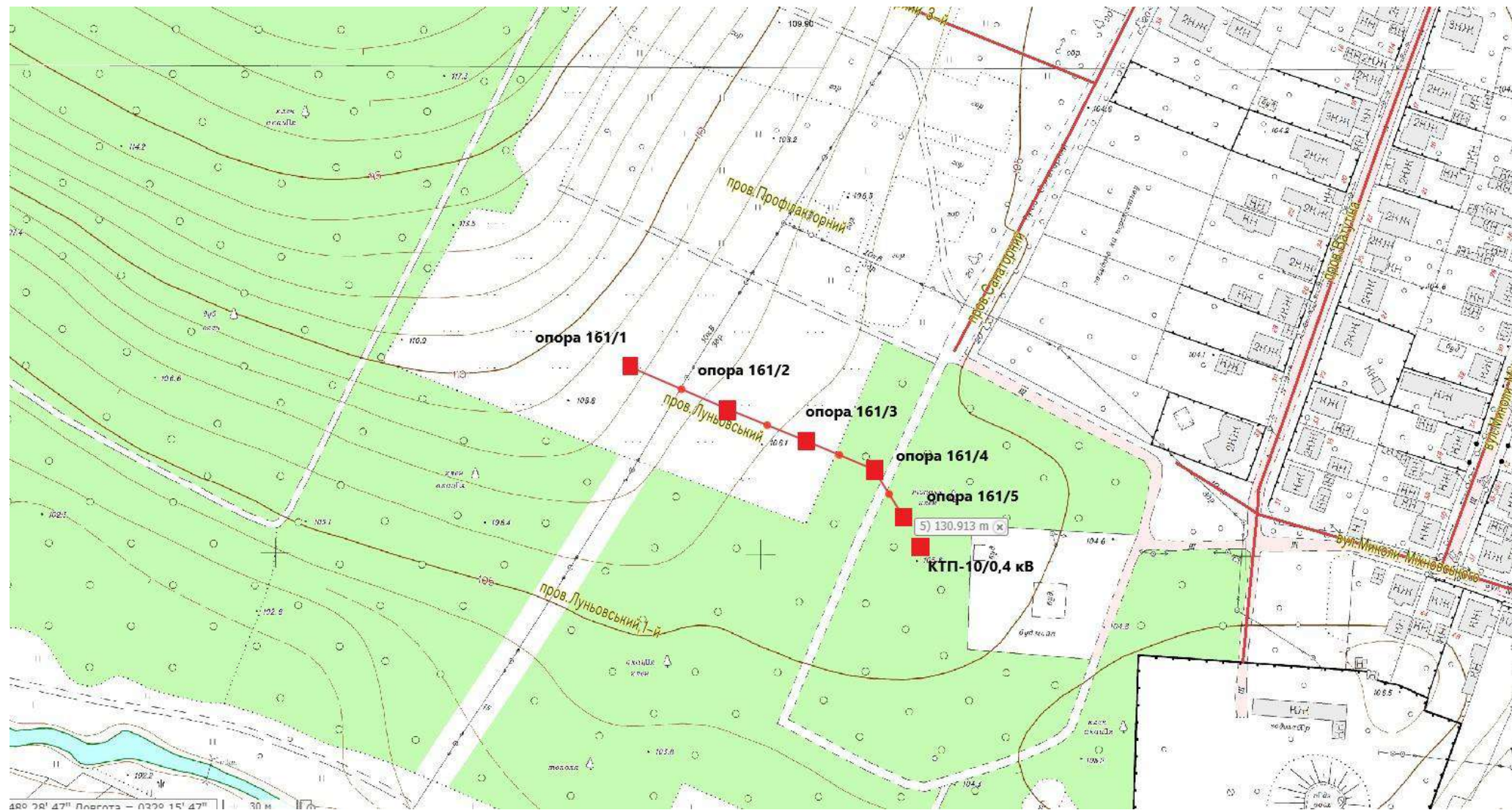
2. Контроль за виконанням цього рішення покласти на постійну комісію міської ради з питань екології, земельних відносин та комунальної власності та заступника міського голови з питань діяльності виконавчих органів ради О.Мосіна.

**Міський голова**

**Андрій РАЙКОВИЧ**







49° 29' 47" Довгота - 02° 15' 47" Широта 30 м