



КРОПИВНИЦЬКА МІСЬКА РАДА

Р І Ш Е Н Н Я

ДЕВ'ЯТОЇ СЕСІЇ ВОСЬМОГО СКЛИКАННЯ

від « » 2025 року

№

Про надання комунальному закладу «Центральноукраїнський обласний краєзнавчий музей» дозволу на розроблення проєкту землеустрою щодо відведення земельних ділянок шляхом зміни цільового призначення по вул. Архітектора Паученка

Керуючись статтею 144 Конституції України, статтями 12, 19, 20, 53, 92, 123 Земельного кодексу України, пунктом 34 статті 26 Закону України «Про місцеве самоврядування в Україні», статтею 50 Закону України «Про землеустрій», враховуючи лист Кропивницької окружної прокуратури Кіровоградської області від 14.06.2024 № 51-78-6775ВИХ-24, розглянувши заяву комунального закладу «Центральноукраїнський обласний краєзнавчий музей», Кропивницька міська рада

В И Р І Ш И Л А:

1. Надати комунальному закладу «Центральноукраїнський обласний краєзнавчий музей» дозвіл на розроблення проєкту землеустрою щодо відведення земельної ділянки шляхом зміни цільового призначення по вул. Архітектора Паученка, 40 (кадастровий № 3510100000:29:252:0026) загальною площею 0,1209 га з «для будівництва та обслуговування будівель закладів культурно-просвітницького обслуговування (код виду цільового призначення – 03.05)» на «для забезпечення охорони культурної спадщини (код виду цільового призначення – 08.01)» за рахунок земель історико-культурного призначення.

2. Надати комунальному закладу «Центральноукраїнський обласний краєзнавчий музей» дозвіл на розроблення проєкту землеустрою щодо відведення земельної ділянки шляхом зміни цільового призначення по вул. Архітектора Паученка, 38 (кадастровий № 3510100000:29:252:0027) загальною площею 0,0066 га з «для будівництва та обслуговування будівель

закладів культурно-просвітницького обслуговування (код виду цільового призначення – 03.05)» на «для забезпечення охорони культурної спадщини (код виду цільового призначення – 08.01)» за рахунок земель історико-культурного призначення.

3. Контроль за виконанням цього рішення покласти на постійну комісію міської ради з питань екології, земельних відносин та комунальної власності та заступника міського голови з питань діяльності виконавчих органів ради О. Мосіна.

Секретар міської ради

Олег КОЛЮКА

ПОЯСНЮВАЛЬНА ЗАПИСКА
до проєкту рішення Кропивницької міської ради № 2547

«Про надання комунальному закладу «Центральноукраїнський обласний краєзнавчий музей» дозволу на розроблення проєкту землеустрою щодо відведення земельних ділянок шляхом зміни цільового призначення по вул. Архітектора Пауценка»

Заявник	Комунальний заклад «Центральноукраїнський обласний краєзнавчий музей»
Місце розташування (адреса)	кадастровий № 3510100000:29:252:0026; кадастровий № 3510100000:29:252:0027
Площа, га	0,1209 га; 0,0066 га
Вид користування	постійне користування
Цільове призначення	Для забезпечення охорони культурної спадщини
Результат розгляду/пропозиції постійної комісії Кропивницької міської ради з питань екології, земельних відносин та комунальної власності	Даний проєкт рішення буде включено на розгляд постійної комісії міської ради з питань екології, земельних відносин та комунальної власності та сесії Кропивницької міської ради

Мета прийняття рішення

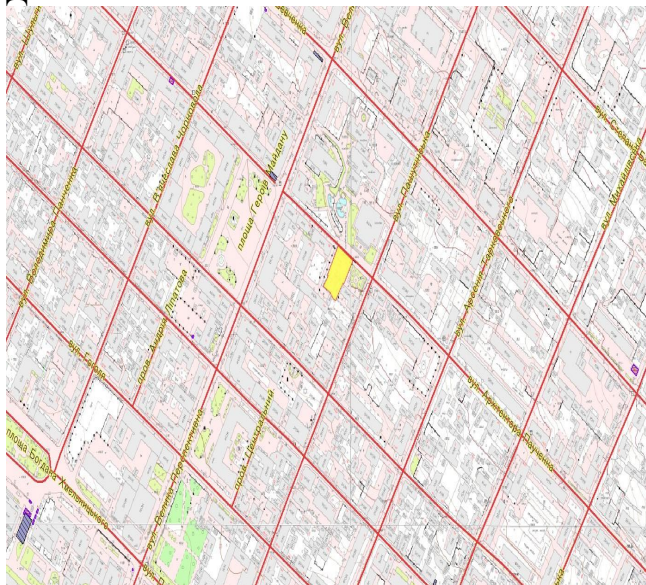
Забезпечення захисту інтересів держави.

Посилання на законодавство

Відповідно до статті 20 Земельного кодексу України зміна цільового призначення земельних ділянок погоджується у разі, якщо земельна ділянка перебуває у користуванні на правах постійного користування із землекористувачем.

Статтею 50 Закону України «Про землеустрій» проєкти землеустрою щодо відведення земельних ділянок розробляються у разі зміни цільового призначення земельних ділянок

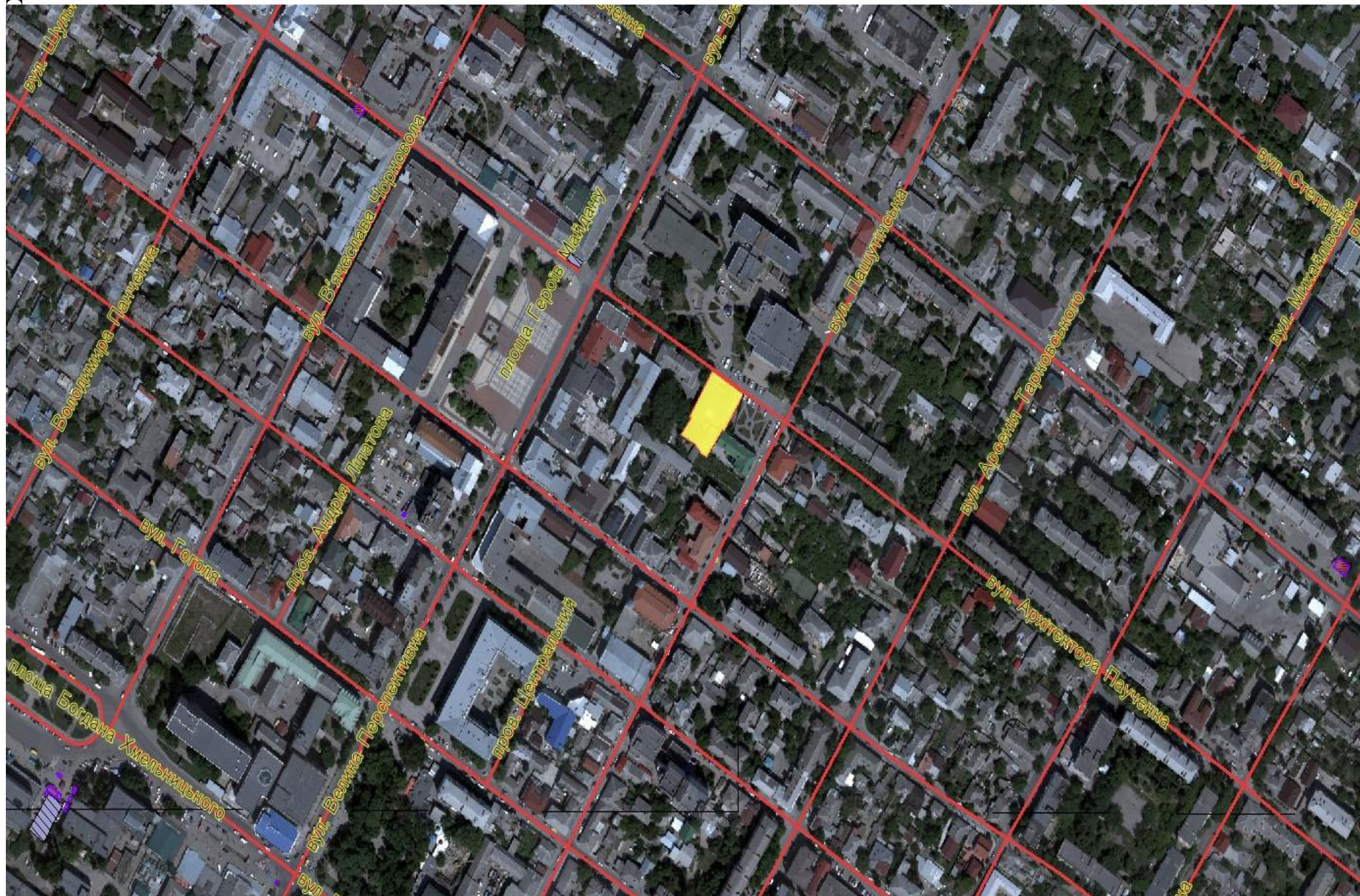
Ділянка 1

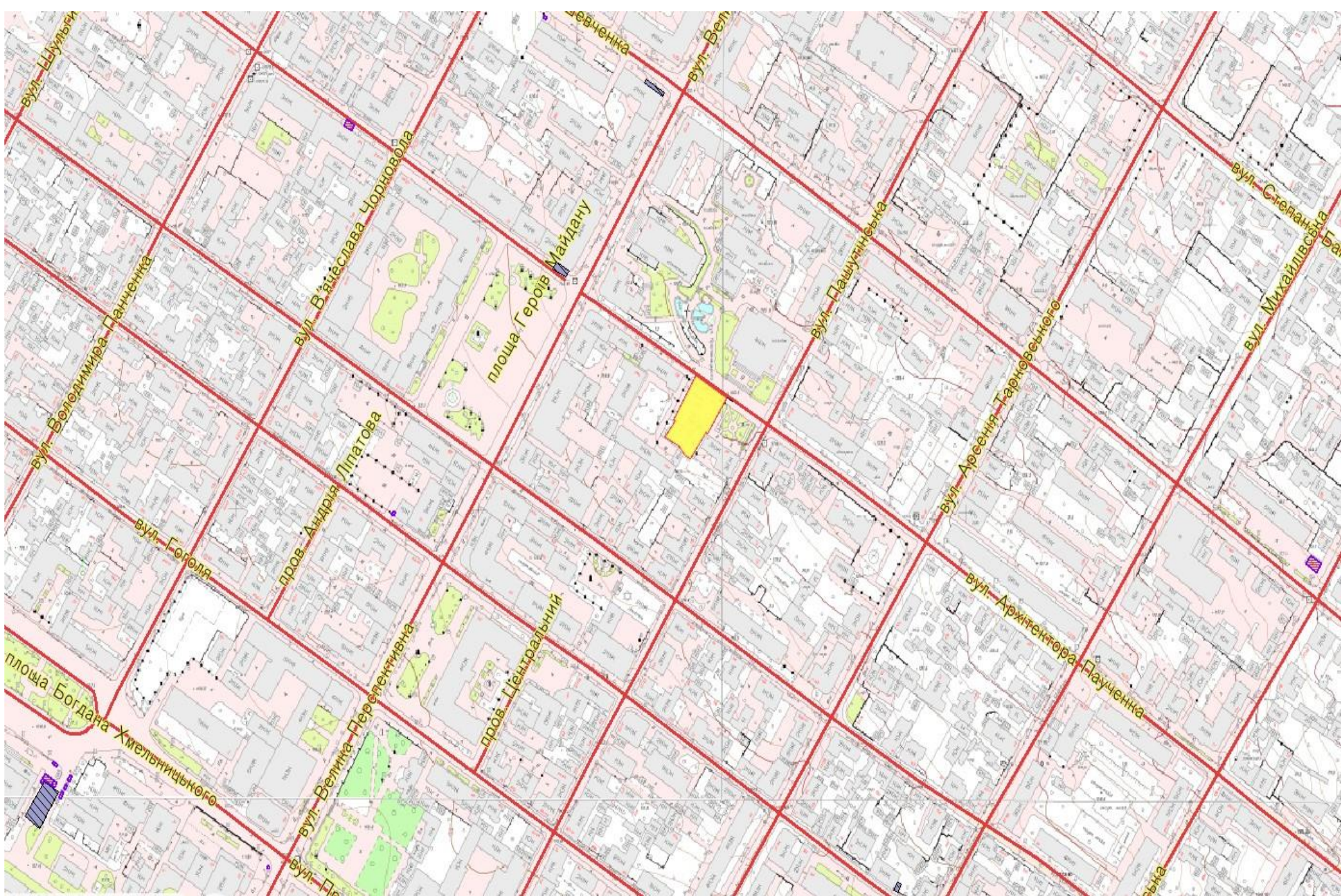


Ділянка 2



Ділянка 1





вул. Щульська

вул. Володимира Панченка

вул. Гоголя

площа Богдана Хмельницького

вул. В'ячеслава Чорновола

пров. Андрія Ліпатова

вул. Велика Перелентівна

пров. Центральний

площа Героїв Майдану

вул. Шевченка

вул. Бел

вул. Пашунівська

вул. Арсенія Гарновського

вул. Архітектора Плауценка

вул. Степана Ба

вул. Михайлівська

ьна

площа Героїв Майдану

