



КРОПИВНИЦЬКА МІСЬКА РАДА

Р І Ш Е Н Н Я

ДЕВ'ЯТОЇ СЕСІЇ ВОСЬМОГО СКЛИКАННЯ

від «_____» _____ 2024 року

№ _____

Про передачу АТ «НСТУ» у постійне користування земельних ділянок по вул. Садовій, 88

Керуючись статтею 144 Конституції України, статтями 12, 92, 120, 123, 141 Земельного кодексу України, пунктом 34 статті 26 Закону України «Про місцеве самоврядування в Україні», пунктом 5 статті 15 Закону України «Про суспільні медіа України», законами України «Про державну реєстрацію речових прав на нерухоме майно та їх обтяжень», «Про Державний земельний кадастр», розглянувши заяву акціонерного товариства «Національна суспільна телерадіокомпанія України», Кропивницька міська рада

В И Р І Ш И Л А:

1. Припинити КОНЦЕРНУ РАДІОМОВЛЕННЯ, РАДІОЗВ'ЯЗКУ ТА ТЕЛЕБАЧЕННЯ право постійного користування земельними ділянками по вул. Садовій, 88, для розміщення та експлуатації об'єктів і споруд комунікацій із них:

земельна ділянка № 1 площею 0,0500 га (кадастровий № 3510100000:46:368:0147);

земельна ділянка № 2 площею 0,0147 га (кадастровий № 3510100000:46:368:0148) у зв'язку із знаходженням на цих земельних ділянках об'єктів нерухомого майна акціонерного товариства «Національна суспільна телерадіокомпанія України».

2. Залишити у постійному користуванні КОНЦЕРНУ РАДІОМОВЛЕННЯ, РАДІОЗВ'ЯЗКУ ТА ТЕЛЕБАЧЕННЯ земельну ділянку № 3 площею 1,0845 га (кадастровий № 3510100000:46:368:01490).

3. Передати акціонерному товариству «Національна суспільна телерадіокомпанія України» у постійне користування земельні ділянки по вул. Садовій, 88, із них:

земельна ділянка № 1, площею 0,0500 га (кадастровий №3510100000:46:368:0147);

земельна ділянка № 2 площею 0,0147 га (кадастровий № 3510100000:46:368:0148), для розміщення та експлуатації об'єктів та споруд електронних комунікацій.

3. Акціонерному товариству «Національна суспільна телерадіокомпанія України» зареєструвати право постійного користування земельними ділянками по вул. Садовій, 88 згідно з чинним законодавством України.

4. Контроль за виконанням цього рішення покласти на постійну комісію міської ради з питань екології, земельних відносин та комунальної власності та заступника міського голови з питань діяльності виконавчих органів ради О.Мосіна.

Секретар міської ради

Олег КОЛЮКА

ПОЯСНЮВАЛЬНА ЗАПИСКА
до проєкту рішення Кропивницької міської ради № 2123
«Про передачу АТ «НСТУ»
у постійне користування земельних ділянок по вул. Садовій, 88»

Заявник	АТ «НСТУ»
Відомості про земельну ділянку	кадастровий № 3510100000:46:368:0147; кадастровий № 3510100000:46:368:0148
Місце розташування (адреса)	вул. Садова, 88
Площа, га	0,0500 га; 0,0147
Вид користування	постійне
Цільове призначення	Для розміщення та експлуатації об'єктів і споруд електронних комунікацій
Результат розгляду/пропозиції постійної комісії Кропивницької міської ради з питань екології, земельних відносин та комунальної власності	Даний проєкт рішення буде включено на розгляд постійної комісії з питань екології, земельних відносин та комунальної власності ради

Ціль прийняття та обставини необхідності розробки проєкту рішення:

З метою належного оформлення землекористування відповідно до чинного законодавства України, забезпечення ефективного використання земель міста.

Посилання на законодавство

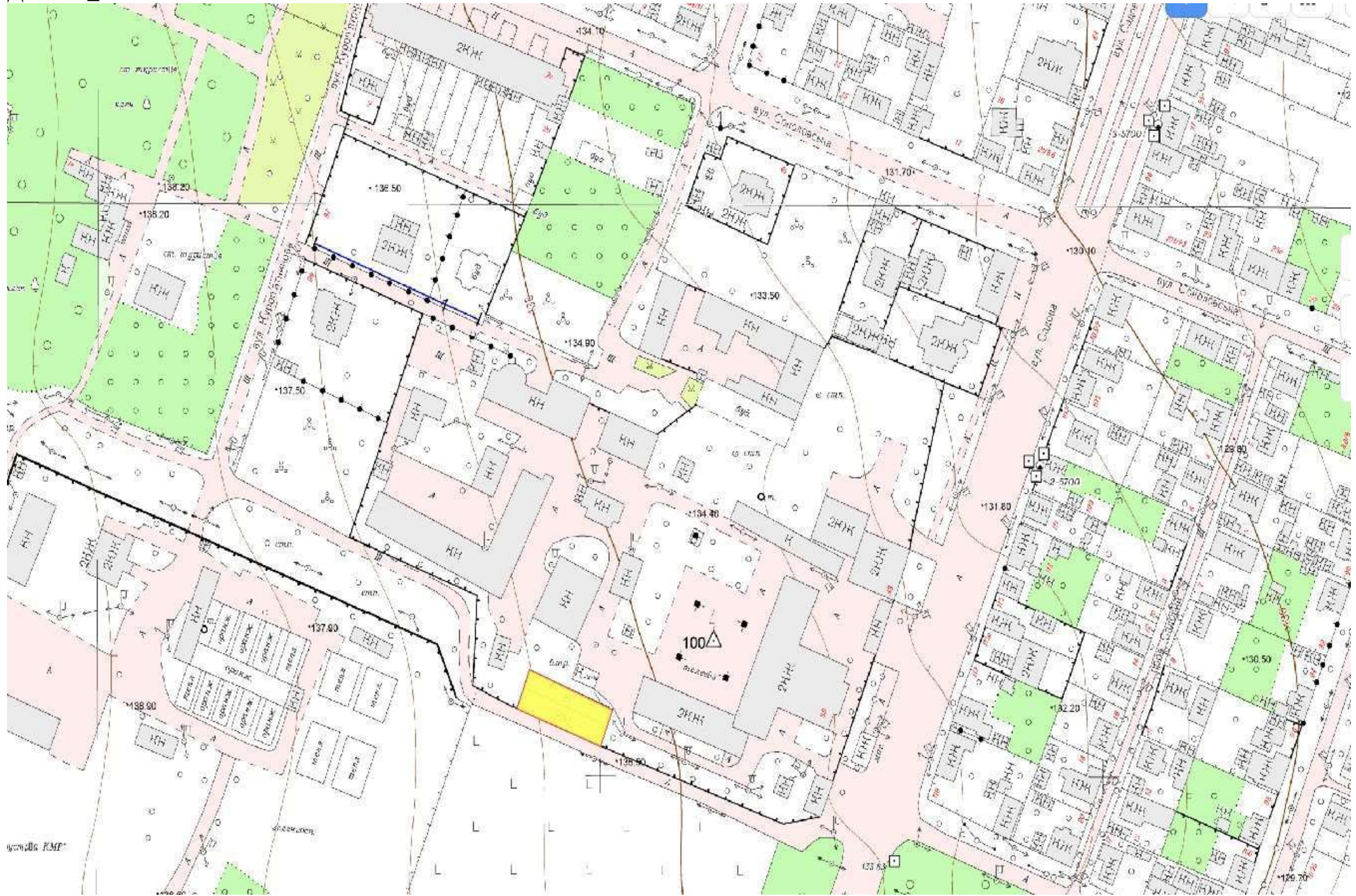
Відповідно до пункту а) частини 2 статті 92 Земельного кодексу України, права постійного користування земельною ділянкою із земель державної та комунальної власності набувають підприємства, установи та організації, що належать до державної та комунальної власності.

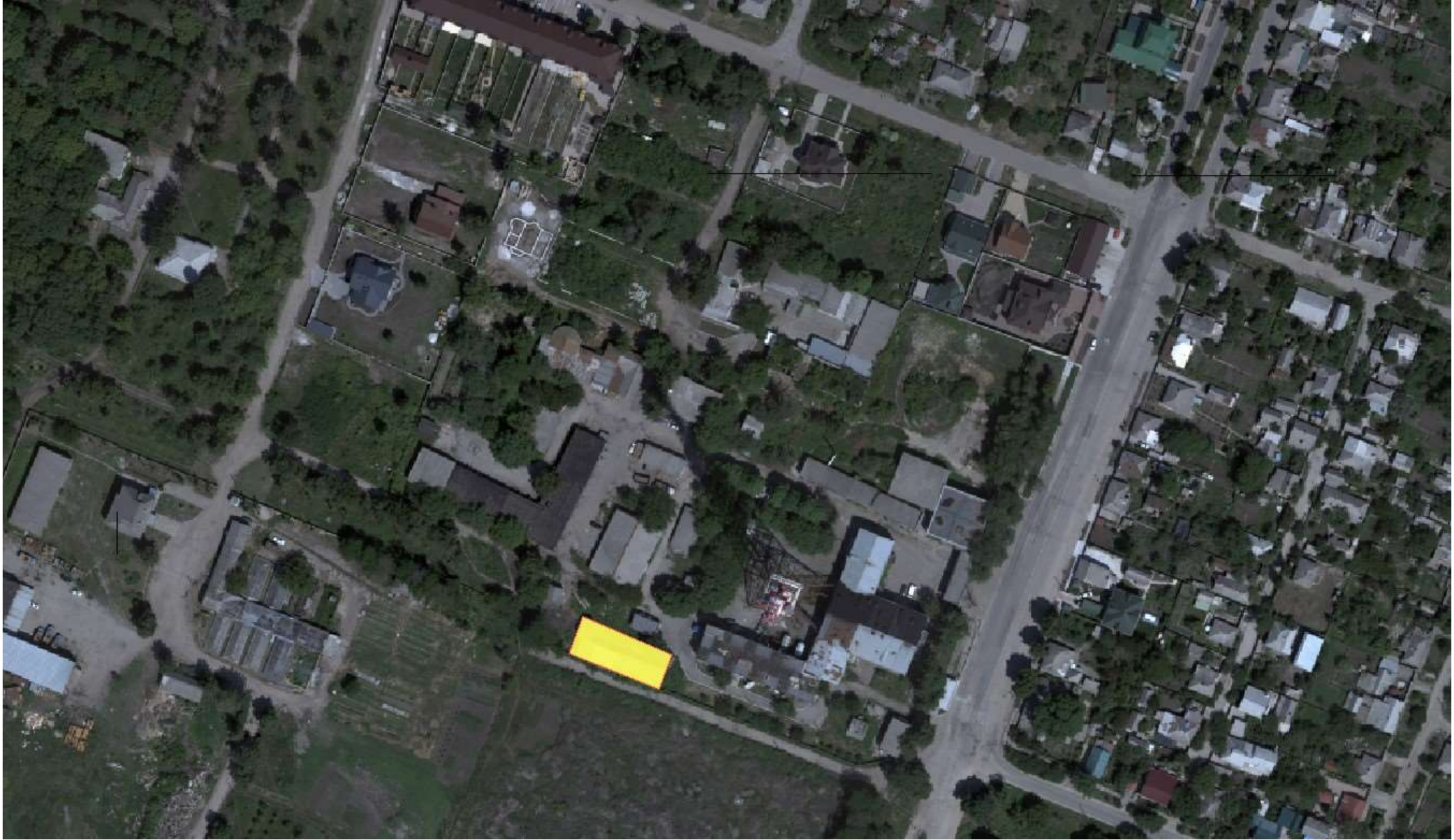
Статтею 123 Земельного кодексу України визначено, що надання земельних ділянок комунальної власності у користування здійснюється органами виконавчої влади або органами місцевого самоврядування.

Надання у користування земельної ділянки, зареєстрованої в Державному земельному кадастрі відповідно до Закону України «Про Державний земельний кадастр», право власності на яку зареєстровано у Державному реєстрі речових прав на нерухоме майно, без зміни її меж та цільового призначення здійснюється без складення документації із землеустрою.

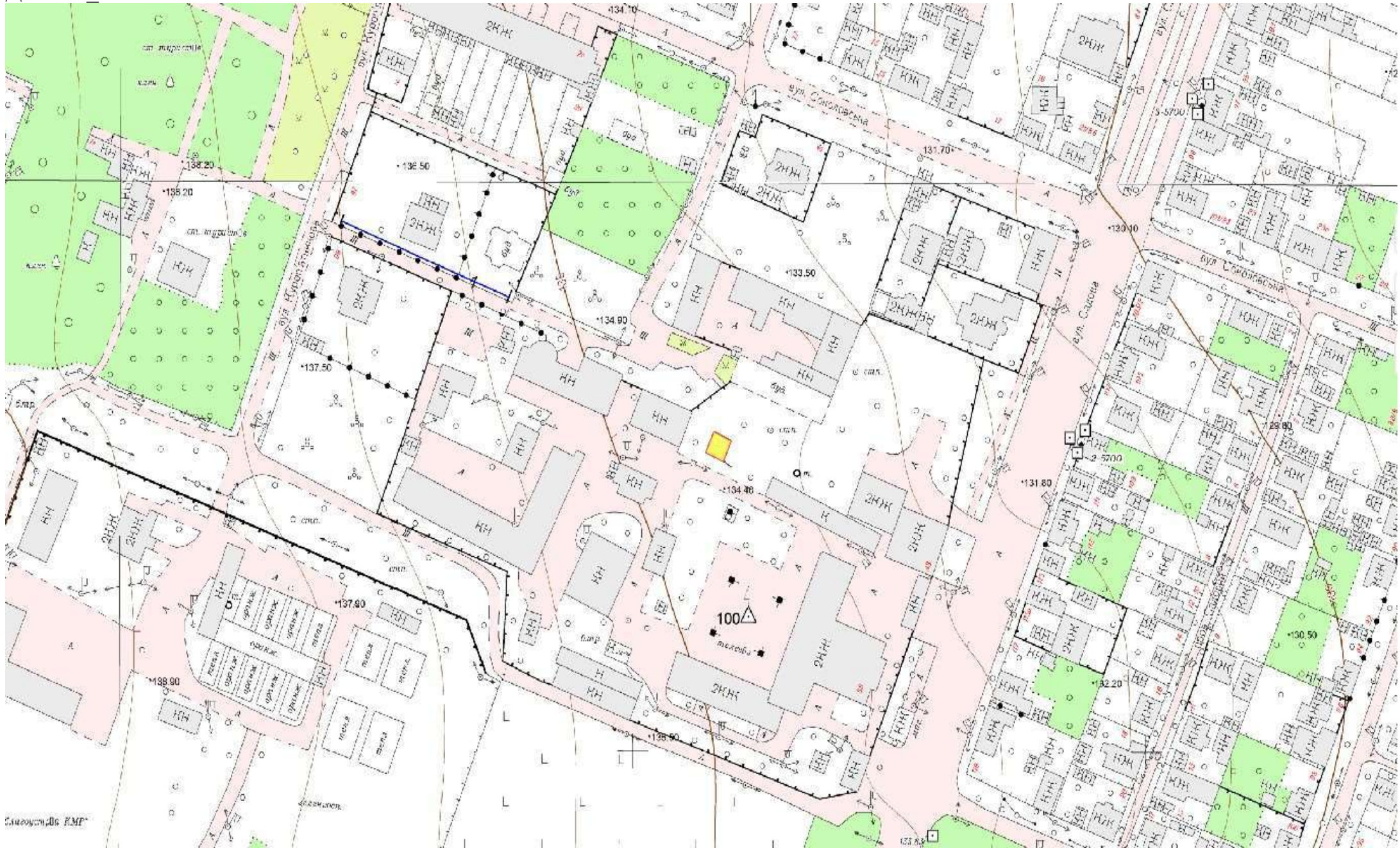


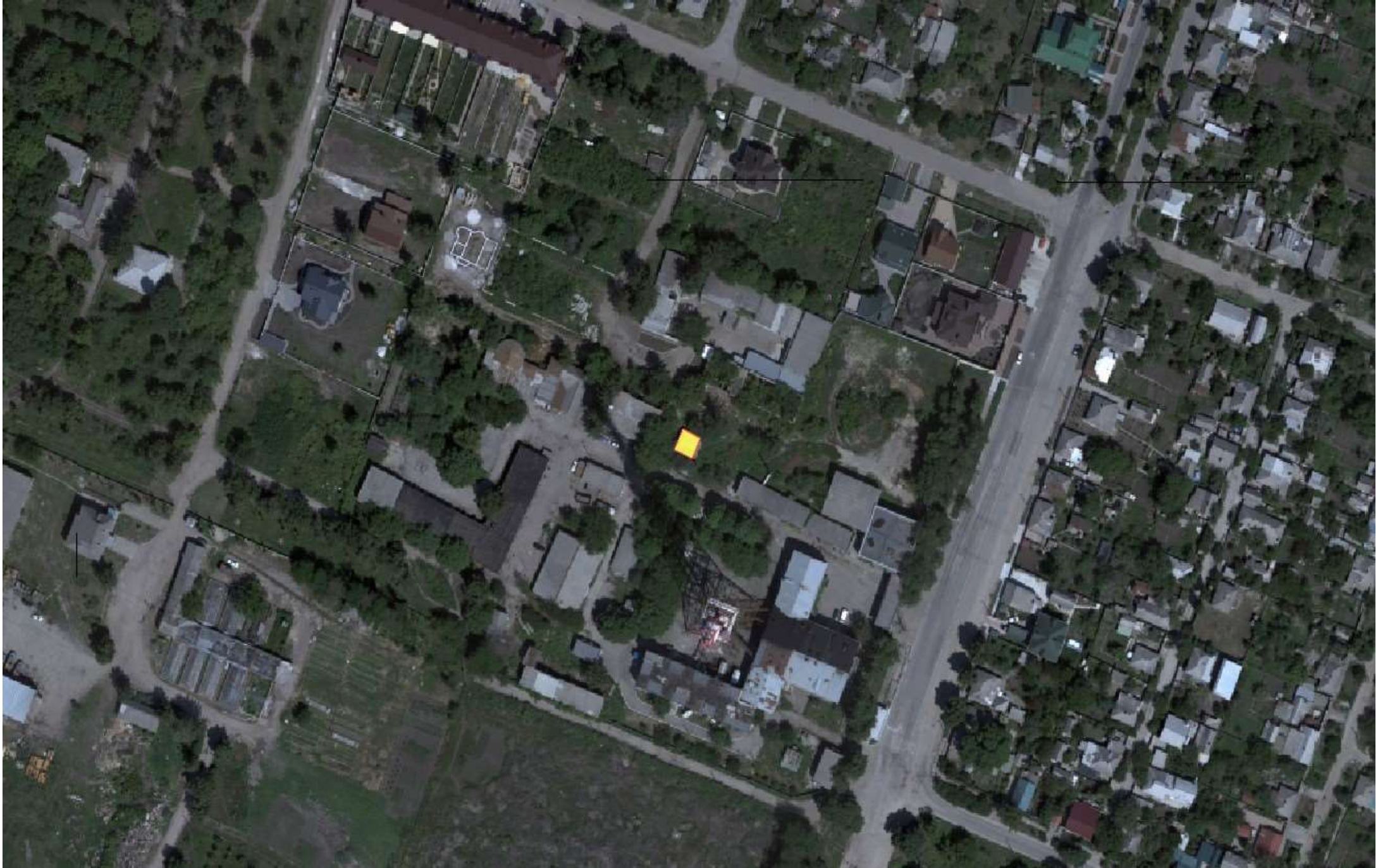
Ділянка_1





Ділянка 2





Ділянка 3



