



**КРОПИВНИЦЬКА МІСЬКА РАДА**

**Р І Ш Е Н Н Я**

**ДЕВ'ЯТОЇ СЕСІЇ ВОСЬМОГО СКЛИКАННЯ**

від « \_\_\_\_ » \_\_\_\_\_ 2024 року

№ \_\_\_\_\_

**Про передачу управління освіти  
Кропивницької міської ради  
у постійне користування земельної  
ділянки по вул. Леоніда Каденюка, 3-а**

Керуючись статтею 144 Конституції України, статтями 12, 19, 41, 123, 186 Земельного кодексу України, пунктом 34 статті 26 Закону України «Про місцеве самоврядування в Україні», статтею 50 Закону України «Про землеустрій», законами України «Про державну реєстрацію речових прав на нерухоме майно та їх обтяжень», «Про Державний земельний кадастр», розглянувши заяву управління освіти Кропивницької міської ради та проект землеустрою щодо відведення земельної ділянки у постійне користування, Кропивницька міська рада

**В И Р І Ш И Л А:**

1. Затвердити управління освіти Кропивницької міської ради проект землеустрою щодо відведення земельної ділянки у постійне користування загальною площею 0,9471 га по вул. Леоніда Каденюка, 3-а для будівництва та обслуговування будівель закладів освіти (вид використання – для розміщення КОМУНАЛЬНОГО ЗАКЛАДУ «ДОШКІЛЬНИЙ НАВЧАЛЬНИЙ ЗАКЛАД (ЯСЛА-САДОК) № 61 «ГНІЗДЕЧКО» КОМБІНОВАНОГО ТИПУ КРОПИВНИЦЬКОЇ МІСЬКОЇ РАДИ»).

2. Відповідно до вимог чинного законодавства України зареєструвати за Кропивницькою міською територіальною громадою в особі Кропивницької міської ради право комунальної власності на земельну ділянку загальною площею 0,9471 га (кадастровий № 3510100000:37:306:0143) по вул. Леоніда Каденюка, 3-а для будівництва та обслуговування будівель закладів освіти (вид використання – для розміщення КОМУНАЛЬНОГО

ЗАКЛАДУ «ДОШКІЛЬНИЙ НАВЧАЛЬНИЙ ЗАКЛАД (ЯСЛА-САДОК) № 61 «ГНІЗДЕЧКО» КОМБІНОВАНОГО ТИПУ КРОПИВНИЦЬКОЇ МІСЬКОЇ РАДИ»).

3. Передати управлінню освіти Кропивницької міської ради у постійне користування земельну ділянку по вул. Леоніда Каденюка, 3-а (кадастровий № 3510100000:37:306:0143) загальною площею 0,9471 га для будівництва та обслуговування будівель закладів освіти (вид використання – для розміщення КОМУНАЛЬНОГО ЗАКЛАДУ «ДОШКІЛЬНИЙ НАВЧАЛЬНИЙ ЗАКЛАД (ЯСЛА-САДОК) № 61 «ГНІЗДЕЧКО» КОМБІНОВАНОГО ТИПУ КРОПИВНИЦЬКОЇ МІСЬКОЇ РАДИ») за рахунок земель житлової та громадської забудови.

4. Управлінню освіти Кропивницької міської ради зареєструвати право на земельну ділянку, передану у постійне користування, згідно з чинним законодавством України.

5. Контроль за виконанням цього рішення покласти на постійну комісію міської ради з питань екології, земельних відносин та комунальної власності та заступника міського голови з питань діяльності виконавчих органів ради О.Мосіна.

**Секретар міської ради**

**Олег КОЛЮКА**

## ПОЯСНЮВАЛЬНА ЗАПИСКА

до проєкту рішення Кропивницької міської ради № 2009  
«Про передачу управлінню освіти Кропивницької міської ради у постійне  
користування земельної ділянки по вул. Леоніда Каденюка, 3-а»

<b>Заявник</b>	Управління освіти Кропивницької міської ради
<b>Рішення, яким надавався дозвіл</b>	від 07.12.2011 № 1069 «Про надання управлінню освіти Кіровоградської міської ради дозволів на розроблення проєктів землеустрою щодо відведення земельних ділянок»
<b>Відомості про земельну ділянку</b>	кадастровий № 3510100000:37:306:0143
<b>Місце розташування (адреса)</b>	вул. Леоніда Каденюка, 3-а
<b>Площа, га</b>	0,9471 га
<b>Наявність нерухомого майна</b>	на земельній ділянці розміщено об'єкт нерухомого майна (заклад освіти), що перебуває в комунальній власності
<b>Вид користування</b>	постійне
<b>Цільове призначення</b>	для будівництва та обслуговування будівель закладів освіти
<b>Результат розгляду/пропозиції</b>	Даний проєкт рішення буде включено на розгляд постійної комісії міської ради з питань екології, земельних відносин та комунальної власності та

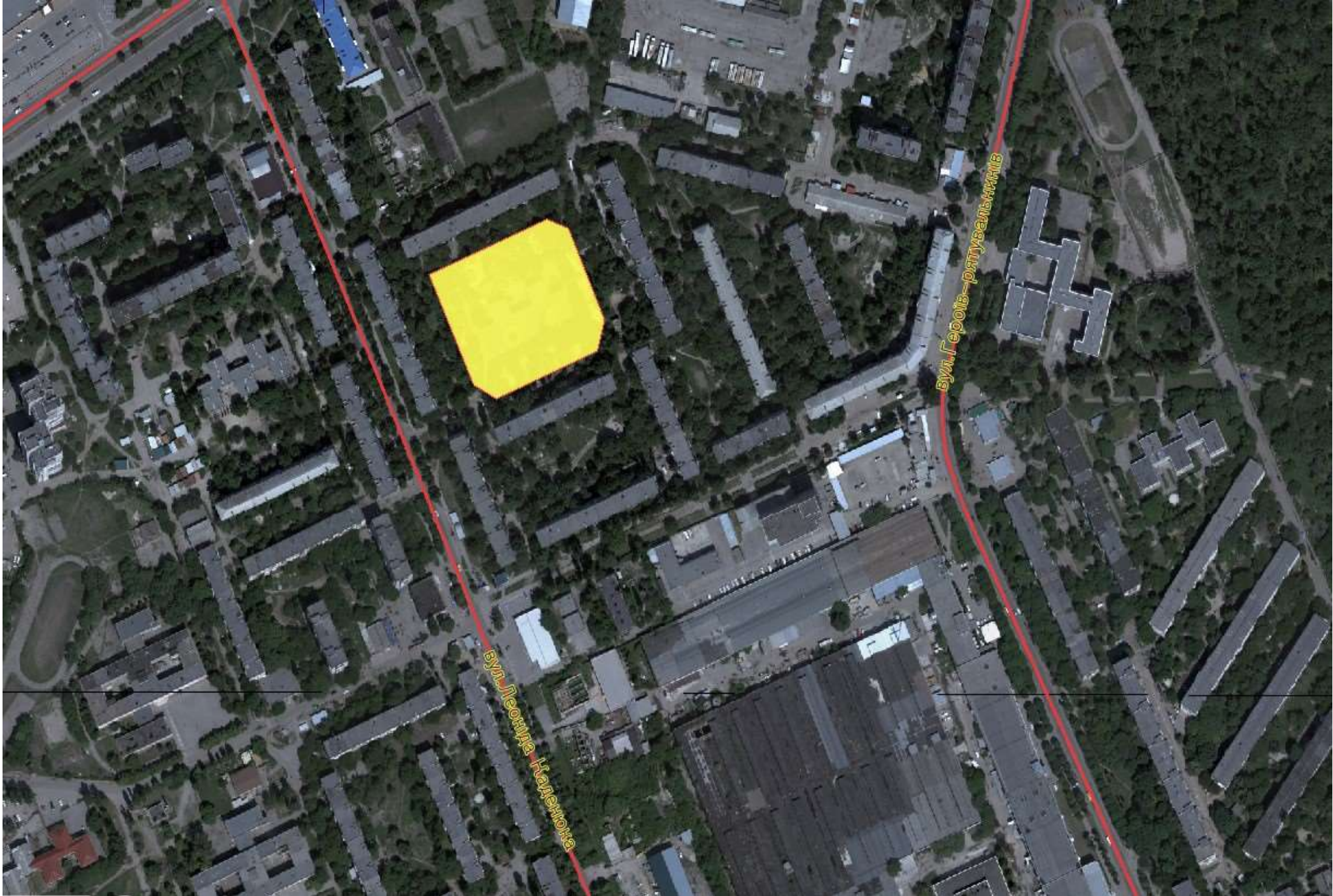
### **Ціль прийняття та обставини необхідності розробки проєкту рішення:**

З метою належного оформлення землекористування відповідно до чинного законодавства України, забезпечення ефективного використання земель міста та залучення коштів до місцевого бюджету за рахунок сплати земельного податку.

### **Посилання на законодавство**

Відповідно до пункту а) частини 2 статті 92 Земельного кодексу України, права постійного користування земельною ділянкою із земель державної та комунальної власності набувають підприємства, установи та організації, що належать до державної та комунальної власності.





Вул. Леониде-Навешкова

Вул. Гедоис-Патусанькис

