



**КРОПИВНИЦЬКА МІСЬКА РАДА**  
**СЕСІЯ ВОСЬМОГО СКЛИКАННЯ**

**Р І Ш Е Н Н Я**

від “\_\_\_” \_\_\_\_\_ 2023 року

№ \_\_\_\_\_

**Про надання Кіровоградському обласному краєзнавчому музею дозволу на розроблення технічної документації із землеустрою щодо встановлення (відновлення) меж земельної ділянки по вул. Пашутінській, 39**

Керуючись статтею 144 Конституції України, статтями 12, 19, 123 Земельного кодексу України, пунктом 34 статті 26 Закону України «Про місцеве самоврядування в Україні», статтею 55 Закону України «Про землеустрій», розглянувши заяву Кіровоградського обласного краєзнавчого музею, враховуючи Державний акт на право постійного користування землею, Кропивницька міська рада

**В И Р І Ш И Л А:**

1. Надати Кіровоградському обласному краєзнавчому музею дозвіл на розроблення технічної документації із землеустрою щодо встановлення (відновлення) меж земельної ділянки в постійне користування по вул. Пашутінській, 39 орієнтовною площею 0,0605 га (605,3 кв.м) для будівництва та обслуговування будівель закладів культурно-просвітницького обслуговування (вид використання - для розміщення музею) за рахунок земель житлової та громадської забудови, що перебувають у постійному користуванні (Державний акт на право постійного користування землею серії II-КР № 002215, зареєстрований в Книзі записів державних актів на право постійного користування землею **29.04.2002 за № 1635**).

2. Контроль за виконанням цього рішення покласти на постійну комісію міської ради з питань екології, земельних відносин та комунальної власності та заступника міського голови з питань діяльності виконавчих органів ради О.Мосіна.

**Секретар міської ради**

**Олег КОЛЮКА**

**ПОЯСНЮВАЛЬНА ЗАПИСКА**  
**до проєкту рішення Кропивницької міської ради № 1479**  
**«Про надання Кіровоградському обласному краєзнавчому музею дозволу на розроблення**  
**технічної документації із землеустрою щодо встановлення (відновлення) меж земельної**  
**ділянки по вул. Пашутінській, 39»**

<b>Заявник</b>	Кіровоградський обласний краєзнавчий музей
<b>Вид користування</b>	Постійне користування
<b>Місце розташування (адреса)</b>	вул. Пашутінська, 39
<b>Відомості про земельну ділянку</b>	Земельна ділянка перебуває у постійному користуванні (не сформована)
<b>Площа, га</b>	0,0605 га
<b>Цільове призначення</b>	для будівництва та обслуговування будівель закладів культурно-просвітницького обслуговування
<b>Вид використання</b>	для розміщення музею
<b>Наявність нерухомого майна</b>	Комунальне
<b>Результат розгляду/пропозиції постійної комісії Кропивницької міської ради з питань екології, земельних відносин та комунальної власності</b>	Пропонується на розгляд постійної комісії Кропивницької міської ради з питань екології, земельних відносин та комунальної власності

**Мета прийняття рішення**

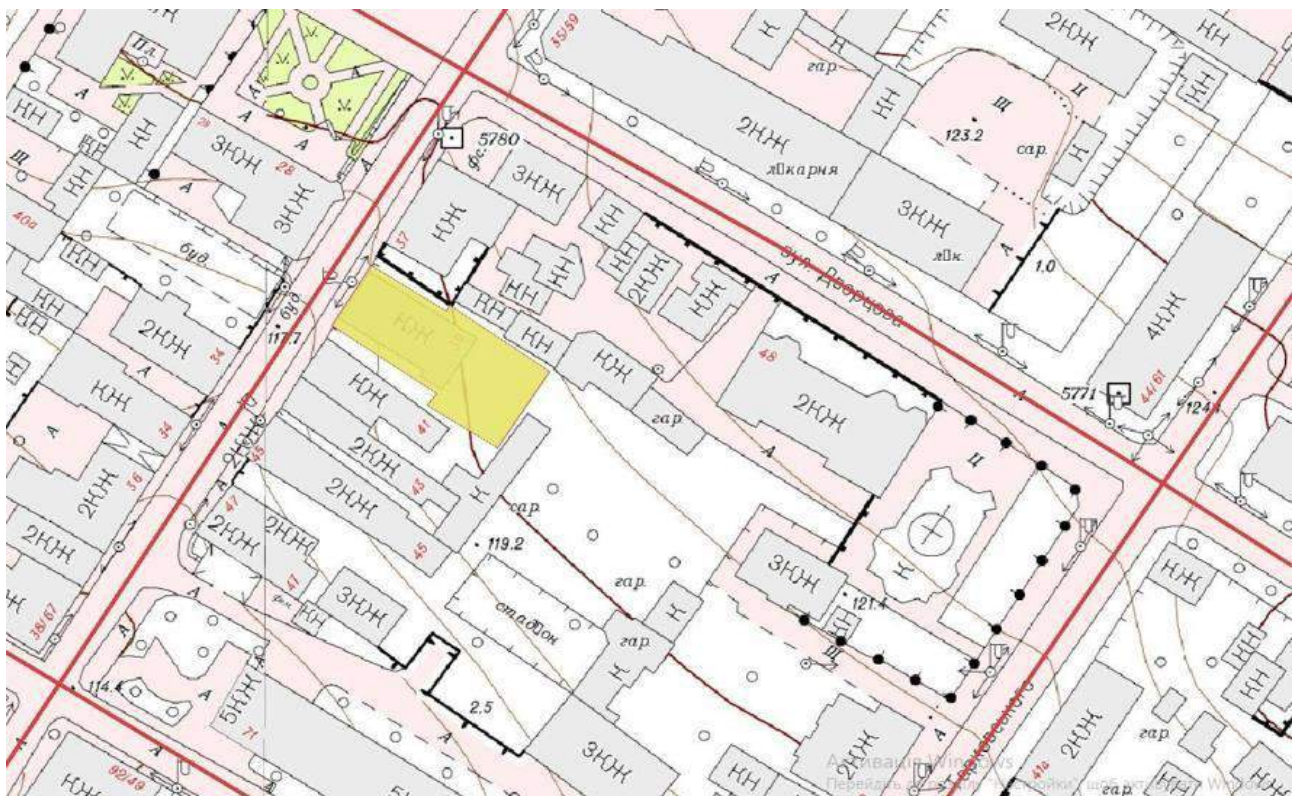
Даний проєкт рішення підготовлений з метою належного оформлення землекористування згідно з чинним законодавством, забезпечення ефективного використання земель міста та залучення коштів до місцевого бюджету.

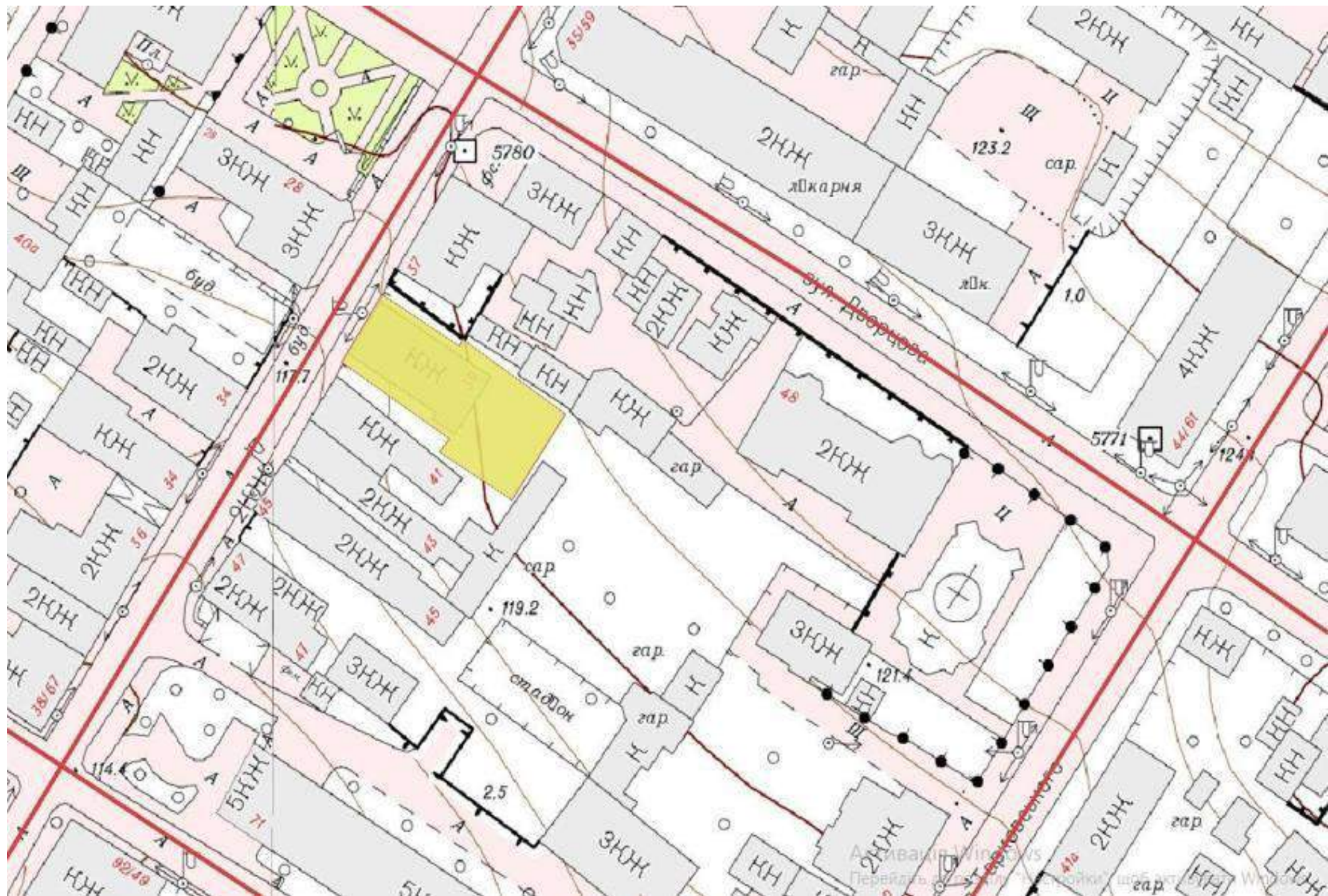
**Посилання на законодавство**

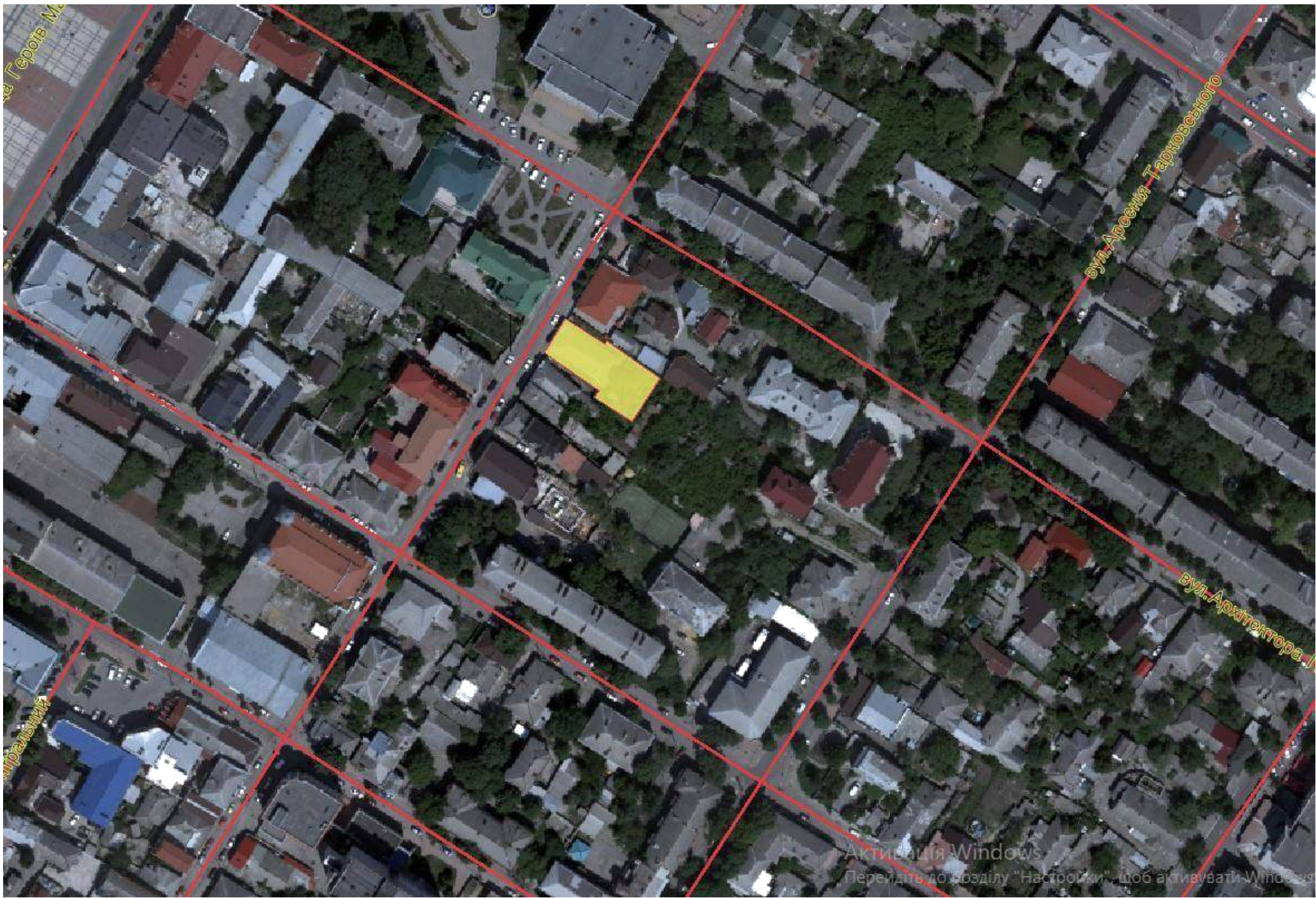
Відповідно до пункту 6 розділу II Закону України «Про внесення змін до деяких законодавчих актів України щодо розмежування земель державної та комунальної власності» у разі якщо відомості про земельні ділянки, які перебувають у постійному користуванні органів місцевого самоврядування, комунальних підприємств, установ, організацій не внесені до Державного реєстру земель, надання дозволу на розроблення документації із землеустрою, що є підставою для державної реєстрації таких земельних ділянок, а також її затвердження здійснюються у межах населених пунктів - сільськими, селищними, міськими радами.

**Начальник управління**

**Роман ЛУНГОЛ**







бульвар Героїв М...

бульвар Арсенія Тарновського

бульвар Архитектора

вулиця Пролетарія

Активізація Windows  
Перейдіть до розділу "Налаштування", щоб активувати Windows