



**КРОПИВНИЦЬКА МІСЬКА РАДА**  
**СЕСІЯ ВОСЬМОГО СКЛИКАННЯ**

**Р І Ш Е Н Н Я**

від «\_\_» \_\_\_\_\_ 2023 року

№ \_\_\_\_\_

**Про передачу управлінню освіти  
Кропивницької міської ради  
у постійне користування земельних  
ділянок по місту Кропивницькому**

Керуючись статтею 144 Конституції України, статтями 12, 19, 41, 123, 186, 186 Земельного кодексу України, пунктом 34 статті 26 Закону України «Про місцеве самоврядування в Україні», статтею 50 Закону України «Про землеустрій», законами України «Про державну реєстрацію речових прав на нерухоме майно та їх обтяжень», «Про Державний земельний кадастр», розглянувши заяву управління освіти Кропивницької міської ради та проект землеустрою щодо відведення земельної ділянки, Кропивницька міська рада

**В И Р І Ш И Л А:**

1. Внести зміни до пункту 70 рішення міської ради від 07.12.2011 № 1069 «Про надання управлінню освіти Кіровоградської міської ради дозволів на розроблення проектів землеустрою щодо відведення земельних ділянок», а саме у зв'язку з технічною помилкою цифри «43» замінити цифрами «65».

2. Затвердити управлінню освіти Кропивницької міської ради проект землеустрою щодо відведення земельної ділянки у постійне користування загальною площею 1,2103 га по вул. Курганній, 2-а для будівництва та обслуговування будівель закладів освіти (вид використання – для розміщення санаторного дошкільного навчального закладу (ясла-садок) № 65 «Лукомор'я»).

2.1 Відповідно до вимог чинного законодавства України зареєструвати за Кропивницькою міською територіальною громадою в особі Кропивницької міської ради право комунальної власності на земельну ділянку загальною площею 1,2103 га (кадастровий № 3510100000:41:342:0062) по вул. Курганній, 2-а для будівництва та обслуговування будівель закладів освіти (вид використання – для розміщення санаторного дошкільного навчального закладу (ясла-садок) № 65 «Лукомор'я»).

2.2 Передати управлінню освіти Кропивницької міської ради у постійне користування земельну ділянку по вул. Курганній, 2-а (кадастровий № 3510100000:41:342:0062) загальною площею 1,2103 га для будівництва та обслуговування будівель закладів освіти (вид використання – для розміщення санаторного дошкільного навчального закладу (ясла-садок) № 65 «Лукомор'я») за рахунок земель житлової та громадської забудови.

3. Затвердити управлінню освіти Кропивницької міської ради проєкт землеустрою щодо відведення земельної ділянки у постійне користування загальною площею 1,6588 га по вул. Наталії Бракер (Суворова), 1-к для будівництва та обслуговування будівель закладів освіти (вид використання – для розміщення комунального закладу «Дитячий будинок «Барвінок» - дошкільний навчальний заклад комбінованого типу № 1 Кіровоградської міської ради»).

3.1 Відповідно до вимог чинного законодавства України зареєструвати за Кропивницькою міською територіальною громадою в особі Кропивницької міської ради право комунальної власності на земельну ділянку загальною площею 1,6588 га (кадастровий № 3510100000:46:368:0219) по вул. Наталії Бракер (Суворова), 1-к для будівництва та обслуговування будівель закладів освіти (вид використання – для розміщення комунального закладу «Дитячий будинок «Барвінок» - дошкільний навчальний заклад комбінованого типу № 1 Кіровоградської міської ради»).

3.2 Передати управлінню освіти Кропивницької міської ради у постійне користування земельну ділянку по вул. Наталії Бракер (Суворова), 1-к (кадастровий № 3510100000:46:368:0219) загальною площею 1,6588 га для будівництва та обслуговування будівель закладів освіти (вид використання – для розміщення комунального закладу «Дитячий будинок «Барвінок» - дошкільний навчальний заклад комбінованого типу № 1 Кіровоградської міської ради») за рахунок земель житлової та громадської забудови.

4. Внести зміни до пункту 57 рішення міської ради від 07.12.2011 № 1069 «Про надання управлінню освіти Кіровоградської міської ради дозволів на розроблення проєктів землеустрою щодо відведення земельних ділянок», а саме у зв'язку з технічною помилкою цифри «101» замінити цифрами та літерою «16-а».

5. Затвердити управлінню освіти Кропивницької міської ради проєкт землеустрою щодо відведення земельної ділянки у постійне користування загальною площею 0,5752 га по вул. Сергія Сенчева, 16-а для будівництва та обслуговування будівель закладів освіти (вид використання – для розміщення комунального закладу «Дошкільний навчальний заклад (ясла-садок) № 35 «Світлячок» комбінованого типу Кіровоградської міської ради»).

5.1 Відповідно до вимог чинного законодавства України зареєструвати за Кропивницькою міською територіальною громадою в особі Кропивницької міської ради право комунальної власності на земельну ділянку загальною площею 0,5752 га (кадастровий № 3510100000:19:149:0088) по вул. Сергія Сенчева, 16-а для будівництва та обслуговування будівель закладів освіти (вид використання – для розміщення комунального закладу «Дошкільний навчальний заклад (ясла-садок) № 35 «Світлячок» комбінованого типу Кіровоградської міської ради»).

5.2 Передати управлінню освіти Кропивницької міської ради у постійне користування земельну ділянку по вул. Сергія Сенчева, 16-а

(кадастровий № 3510100000:19:149:0088) загальною площею 0,5752 га для будівництва та обслуговування будівель закладів освіти (вид використання – для розміщення комунального закладу «Дошкільний навчальний заклад (ясла-садок) № 35 «Світлячок» комбінованого типу Кіровоградської міської ради») за рахунок земель житлової та громадської забудови.

6. Управлінню освіти Кропивницької міської ради зареєструвати право на земельні ділянки, передані у постійне користування, згідно з чинним законодавством України.

7. Контроль за виконанням цього рішення покласти на постійну комісію міської ради з питань екології, земельних відносин та комунальної власності та заступника міського голови з питань діяльності виконавчих органів ради О.Мосіна.

**Секретар міської ради**

**Олег КОЛЮКА**

**ПОЯСНЮВАЛЬНА ЗАПИСКА**  
до проєкту рішення Кропивницької міської ради № 1575  
«Про передачу управлінню освіти Кропивницької міської ради  
у постійне користування земельних ділянок по місту Кропивницькому»

<b>Заявник</b>	Управління освіти Кропивницької міської ради
<b>Вид користування</b>	постійне
<b>Наявність нерухомого майна</b>	на земельних ділянках розміщено об'єкти нерухомого майна (заклад освіти), що перебувають в комунальній власності
<b>Результат розгляду/пропозиції постійної комісії Кропивницької міської ради з питань екології, земельних відносин та комунальної власності</b>	Пропонується на розгляд постійної комісії міської ради з питань екології, земельних відносин та комунальної власності та сесії Кропивницької міської ради

**Пункт 1**

<b>Місце розташування (адреса)</b>	вул. Курганна, 2-а
<b>Відомості про земельну ділянку</b>	кадастровий № 3510100000:41:342:0062
<b>Площа, га</b>	1,2103 га
<b>Цільове призначення</b>	для будівництва та обслуговування будівель закладів освіти
<b>Вид використання</b>	для розміщення санаторного дошкільного навчального закладу (ясла-садок) № 65 «Лукомор'я»

**Пункт 2**

<b>Місце розташування (адреса)</b>	вул. Наталії Бракер (Суворова), 1-к
<b>Відомості про земельну ділянку</b>	кадастровий № 3510100000:46:368:0219
<b>Площа, га</b>	1,6588 га
<b>Цільове призначення</b>	для будівництва та обслуговування будівель закладів освіти
<b>Вид використання</b>	для розміщення комунального закладу «Дитячий будинок «Барвінок» - дошкільний навчальний заклад комбінованого типу № 1 Кіровоградської міської ради»

**Пункт 3**

<b>Місце розташування (адреса)</b>	вул. Сергія Сенчева, 16-а
<b>Відомості про земельну ділянку</b>	кадастровий № 3510100000:19:149:0088
<b>Площа, га</b>	0,5752 га
<b>Цільове призначення</b>	для будівництва та обслуговування будівель закладів освіти
<b>Вид використання</b>	для розміщення комунального закладу «Дошкільний навчальний заклад (ясла-садок) № 35 «Світлячок» комбінованого типу Кіровоградської міської ради».

**Мета прийняття рішення**

З метою належного оформлення землекористування відповідно до чинного законодавства України, забезпечення ефективного використання земель міста та залучення коштів до місцевого бюджету за рахунок сплати земельного податку.

**Посилання на законодавство**

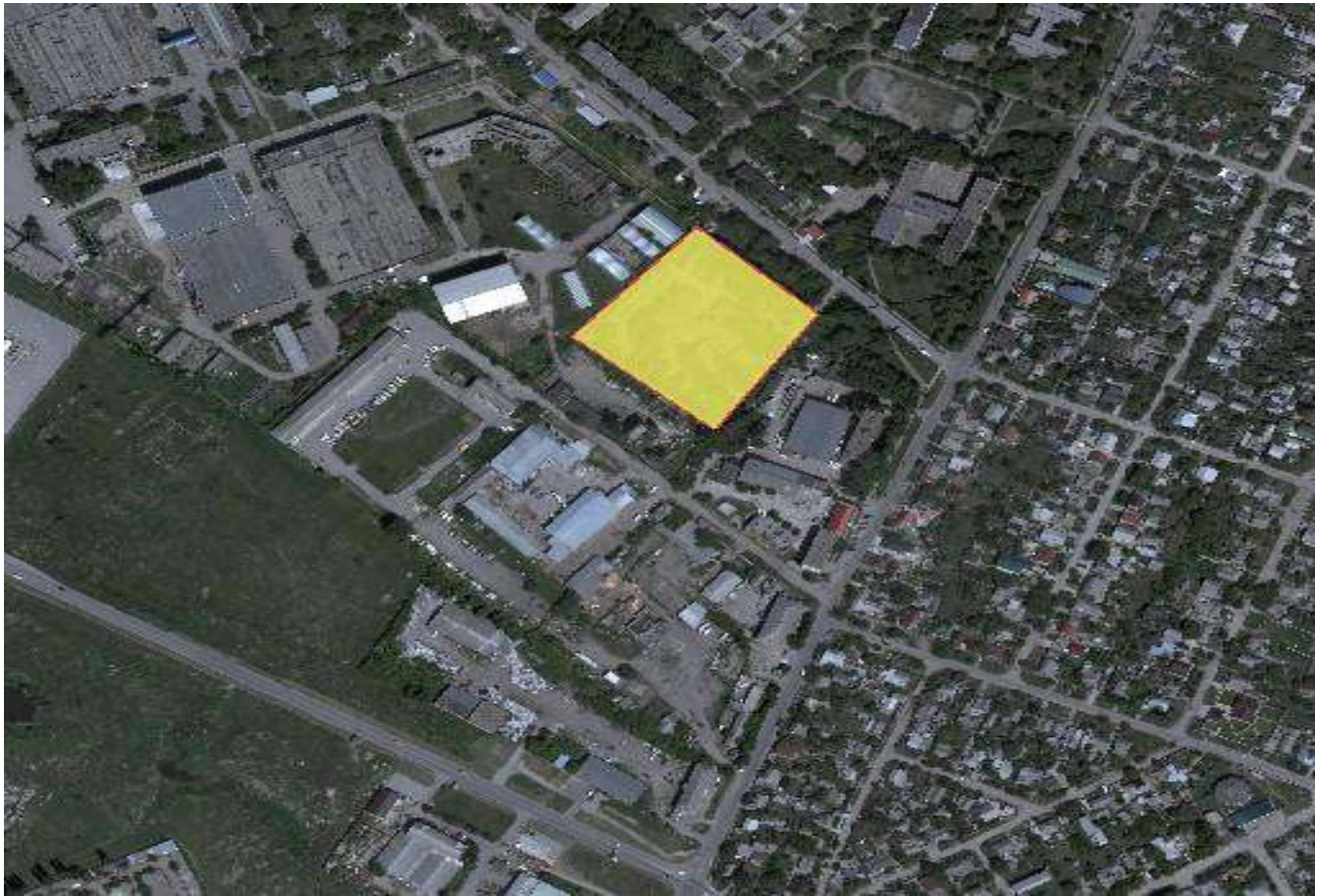
Відповідно до пункту а) частини 2 статті 92 Земельного кодексу України, права постійного користування земельною ділянкою із земель державної та комунальної власності набувають підприємства, установи та організації, що належать до державної та комунальної власності.

**Начальник управління**

**Роман ЛУНГОЛ**

Земельна ділянка 1





Земельна ділянка 2







Земельна ділянка 3



