

**КРОПИВНИЦЬКА МІСЬКА РАДА****СЕСІЯ ВОСЬМОГО СКЛИКАННЯ****Р І Ш Е Н Н Я**

від «___» _____ 2023 року

№ _____

**Про надання ПП «КРЕАТИВНА КУХНЯ 2»
дозволу на розроблення проєкту землеустрою
щодо відведення земельної ділянки в оренду
шляхом зміни цільового призначення
по вул. Володимира Панченка, 7/17**

Керуючись статтею 144 Конституції України, статтями 12, 19, 20 Земельного кодексу України, пунктом 34 статті 26 Закону України «Про місцеве самоврядування в Україні», статтею 50 Закону України «Про землеустрій», розглянувши заяву ПП «КРЕАТИВНА КУХНЯ 2», Кропивницька міська рада

В И Р І Ш И Л А:

1. Надати приватному підприємству «КРЕАТИВНА КУХНЯ 2» дозвіл на розроблення проєкту землеустрою щодо відведення земельної ділянки в оренду шляхом зміни цільового призначення по вул. Володимира Панченка, 7/17 загальною площею 0,0709 га (кадастровий № 3510100000:29:221:0007) з «для будівництва та обслуговування будівель кредитно-фінансових установ» на «для будівництва та обслуговування об'єктів туристичної інфраструктури та закладів громадського харчування» за рахунок земель житлової та громадської забудови.

2. Контроль за виконанням цього рішення покласти на постійну комісію міської ради з питань екології, земельних відносин та комунальної власності та заступника міського голови з питань діяльності виконавчих органів ради О.Мосіна.

Секретар міської ради**Олег КОЛЮКА**

**Пояснювальна записка до проєкту рішення Кропивницької міської ради № 1519
«Про надання ПП «КРЕАТИВНА КУХНЯ 2» дозволу на розроблення проєкту
землеустрою щодо відведення земельної ділянки в оренду шляхом зміни цільового
призначення по вул. Володимира Панченка, 7/17»**

Заявники	ПП «КРЕАТИВНА КУХНЯ 2»
Клопотання/заява	від 21.02.2023 № 115221
Місце розташування (адреса)	вул. Володимира Панченка, 7/17
Кадастровий номер	3510100000:29:221:0007
Площа, га	0,0709 га
Цільове призначення	з «для будівництва та обслуговування будівель кредитно-фінансових установ» на «для будівництва та обслуговування об'єктів туристичної інфраструктури та закладів громадського харчування»

Особливості характеристики земельної ділянки

На земельній ділянці розташований об'єкт нерухомого майна – нежитлова будівля загальною площею 1705,7 кв.м, який належить ПП «КРЕАТИВНА КУХНЯ 2» на праві приватної власності згідно з Інформацією з Державного реєстру речових прав на нерухоме майно та Реєстру прав власності на нерухоме майно, Державного реєстру Іпотек, Єдиного реєстру заборон відчуження об'єктів нерухомого майна щодо об'єкта нерухомого майна (реєстрація права власності від 09.09.2014, номер запису про право власності:6941700).

Мета прийняття рішення

Метою прийняття рішення є забезпечення реалізації встановленого Земельним кодексом України права особи на оформлення права користування (власності) на землю.

Стан нормативно-правової бази у сфері правого регулювання

Загальні засади та порядок передачі в оренду земельних ділянок визначено Земельним кодексом України, Законом України «Про оренду землі», Законом України «Про землеустрій».

Фінансово-економічне обґрунтування

Реалізація рішення не потребує додаткових витрат бюджету Кропивницької міської територіальної громади.

Прогноз соціально-економічних та інших наслідків прийняття рішення

Наслідками прийняття розробленого проєкту рішення стане:

реалізація зацікавленою особою своїх прав щодо використання земельної ділянки.

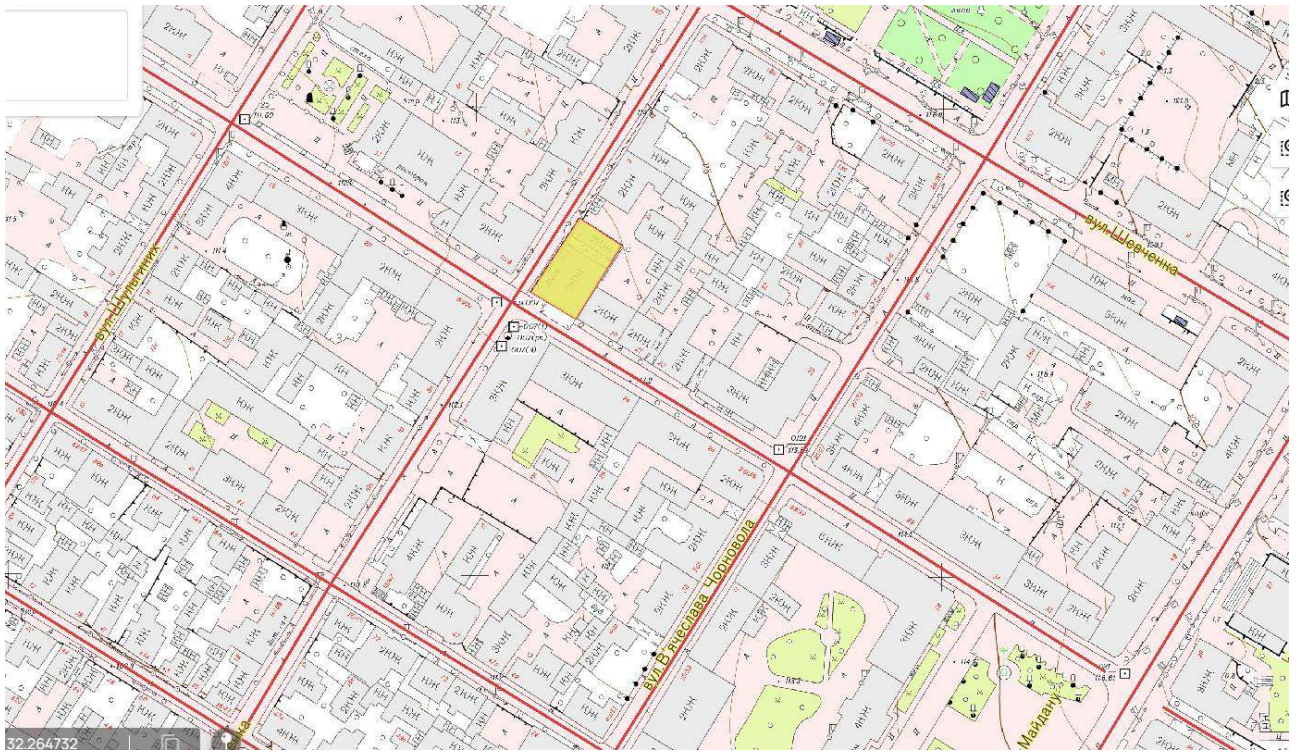
На розгляд Виконавчого комітету Кропивницької міської ради даний проєкт рішення не виноситься.

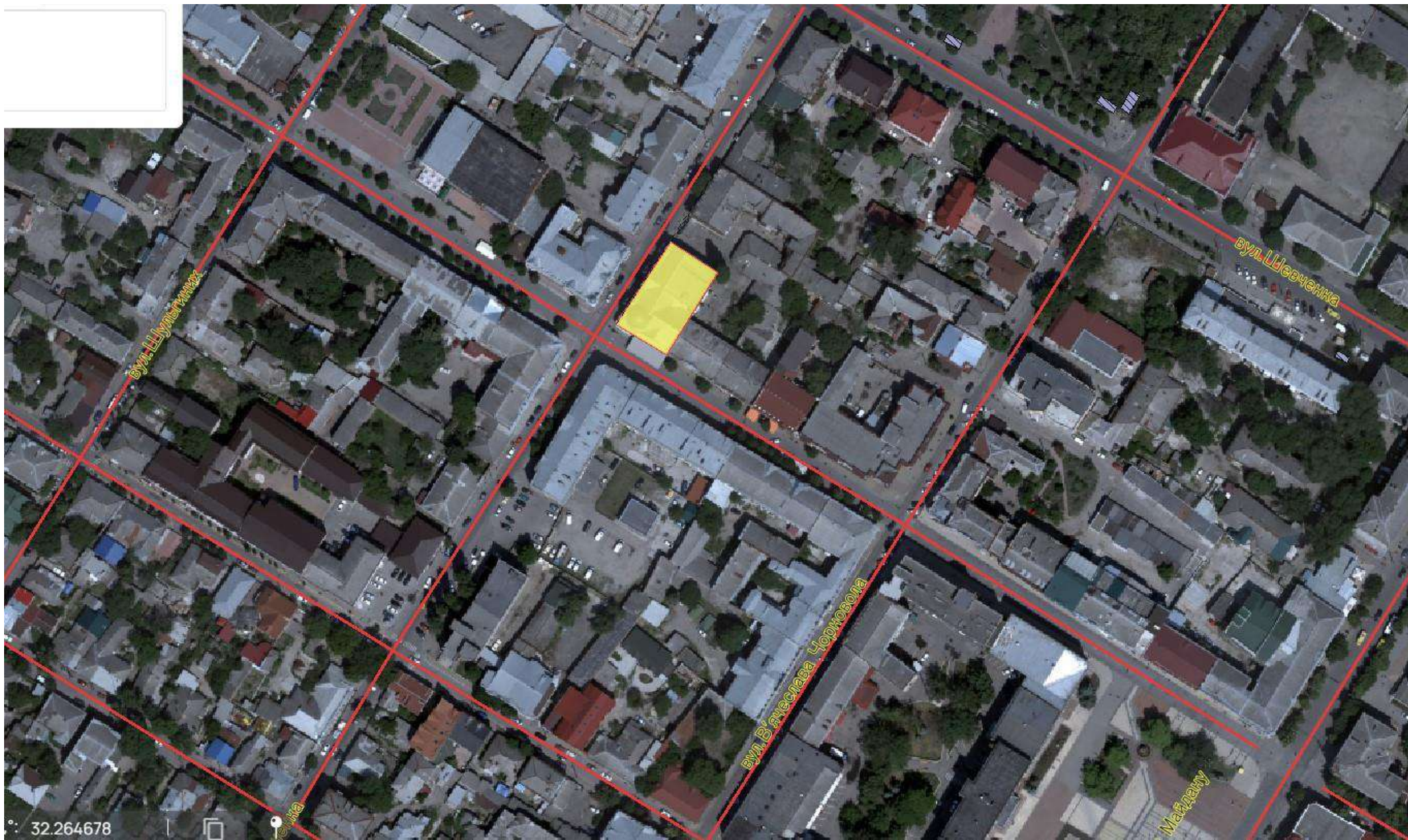
Даний проєкт рішення було розглянуто на засіданні постійної профільної комісії міської ради з питань екології, земельних відносин та комунальної власності _____ протокол № _____, погоджено.

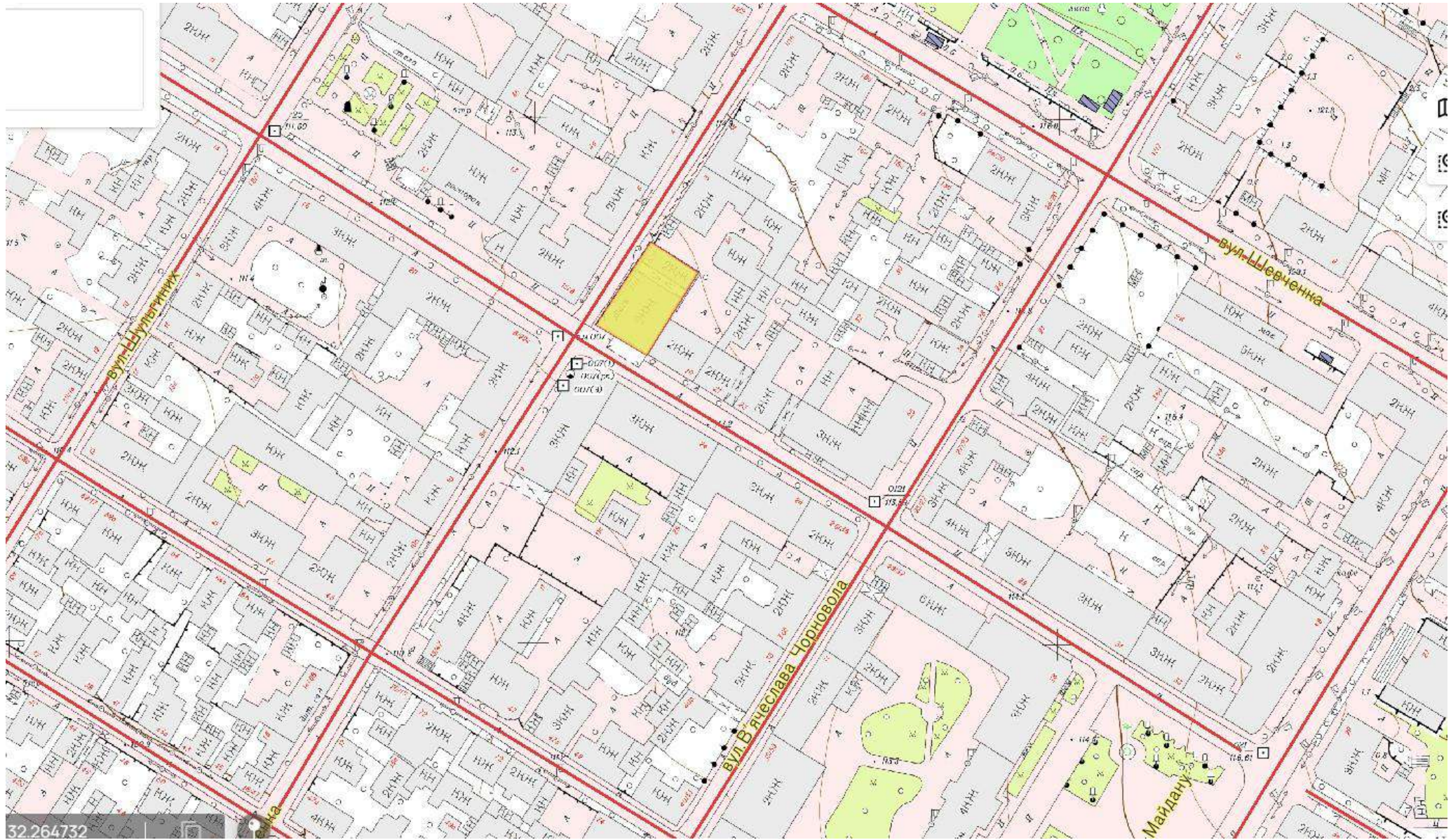
Начальник управління

Роман ЛУНГОЛ

Схема земельної ділянки







32.264732