



КРОПИВНИЦЬКА МІСЬКА РАДА
СЕСІЯ ВОСЬМОГО СКЛИКАННЯ

Р І Ш Е Н Н Я

від “___” _____ 2023 року

№ _____

Про надання Кіровоградському обласному краєзнавчому музею дозволу на розроблення технічної документації із землеустрою щодо встановлення (відновлення) меж земельної ділянки по вул. Пашутінській, 39

Керуючись статтею 144 Конституції України, статтями 12, 19, 123 Земельного кодексу України, пунктом 34 статті 26 Закону України «Про місцеве самоврядування в Україні», статтею 55 Закону України «Про землеустрій», розглянувши заяву Кіровоградського обласного краєзнавчого музею, враховуючи Державний акт на право постійного користування землею, Кропивницька міська рада

В И Р І Ш И Л А:

1. Надати Кіровоградському обласному краєзнавчому музею дозвіл на розроблення технічної документації із землеустрою щодо встановлення (відновлення) меж земельної ділянки в постійне користування по вул. Пашутінській, 39 орієнтовною площею 0,30112 га (3011,9 кв.м) для будівництва та обслуговування будівель закладів культурно-просвітницького обслуговування (вид використання - для розміщення музею) за рахунок земель житлової та громадської забудови, що перебувають у постійному користуванні (Державний акт на право постійного користування землею серії П-КР № 002215, зареєстрований в Книзі записів державних актів на право постійного користування землею 18.12.2000 за № 1443).

2. Контроль за виконанням даного рішення покласти на постійну комісію міської ради з питань екології, земельних відносин та комунальної власності та заступника міського голови з питань діяльності виконавчих органів ради О.Мосіна.

Секретар міської ради

Олег КОЛЮКА

ПОЯСНЮВАЛЬНА ЗАПИСКА
до проєкту рішення Кропивницької міської ради № 1479
«Про надання Кіровоградському обласному краєзнавчому музею дозволу на
розроблення технічної документації із землеустрою щодо встановлення (відновлення)
меж земельної ділянки по вул. Пашутінській, 39»

Заявник	Кіровоградський обласний краєзнавчий музей
Місце розташування земельної ділянки (адреса)	вул. Пашутінська, 39
Вид користування	постійне користування
Цільове призначення	для будівництва та обслуговування будівель закладів культурно-просвітницького обслуговування
Вид використання	для розміщення музею
Відомості про земельну ділянку	Земельна ділянка перебуває у постійному користуванні (не сформована)
Наявність нерухомого майна	Комунальне
Результат розгляду/пропозиції постійної комісії Кропивницької міської ради з питань екології, земельних відносин та комунальної власності	Пропонується на розгляд постійної комісії Кропивницької міської ради з питань екології, земельних відносин та комунальної власності

Мета прийняття рішення

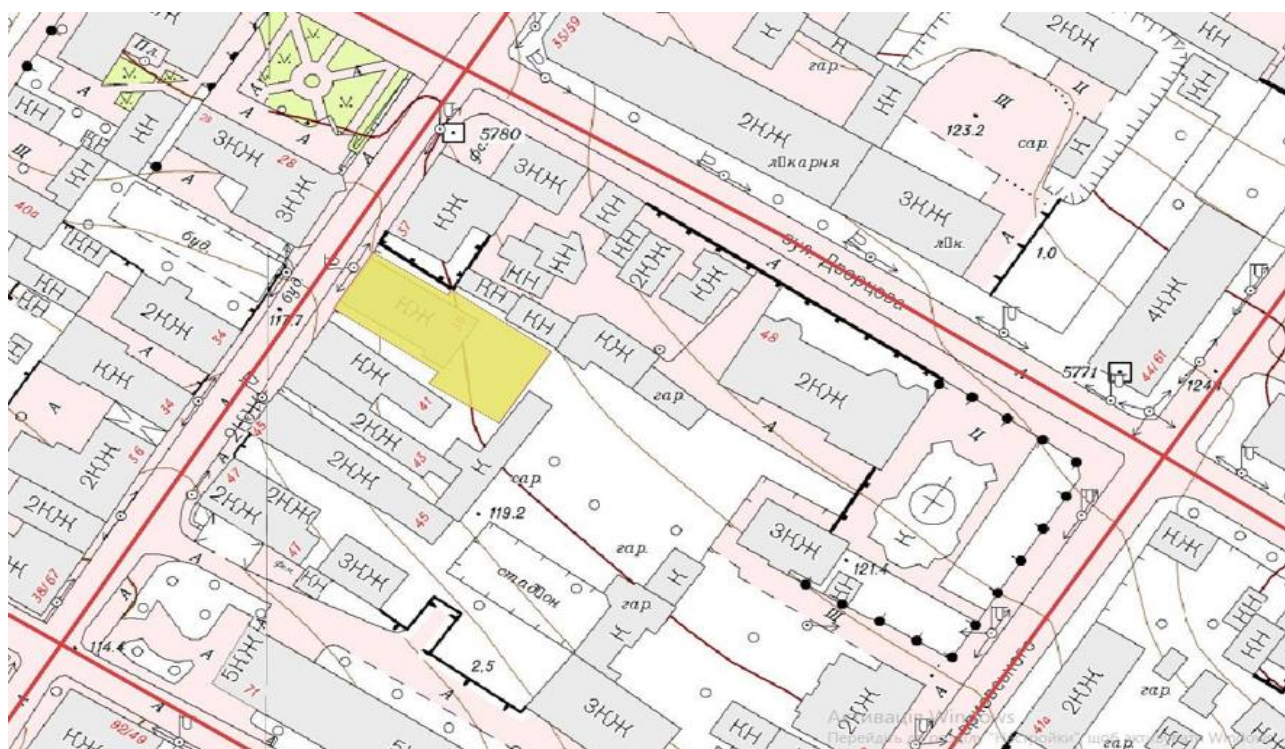
Даний проєкт рішення підготовлений з метою належного оформлення землекористування згідно з чинним законодавством, забезпечення ефективного використання земель міста та залучення коштів до місцевого бюджету.

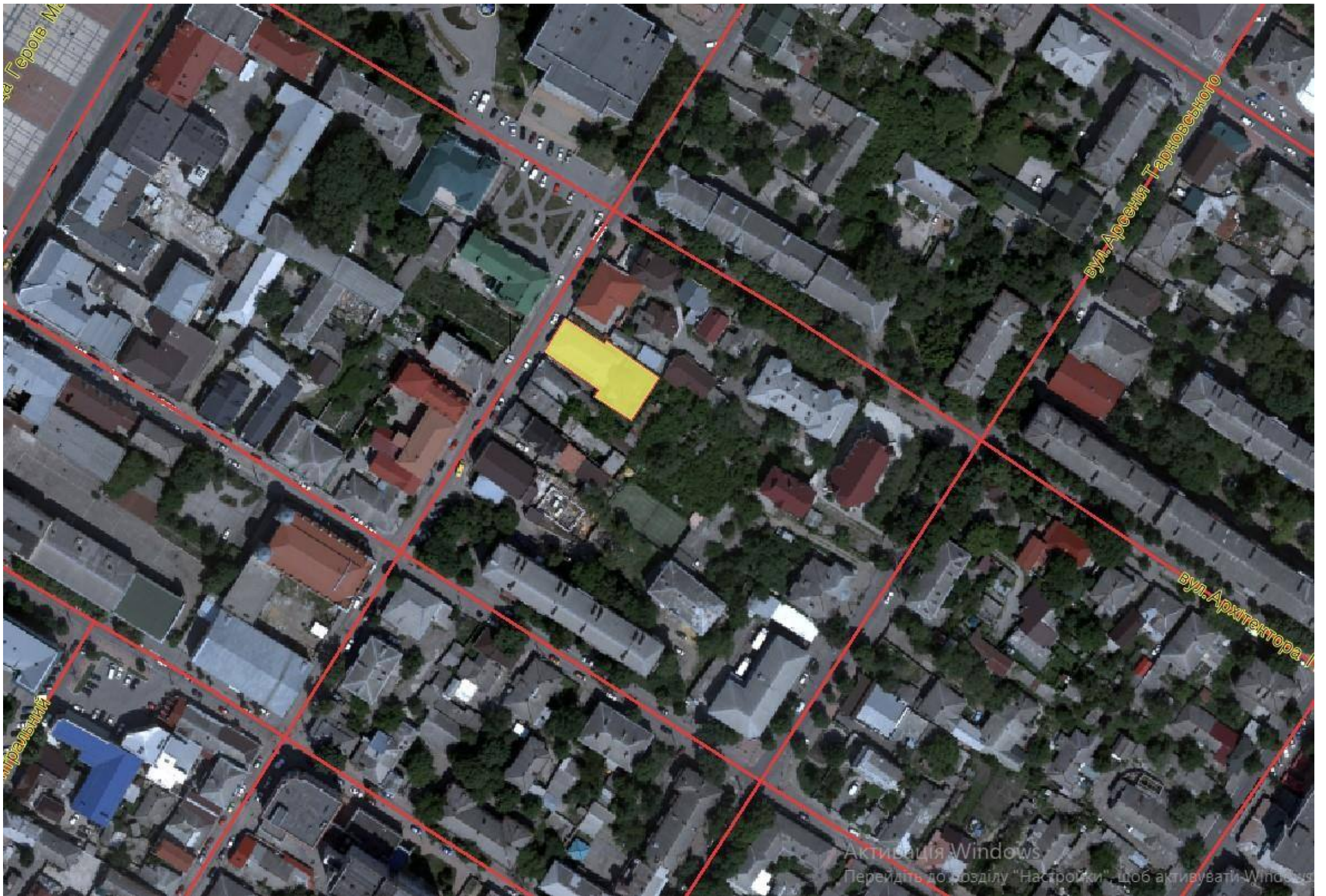
Посилання на законодавство

Відповідно до пункту 6 розділу II Закону України «Про внесення змін до деяких законодавчих актів України щодо розмежування земель державної та комунальної власності» у разі якщо відомості про земельні ділянки, які перебувають у постійному користуванні органів місцевого самоврядування, комунальних підприємств, установ, організацій не внесені до Державного реєстру земель, надання дозволу на розроблення документації із землеустрою, що є підставою для державної реєстрації таких земельних ділянок, а також її затвердження здійснюються у межах населених пунктів - сільськими, селищними, міськими радами.

Начальник управління

Роман ЛУНГОЛ





Активация Windows
Перейдите до розділу "Налаштування", щоб активувати Windows

