



КРОПИВНИЦЬКА МІСЬКА РАДА
СЕСІЯ ВОСЬМОГО СКЛИКАННЯ
Р І Ш Е Н Н Я

від «___» _____ 2023 року

№ _____

**Про передачу ДОШКІЛЬНОМУ НАВЧАЛЬНОМУ
ЗАКЛАДУ (ЯСЛА-САДОК) № 16 «ДРУЖБА»
у постійне користування
земельної ділянки по вул. Металургів, 34-а**

Керуючись статтею 144 Конституції України, статтями 12, 123, 126, 186, абзацом 9 підпункту 4 пункту 27 розділу X Земельного кодексу України, пунктом 34 статті 26 Закону України «Про місцеве самоврядування в Україні», статтею 50 Закону України «Про землеустрій», «Про державну реєстрацію речових прав на нерухоме майно та їх обтяжень», «Про Державний земельний кадастр», додатком 3 Порядку ведення Єдиної державної електронної системи у сфері будівництва, затвердженого постановою Кабінету Міністрів України від 23.06.2021 № 681, враховуючи рішення Новенської селищної ради м. Кіровограда від 25.12.2015 № 123 «Про надання дозволу на розроблення проекту землеустрою щодо відведення земельної ділянки у постійне користування Дошкільному навчальному закладу (ясла - садок) № 16 «Дружба» та від 19.04.2016 № 253 «Про внесення змін до п. 1 рішення Новенської селищної ради від 25.12.2015 р. № 123 «Про надання дозволу на розроблення проекту землеустрою щодо відведення земельної ділянки у постійне користування Дошкільному навчальному закладу (ясла - садок) № 16 «Дружба», розглянувши клопотання ДОШКІЛЬНОГО НАВЧАЛЬНОГО ЗАКЛАДУ (ЯСЛА-САДОК) № 16 «ДРУЖБА» та проект землеустрою щодо відведення земельної ділянки, Кропивницька міська рада

В И Р І Ш И Л А:

1. Затвердити ДОШКІЛЬНОМУ НАВЧАЛЬНОМУ ЗАКЛАДУ (ЯСЛА-САДОК) № 16 «ДРУЖБА» проект землеустрою щодо відведення земельної ділянки у постійне користування по вул. Металургів, 34-а загальною площею 1,000 га для будівництва та обслуговування будівель тимчасового проживання.

2. Відповідно до вимог чинного законодавства України зареєструвати за Кропивницькою міською територіальною громадою в особі Кропивницької міської ради право комунальної власності на

земельну ділянку загальною площею 1,000 га (кадастровий № 3510166900:09:096:0131) по вул. Металургів, 34-а для розміщення комплексу будівель навчального закладу.

3. Передати ДОШКІЛЬНОМУ НАВЧАЛЬНОМУ ЗАКЛАДУ (ЯСЛА-САДОК) № 16 «ДРУЖБА» у постійне користування земельну ділянку по вул. Металургів, 34-а загальною площею 1,000 га (кадастровий № 3510166900:09:096:0131) для розміщення комплексу будівель навчального закладу за рахунок земель житлової та громадської забудови, що перебувають у запасі.

4. ДОШКІЛЬНОМУ НАВЧАЛЬНОМУ ЗАКЛАДУ (ЯСЛА-САДОК) № 16 «ДРУЖБА» зареєструвати право на земельну ділянку по вул. Металургів, 34-а, передану у постійне користування, згідно з чинним законодавством України.

5. Контроль за виконанням даного рішення покласти на постійну комісію міської ради з питань екології, земельних відносин та комунальної власності та заступника міського голови з питань діяльності виконавчих органів ради О.Мосіна.

Секретар міської ради

Олег КОЛЮКА

ПОЯСНЮВАЛЬНА ЗАПИСКА

до проєкту рішення Кропивницької міської ради № 1459

«Про передачу ДОШКІЛЬНОМУ НАВЧАЛЬНОМУ ЗАКЛАДУ (ЯСЛА-САДОК) № 16 «ДРУЖБА» у постійне користування земельної ділянки по вул. Металургів, 34-а»

Заявник	ДНЗ № 16 «Дружба»
Місце розташування (адреса)	вул. Металургів, 34-а
Площа, га	0,1000 га
Вид користування	постійне користування
Цільове призначення	для розміщення комплексу будівель навчального закладу
Відомості про земельну ділянку	Кадастровий № 3510166900:09:096:0131
Результат розгляду/пропозиції	Пропонується на розгляд постійної комісії міської ради з питань екології, земельних відносин та комунальної власності та сесії Кропивницької міської ради

Мета прийняття рішення

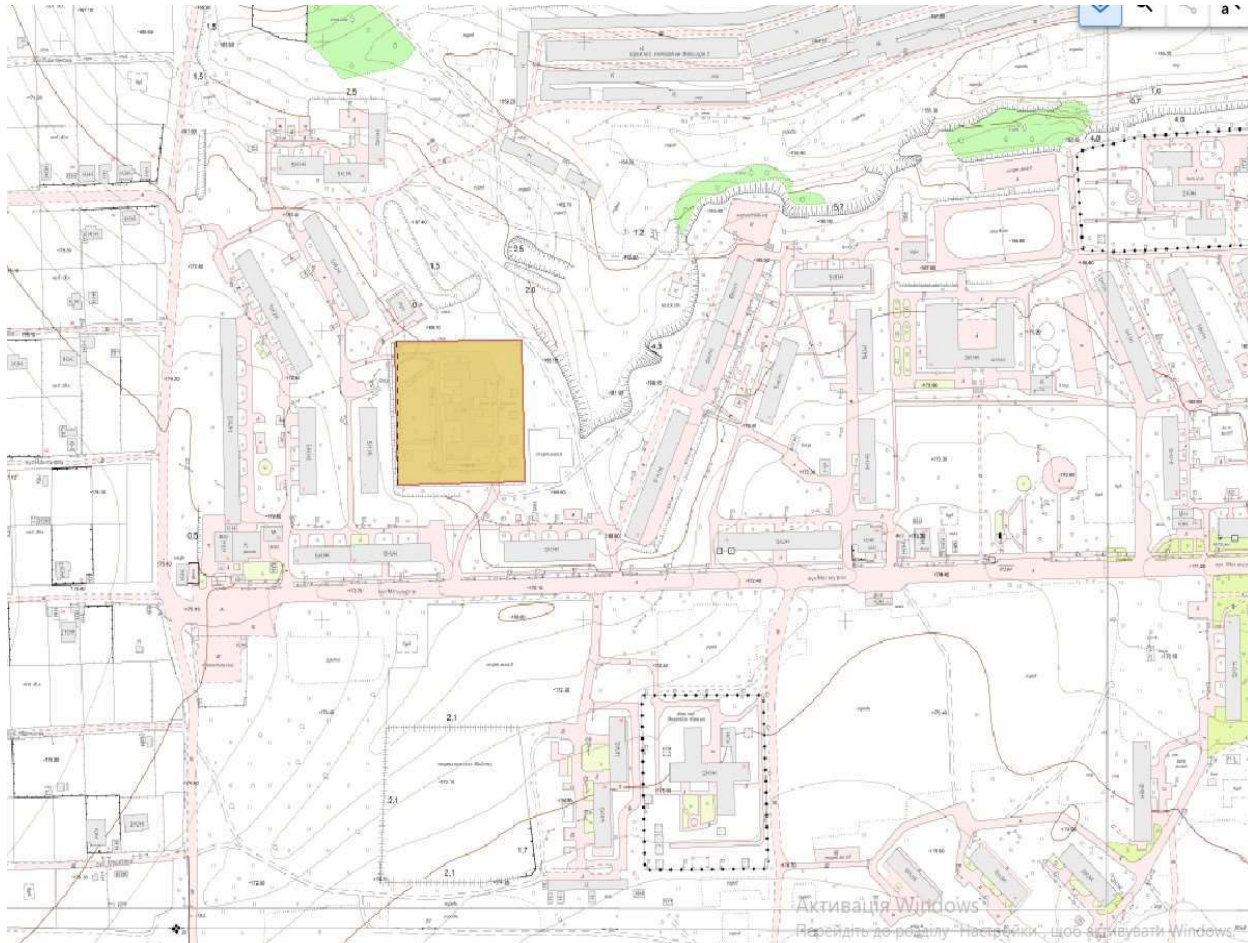
Даний проєкт рішення підготовлений з метою належного оформлення землекористування згідно з чинним законодавством та забезпечення ефективного використання земель міста.

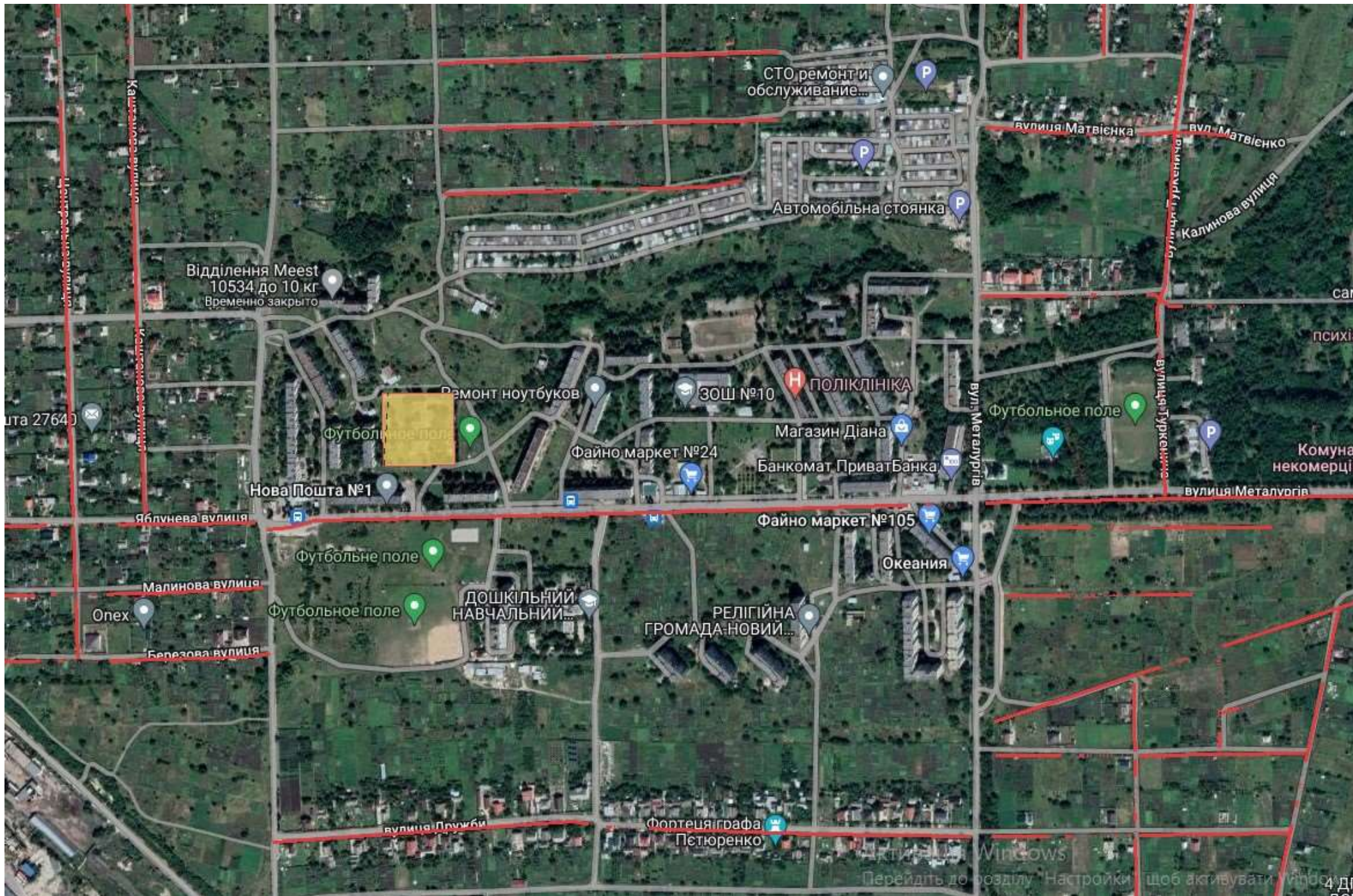
Посилання на законодавство

Відповідно до пункту а) частини 2 статті 92 Земельного кодексу України, права постійного користування земельною ділянкою із земель державної та комунальної власності набувають підприємства, установи та організації, що належать до державної та комунальної власності.

Начальник управління

Роман ЛУНГОЛ





СТО ремонт и обслуживание...

Автомобільна стоянка

Відділення Meest 10534 до 10 кг
Временно закрыто

Ремонт ноутбуків

ЗОШ №10

ПОЛІКЛІНІКА

Футбольное поле

Файно маркет №24

Магазин Діана

Футбольное поле

Нова Пошта №1

Банкомат ПриватБанка

вулиця Металургів

Яблунева вулиця

Файно маркет №105

Футбольное поле

Океания

Малинова вулиця

Футбольное поле

ДОШКІЛЬНИЙ НАВЧАЛЬНИЙ...

РЕЛІГІЙНА ГРОМАДА-НОВИЙ...

Опех

Березова вулиця

вулиця Дружби

Фортеця графа Петюренко

