



**КРОПИВНИЦЬКА МІСЬКА РАДА**  
**СЕСІЯ ВОСЬМОГО СКЛИКАННЯ**

**Р І Ш Е Н Н Я**

від « \_\_\_\_ » \_\_\_\_\_ 2022 року

№ \_\_\_\_\_

**Про надання Ярошенку О.В. дозволу на розроблення проєкту землеустрою щодо відведення земельної ділянки шляхом зміни цільового призначення по вул. Петра Григоренка, 2**

Керуючись статтею 144 Конституції України, статтями 12, 19, 20 Земельного кодексу України, пунктом 34 статті 26 Закону України «Про місцеве самоврядування в Україні», розглянувши звернення Ярошенка О.В., враховуючи право власності на об'єкт нерухомого майна, що знаходиться на земельній ділянці, Кропивницька міська рада

**В И Р І Ш И Л А:**

1. Надати Ярошенку Олександрю Васильовичу дозвіл на розроблення проєкту землеустрою щодо відведення земельної ділянки в оренду шляхом зміни цільового призначення по вул. Петра Григоренка, 2 загальною площею 0,7975 га (кадастровий № 3510100000:19:162:0042) з «03.07 – для будівництва та обслуговування будівель торгівлі» за рахунок земель житлової та громадської забудови на «11.02 – для розміщення та експлуатації основних, підсобних і допоміжних будівель та споруд підприємств переробної, машинобудівної та іншої промисловості» за рахунок земель промисловості, транспорту, електронних комунікацій, енергетики, оборони та іншого призначення.

2. Контроль за виконанням цього рішення покласти на постійну комісію міської ради з питань екології, земельних відносин та комунальної власності та заступника міського голови з питань діяльності виконавчих органів ради О.Мосіна.

**Секретар міської ради**

**Олег КОЛЮКА**

**Пояснювальна записка до проєкту рішення Кропивницької міської ради № 1427  
«Про надання Ярошенку О.В. дозволу на розроблення проєкту землеустрою щодо  
відведення земельної ділянки шляхом зміни цільового призначення по  
вул. Петра Григоренка, 2»**

<b>Заявник фізична особа</b>	<b>Ярошенко Олександр Васильович</b>
<b>Клопотання/заява</b>	<b>від 21.11.2022 № 110610</b>
<b>Відомості про земельну ділянку</b>	<b>кадастровий номер 3510100000:19:162:0042</b>
<b>Місце розташування (адреса)</b>	<b>вул. Петра Григоренка, 2</b>
<b>Площа, га</b>	<b>0,7975 га</b>
<b>Цільове призначення</b>	<b>для будівництва та обслуговування будівель торгівлі</b>

**Особливості характеристики земельної ділянки**

Наявність будівель і споруд: на земельній ділянці розташований об'єкт нерухомого майна – комплекс загальною площею 3239,7 кв.м (відповідно до витягу про реєстрацію права власності на нерухоме від 18.08.2005, номер витягу 8091369).

Проєктом рішення пропонується надати дозвіл на розроблення проєкту землеустрою щодо відведення земельної ділянки в оренду шляхом зміни цільового призначення з «для будівництва та обслуговування будівель торгівлі» на «для розміщення та експлуатації основних, підсобних і допоміжних будівель та споруд підприємств переробної, машинобудівної та іншої промисловості».

**Мета прийняття рішення**

Метою прийняття рішення є забезпечення реалізації встановленого Земельним кодексом України права особи на оформлення права користування земельною ділянкою.

**Стан нормативно-правової бази у сфері правового регулювання**

Загальні засади та порядок передачі земельних ділянок у власність чи користування визначено Земельним кодексом України, Законом України «Про оренду землі».

**Фінансово-економічне обґрунтування**

Реалізація рішення не потребує додаткових витрат бюджету Кропивницької міської територіальної громади.

**Прогноз соціально-економічних та інших наслідків прийняття рішення**

Наслідками прийняття розробленого проєкту рішення стане:

реалізація зацікавленою особою своїх прав щодо використання земельної ділянки.

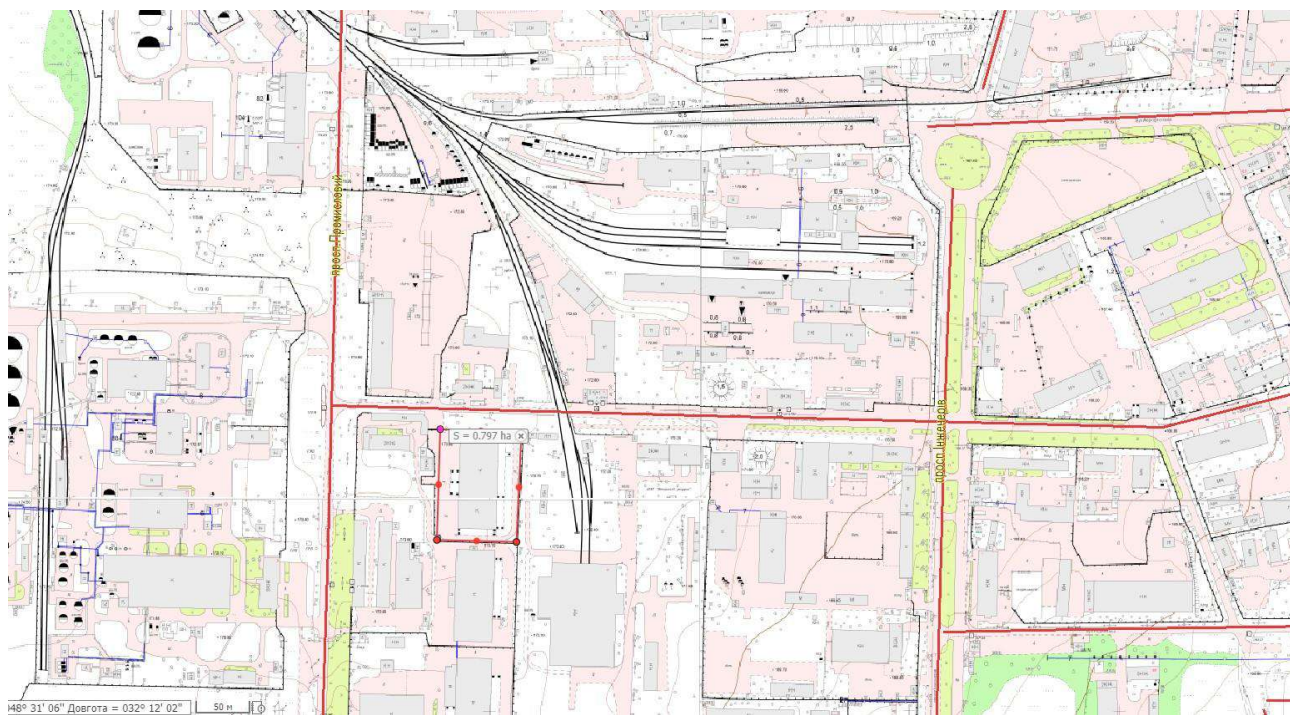
На розгляд Виконавчого комітету Кропивницької міської ради даний проєкт рішення не виноситься.

Даний проєкт рішення було розглянуто на засіданні постійної профільної комісії міської ради з питань екології, земельних відносин та комунальної власності \_\_\_\_\_ протокол № \_\_\_\_\_, погоджено.

**Начальник управління**

**Роман ЛУНГОЛ**

# Схема земельної ділянки







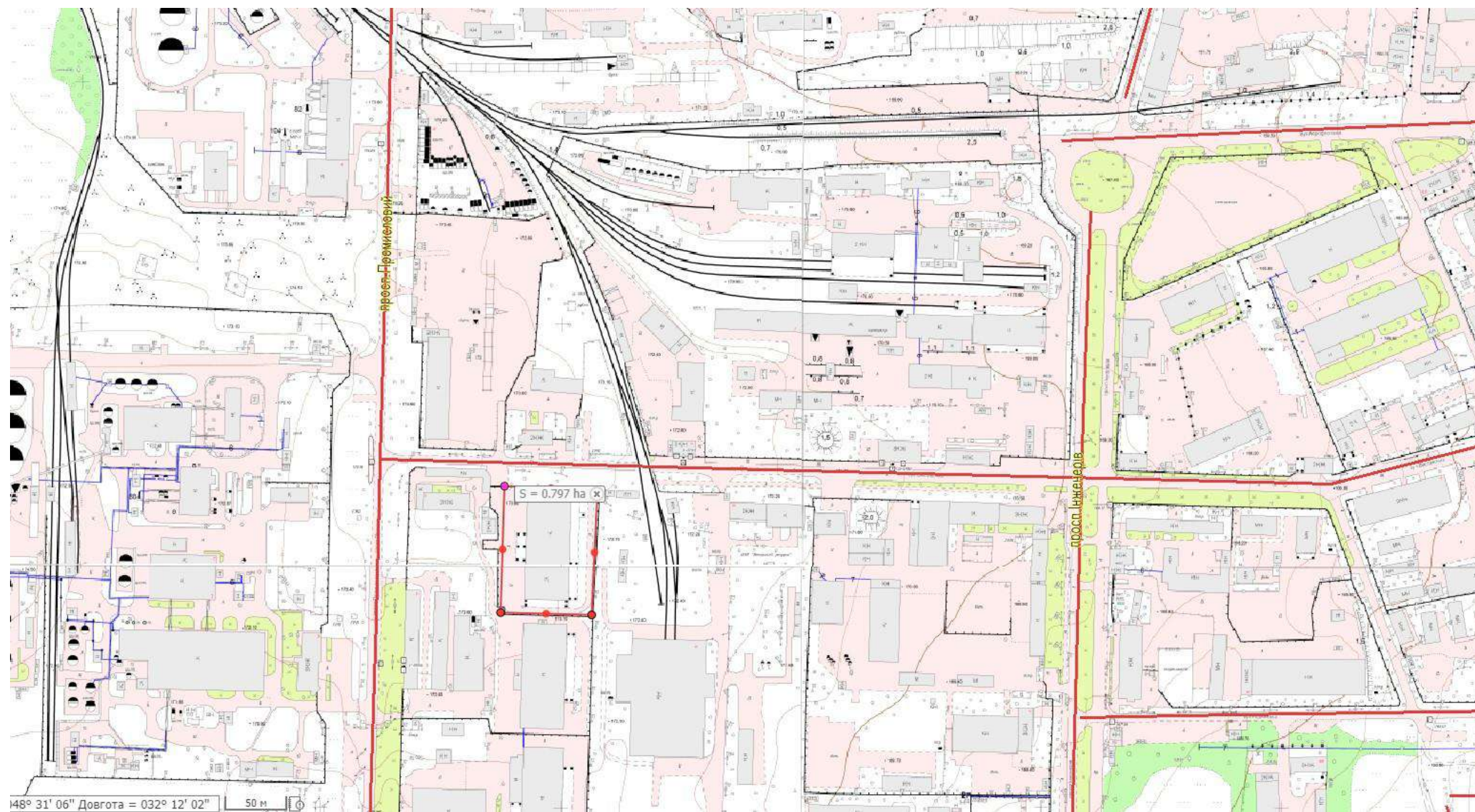
просп. Промисловий

просп. Ілліачев

S = 0.797 ha (x)

048° 31' 13" Довгота = 032° 11' 36" 50 м





48° 31' 06" Довгота = 032° 12' 02" 50 м