



**КРОПИВНИЦЬКА МІСЬКА РАДА**

**СЕСІЯ ВОСЬМОГО СКЛИКАННЯ**

**Р І Ш Е Н Н Я**

від «\_\_\_» \_\_\_\_\_ 2022 року

№ \_\_\_\_\_

**Про відмову КЗ КДЮСШ № 2 у наданні  
дозволу на відведення земельної ділянки  
по пров. Експериментальному**

Керуючись статтею 144 Конституції України, статтями 12, 19, 118 Земельного кодексу України, пунктом 34 статті 26 Закону України “Про місцеве самоврядування в Україні”, статтею 50 Закону України “Про землеустрій”, розглянувши заяву КЗ КДЮСШ № 2, Кропивницька міська рада

**В И Р І Ш И Л А:**

1. Відмовити комунальному закладу «Комплексна дитячо-юнацька спортивна школа № 2 Кропивницької міської ради» у наданні дозволу на розроблення проєкту землеустрою щодо відведення земельної ділянки у постійне користування по пров. Експериментальному орієнтовною площею 1,4000 га для розміщення спортивно-оздоровчого комплексу у зв'язку з невідповідністю місця розташування земельної ділянки вимогам містобудівної документації, а саме: відповідно до Плану зонування території міста Кіровограда (Кропивницького), затвердженого рішенням Кіровоградської міської ради від 17.09.2013 № 2456, – земельна ділянка відноситься до зони В-5 (зона підприємств 5-го класу шкідливості), частково до зони ТР-2 (зона магістральних вулиць, майданів (у червоних лініях) та санітарно-захисної зони очисних споруд.

**Секретар міської ради**

**Олег КОЛЮКА**

**ПОЯСНЮВАЛЬНА ЗАПИСКА**  
**до проєкту рішення Кропивницької міської ради № 1276**  
**«Про відмову КЗ КДЮСШ № 2 у наданні дозволу на відведення земельної ділянки**  
**по пров. Експериментальному»**

<b>Заявник</b>	КЗ КДЮСШ № 2
<b>Відомості про земельну ділянку</b>	Вільна земельна ділянка
<b>Місце розташування (адреса)</b>	Район Кущівка
<b>Площа, га</b>	1,4000 га
<b>Вид користування</b>	постійне
<b>Цільове призначення</b>	для розміщення спортивно-оздоровчого комплексу
<b>Результат розгляду управління містобудування та архітектури</b>	відповідно до Плану зонування території міста Кіровограда (Кропивницького), затвердженого рішенням Кіровоградської міської ради від 17.09.2013 № 2456, – земельна ділянка відноситься до зони В-5 (зона підприємств 5-го класу шкідливості), частково до зони ТР-2 (зона магістральних вулиць, майданів (у червоних лініях) та санітарно-захисної зони очисних споруд
<b>Результат розгляду/пропозиції постійної комісії Кропивницької міської ради з питань екології, земельних відносин та комунальної власності</b>	Пропонується на розгляд постійної комісії Кропивницької міської ради з питань екології, земельних відносин та комунальної власності

**Мета прийняття рішення**

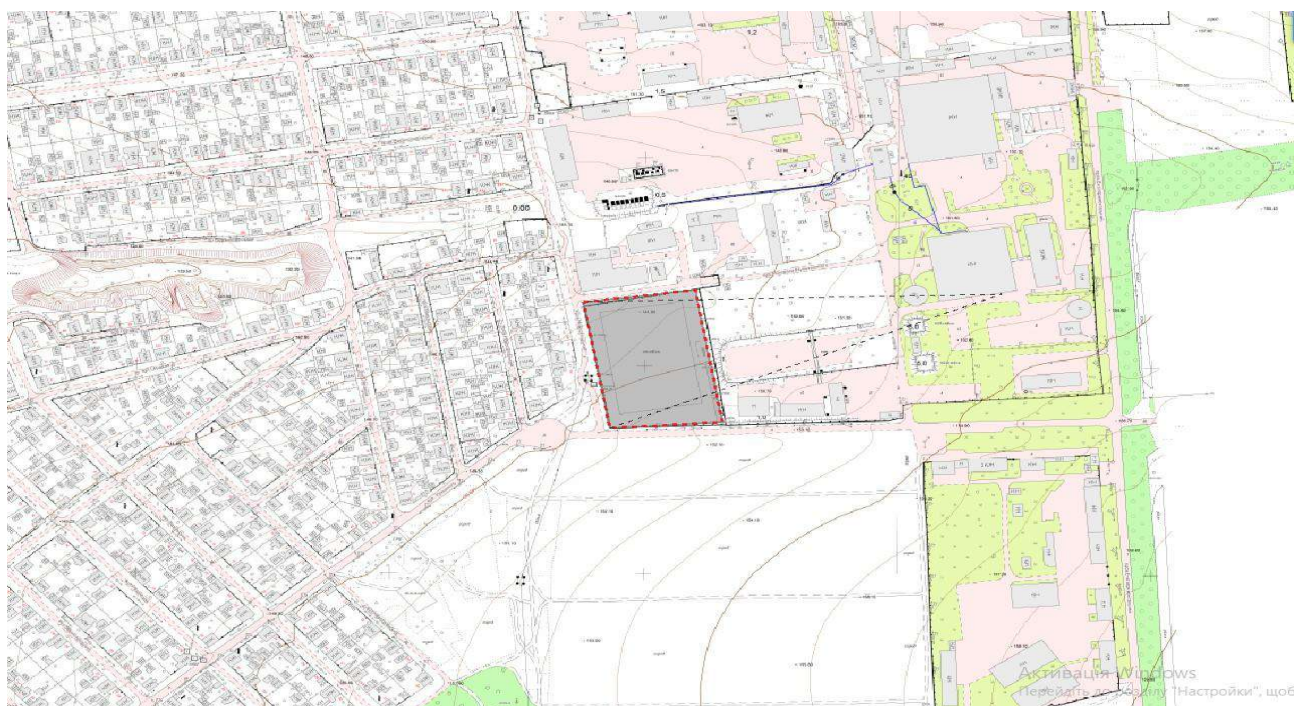
Містобудівною документацією ведення садівництва передбачено тільки в садових товариствах.

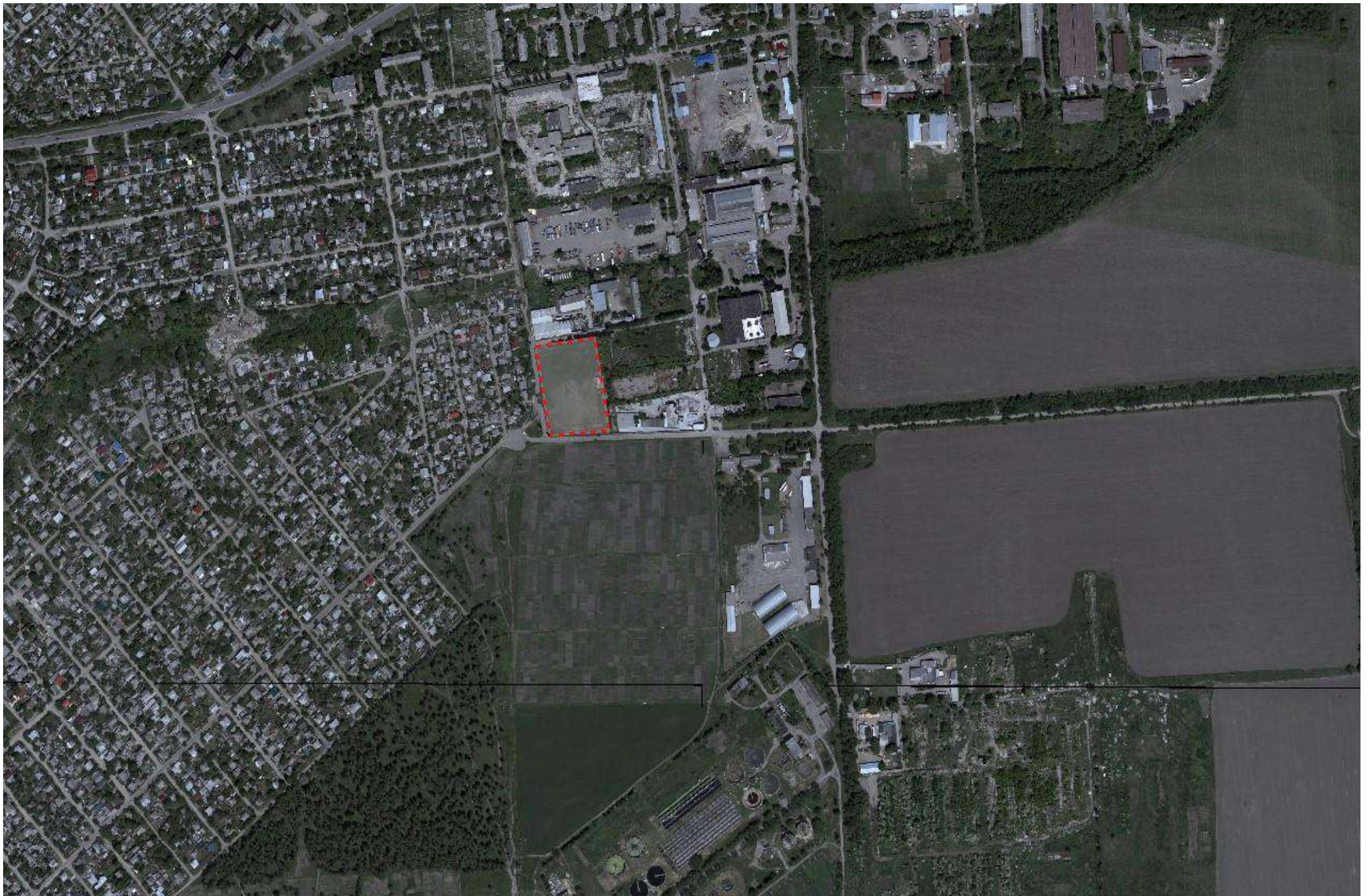
**Посилання на законодавство**

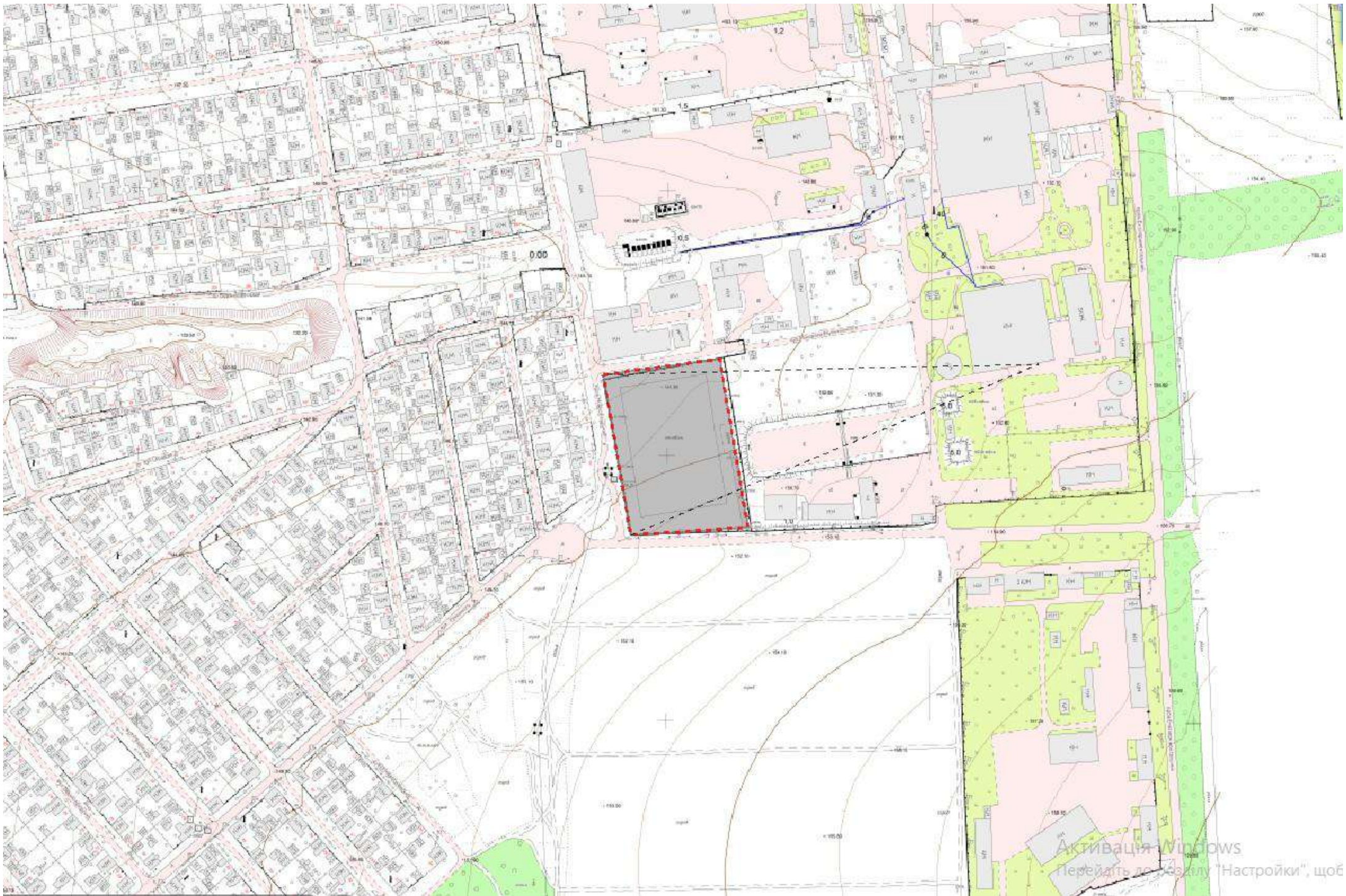
Відповідно до статті 118 Земельного кодексу України підставою відмови у наданні на дозволу на розроблення проєкту землеустрою щодо відведення земельної ділянки може бути невідповідність місця розташування об'єкта вимогам законів, прийнятих відповідно до них нормативно-правових актів, генеральних планів населених пунктів та іншої містобудівної документації, схем землеустрою і техніко-економічних обґрунтувань використання та охорони земель адміністративно-територіальних одиниць, проєктів землеустрою щодо впорядкування територій населених пунктів, затверджених у встановленому законом порядку.

**Начальник управління**

**Роман ЛУНГОЛ**







Активация Windows  
Перейдите до меню "Настройки", щоб