



КРОПИВНИЦЬКА МІСЬКА РАДА
СЕСІЯ ВОСЬМОГО СКЛИКАННЯ

Р І Ш Е Н Н Я

від «___» _____ 2021 року

№ _____

Про затвердження комунальному некомерційному підприємству «Обласний клінічний онкологічний центр Кіровоградської обласної ради» технічної документації із землеустрою щодо поділу та об'єднання земельних ділянок по вул. Ялтинській, 1

Керуючись статтею 144 Конституції України, статтями 12, 122, 126 Земельного кодексу України, пунктом 34 статті 26 Закону України «Про місцеве самоврядування в Україні», статтею 56 Закону України «Про землеустрій», Законом України «Про державну реєстрацію речових прав на нерухоме майно та їх обтяжень», розглянувши звернення комунального некомерційного підприємства «Обласний клінічний онкологічний центр Кіровоградської обласної ради» та технічну документацію із землеустрою щодо поділу та об'єднання земельних ділянок, враховуючи рішення міської ради від 06.10.2020 № 3595 «Про надання Комунальному закладу «Кіровоградський обласний онкологічний диспансер» дозволу на розроблення технічної документації із землеустрою щодо поділу земельної ділянки по вул. Ялтинській, 1» та від 20.05.2021 № 513 «Про погодження технічної документації із землеустрою щодо поділу земельної ділянки по вул. Ялтинській, 1», Кропивницька міська рада

В И Р І Ш И Л А:

1. Затвердити комунальному некомерційному підприємству «Обласний клінічний онкологічний центр Кіровоградської обласної ради» технічну документацію із землеустрою щодо поділу та об'єднання земельних ділянок по вул. Ялтинській, 1 загальною площею 5,6270 га, з них: земельна ділянка № 1 площею 5,6223 га (кадастровий № 3510100000:35:232:0074), земельна ділянка № 2 площею 0,0047 га (кадастровий № 3510100000:35:232:0073) для будівництва та обслуговування будівель закладів охорони здоров'я та соціальної допомоги за рахунок земель житлової та громадської забудови.

2. Припинити комунальному закладу «Кіровоградський обласний онкологічний диспансер» право постійного користування земельною ділянкою (рішення про державну реєстрацію прав та їх обтяжень індексний номер: 25022659 від 05.10.2015) загальною площею 5,6270 га по вул. Ялтинській, 1 (кадастровий № 3510100000:35:232:0040) для будівництва та обслуговування будівель закладів охорони здоров'я та соціальної допомоги.

3. Відповідно до вимог чинного законодавства України зареєструвати за Кропивницькою міською територіальною громадою в особі Кропивницької міської ради право комунальної власності на земельні ділянки по вул. Ялтинській, 1 загальною площею 5,6270 га, з них: земельна ділянка № 1 площею 5,6223 га (кадастровий № 3510100000:35:232:0074), земельна ділянка № 2 площею 0,0047 га (кадастровий № 3510100000:35:232:0073) для будівництва та обслуговування будівель закладів охорони здоров'я та соціальної допомоги за рахунок земель житлової та громадської забудови.

4. Земельну ділянку загальною площею 0,0047 га (кадастровий № 3510100000:35:232:0073) для будівництва та обслуговування будівель закладів охорони здоров'я та соціальної допомоги за рахунок земель житлової та громадської забудови віднести до земель запасу.

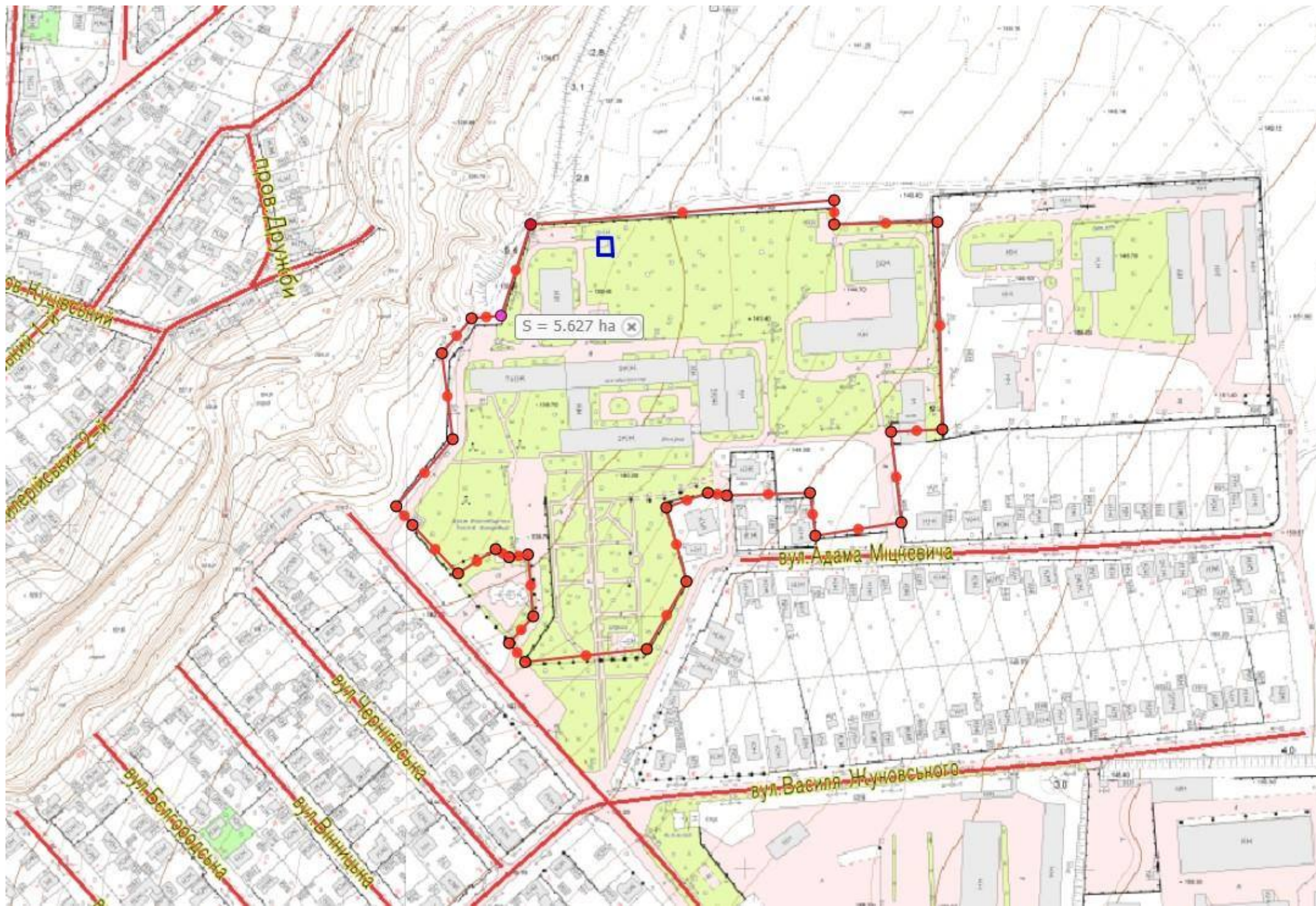
5. Передати комунальному некомерційному підприємству «Обласний клінічний онкологічний центр Кіровоградської обласної ради» із земель комунальної власності в постійне користування земельну ділянку загальною площею 5,6223 га (кадастровий № 3510100000:35:232:0074) по вул. Ялтинській, 1 для будівництва та обслуговування будівель закладів охорони здоров'я та соціальної допомоги за рахунок земель житлової та громадської забудови.

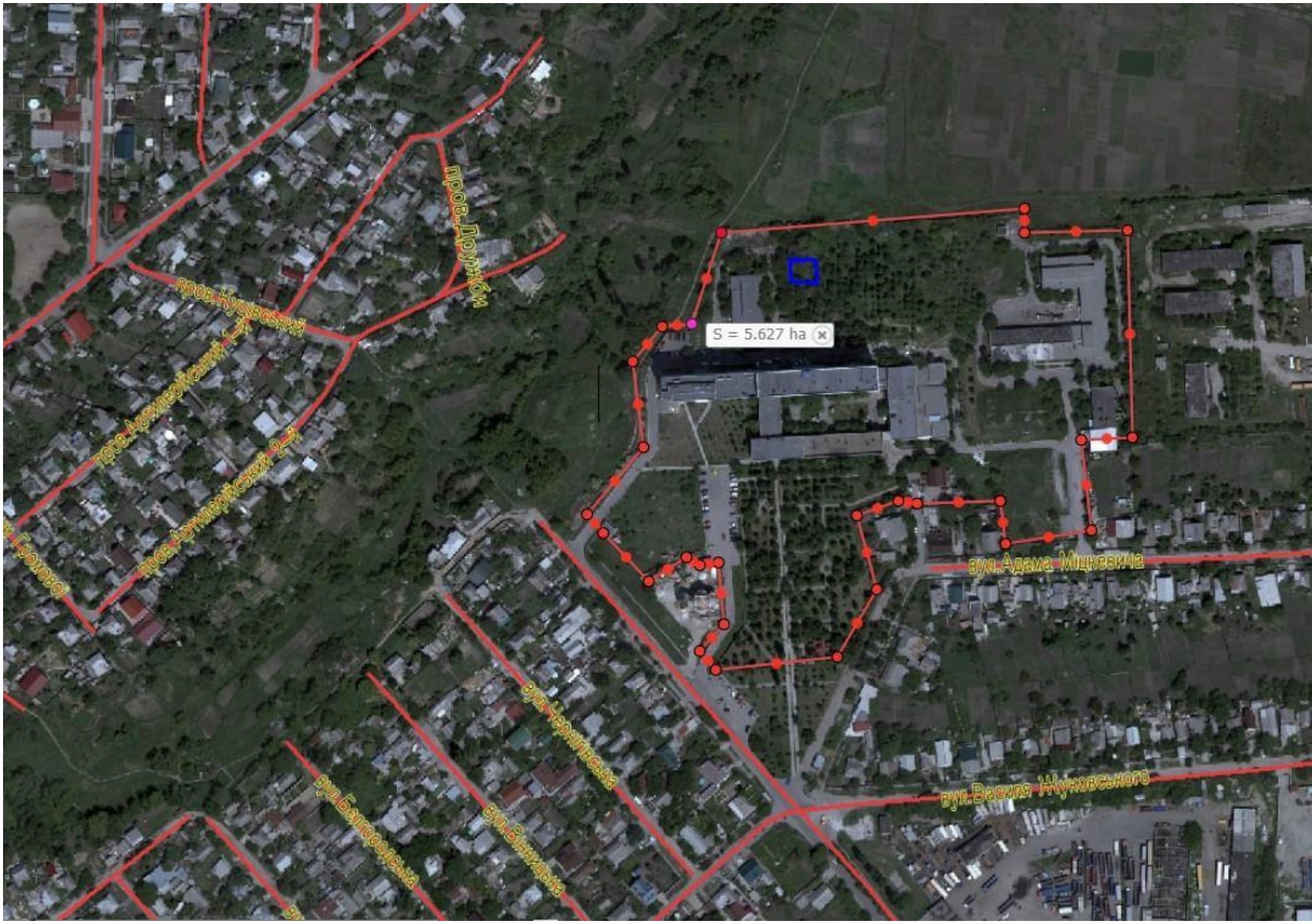
6. Комунальному некомерційному підприємству «Обласний клінічний онкологічний центр Кіровоградської обласної ради» зареєструвати право на земельну ділянку по вул. Ялтинській, 1, передану у постійне користування, згідно з чинним законодавством України.

7. Контроль за виконанням цього рішення покласти на постійну комісію міської ради з питань екології, земельних відносин та комунальної власності та заступника міського голови з питань діяльності виконавчих органів ради О.Мосіна.

Міський голова

Андрій РАЙКОВИЧ





S = 5.627 ha

прос. Дружбы

прос. Кувшиновский

прос. Армеевский

ул. Герасова

прос. Армеевский

ул. Балторольская

ул. Вильямовича

ул. Чернышевская

ул. Адама Мицкевича

ул. Василия Жуковского