



**КРОПИВНИЦЬКА МІСЬКА РАДА
СЕСІЯ ВОСЬМОГО СКЛИКАННЯ**

Р І Ш Е Н Н Я

від «__» _____ 2021 року

№ _____

**Про передачу з комунальної в державну
власність земельних ділянок**

Керуючись статтею 144 Конституції України, статтями 12, 84, 117 Земельного кодексу України, пунктом 34 статті 26 Закону України «Про місцеве самоврядування в Україні», розглянувши клопотання Квартирно-експлуатаційного відділу міста Кропивницький та Кіровоградської обласної державної адміністрації, Кропивницька міська рада

В И Р І Ш И Л А:

1. Передати в державну власність із земель комунальної власності земельні ділянки, що перебувають в постійному користуванні Квартирно-експлуатаційного відділу міста Кропивницький, а саме:

по вул. Леваневського, 1-м (кадастровий № 3510100000:06:038:0015) площею 19,3496 га для розміщення та постійної діяльності Збройних Сил України;

по вул. Леваневського, 1-м (кадастровий № 3510100000:06:038:0016) площею 27,9190 га для розміщення та постійної діяльності Збройних Сил України;

по вул. Леваневського, 1-к (кадастровий № 3510100000:06:054:0079) площею 0,7180 га для розміщення та постійної діяльності Збройних Сил України;

по вул. Леваневського, 1-л (кадастровий № 3510100000:06:054:0078) площею 0,8370 га для розміщення та постійної діяльності Збройних Сил України;

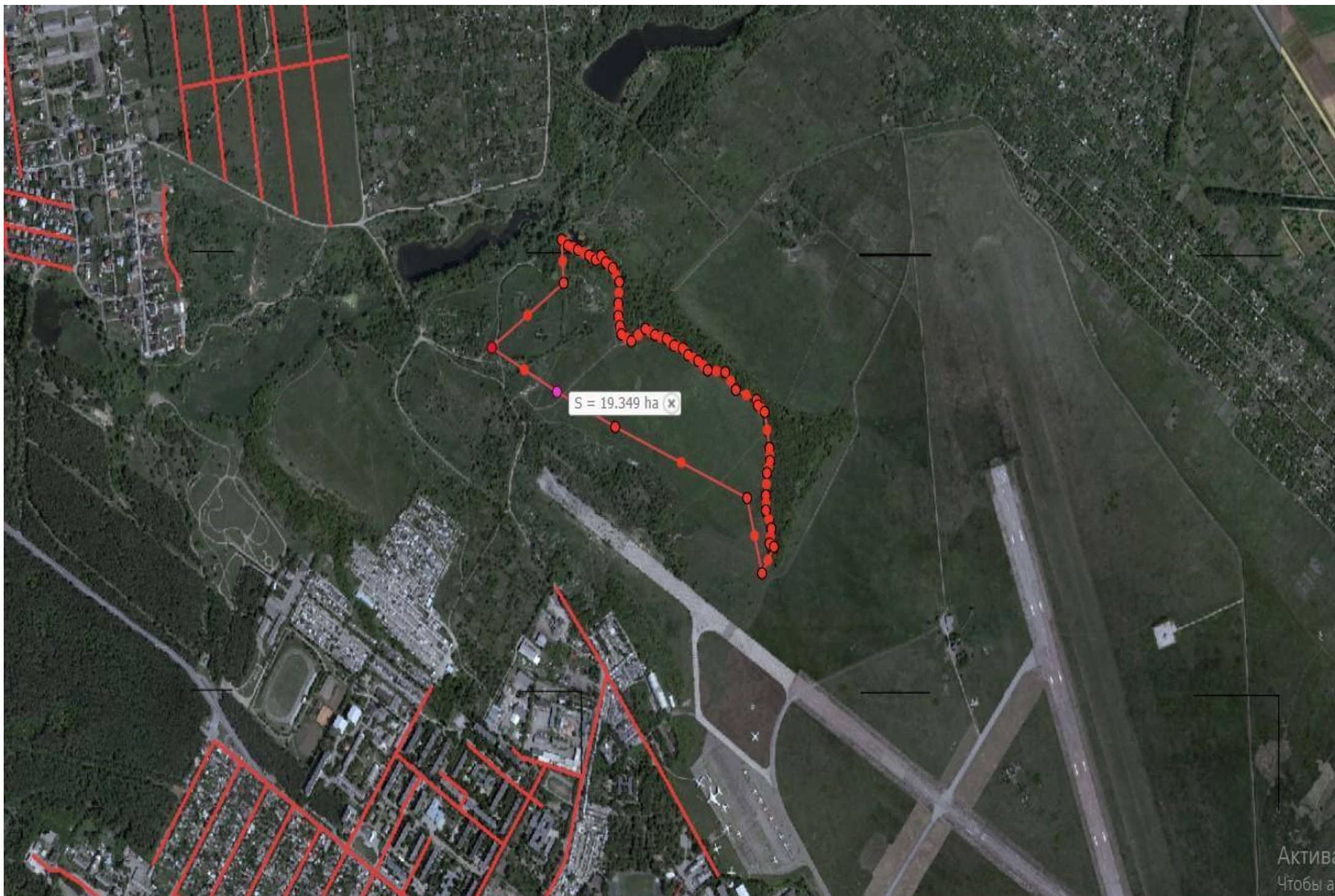
по вул. Кавалерійській, 9 (кадастровий № 3510100000:29:187:0058) площею 3,5133 га для розміщення та постійної діяльності Збройних Сил України.

2. Управлінню земельних відносин та охорони навколишнього природного середовища Кропивницької міської ради забезпечити передачу земельних ділянок за актом приймання-передачі згідно з чинним законодавством України.

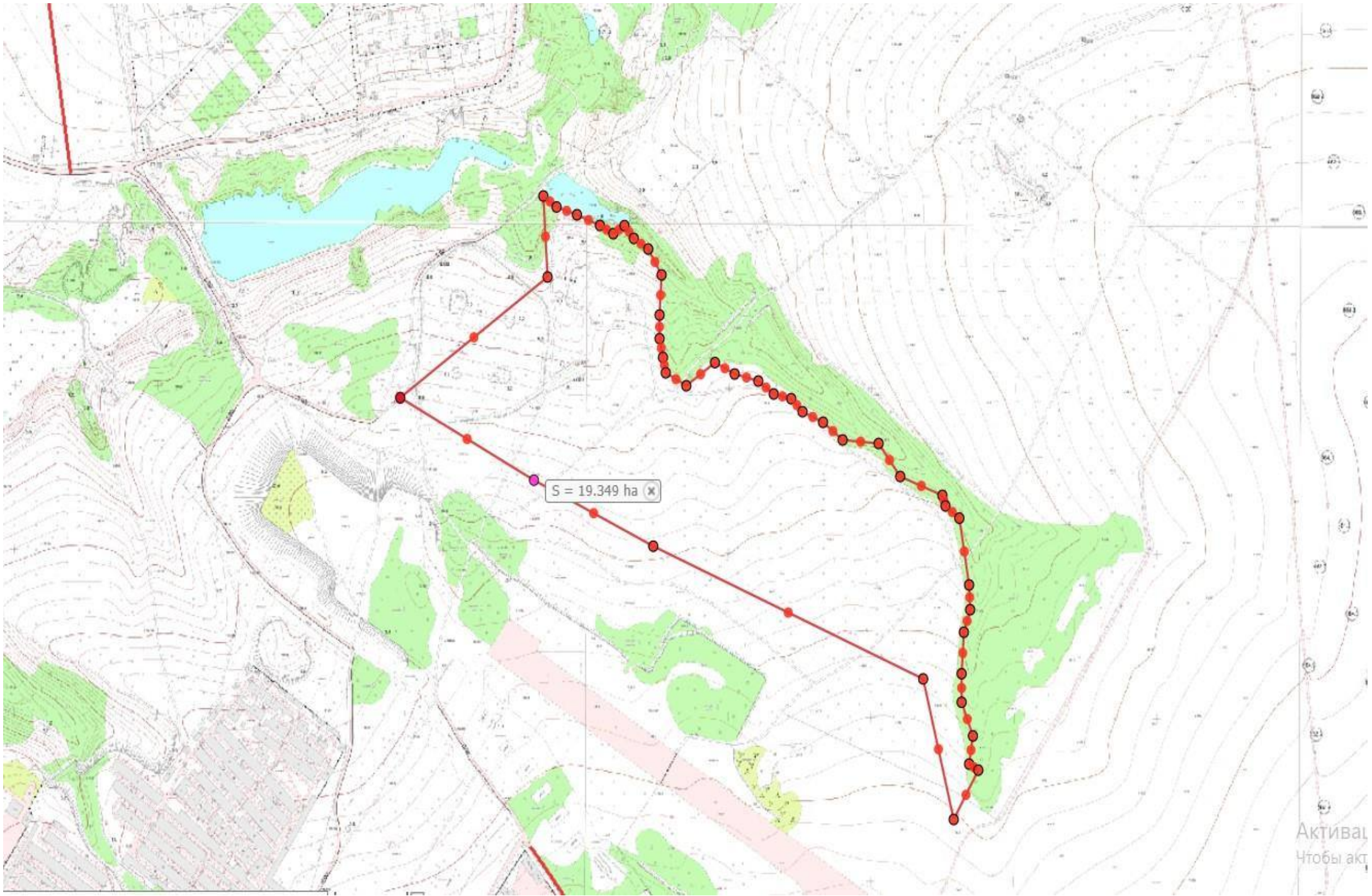
3. Контроль за виконанням цього рішення покласти на постійну комісію міської ради з питань екології, земельних відносин та комунальної власності та заступника міського голови з питань діяльності виконавчих органів ради О.Мосіна.

Міський голова
Дар'я Корець 35 83 56

Андрій РАЙКОВИЧ



S = 19.349 ha (x)



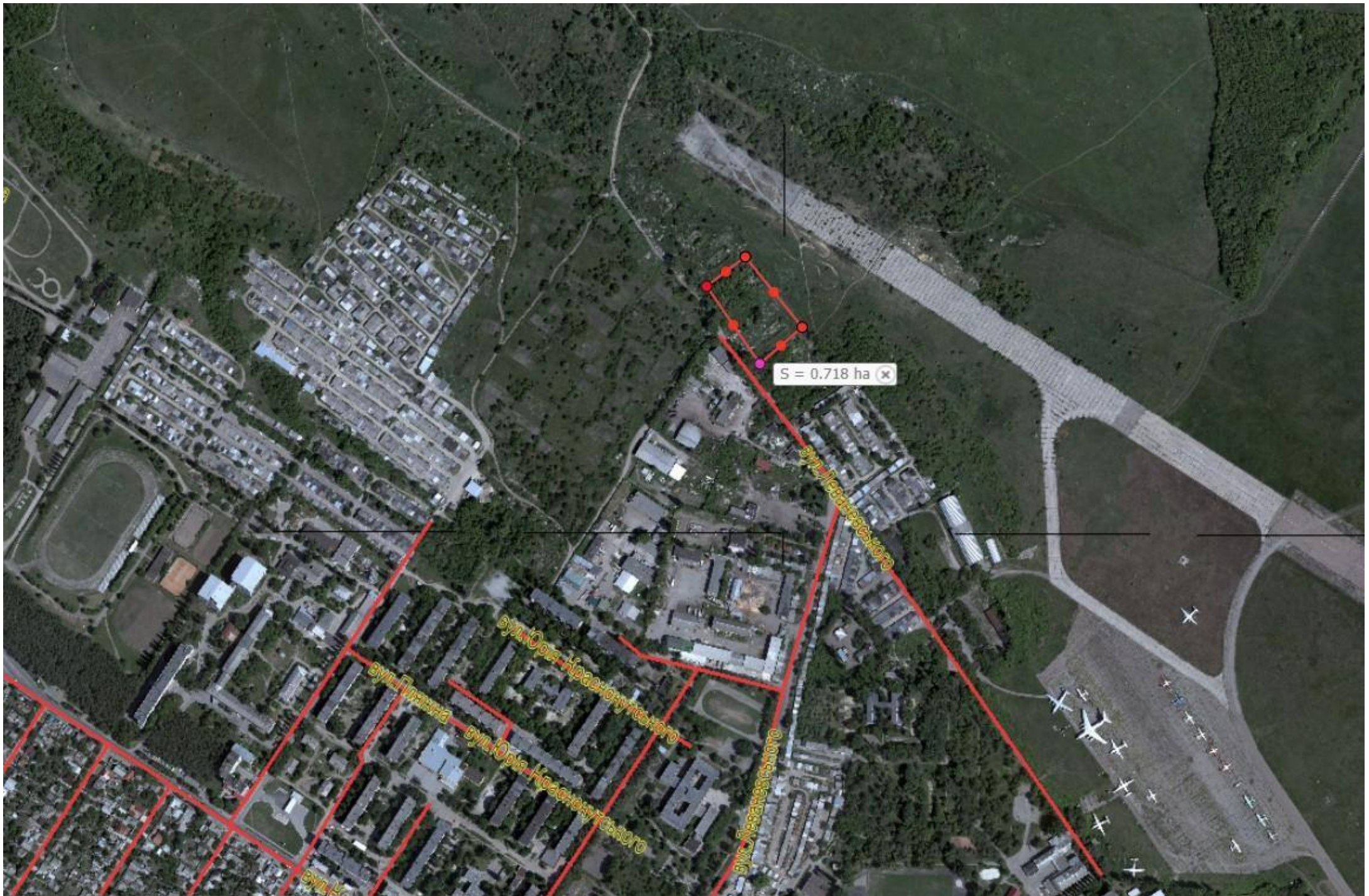
Актив
Чтобы акт

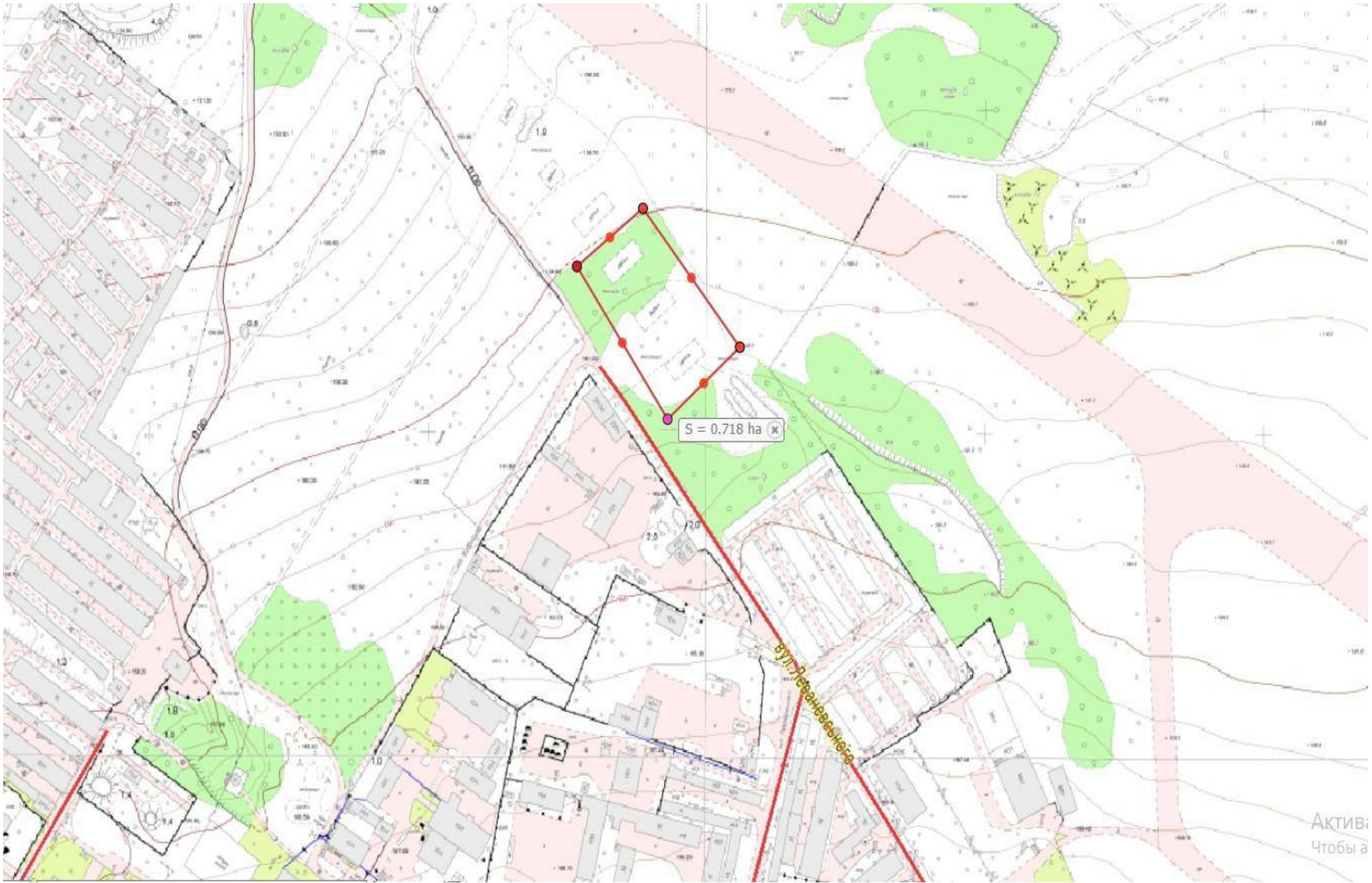


S = 27.912 ha x

Ак
Чт

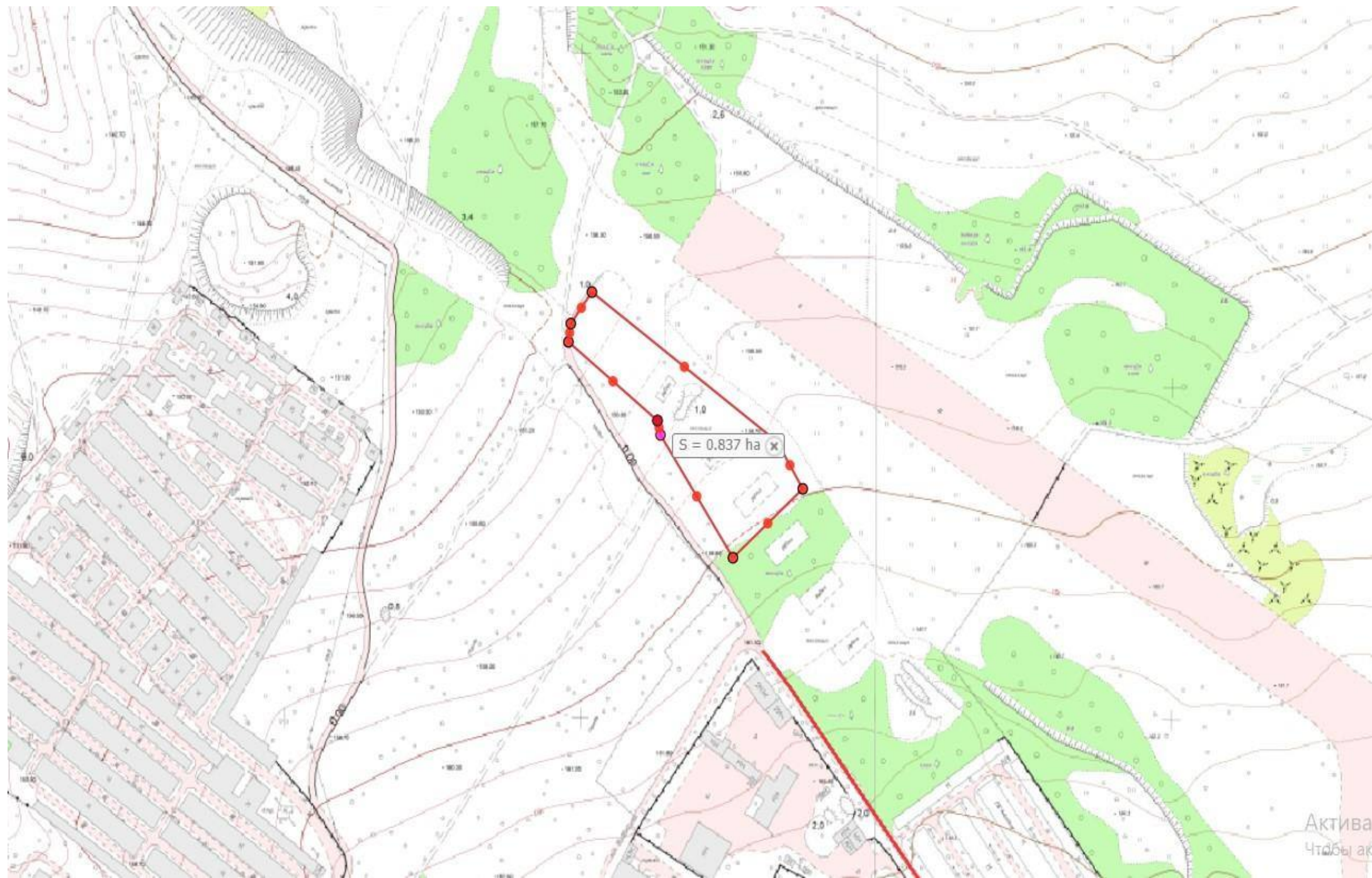






Актив:
Чтобы а





Актив
Чтобы ак

