



## КРОПИВНИЦЬКА МІСЬКА РАДА

### Управління містобудування та архітектури

вул. Велика Перспективна, 41, м. Кропивницький, 25022, тел. 35 83 51,

[arkh@krmr.gov.ua](mailto:arkh@krmr.gov.ua), код ЄДРПОУ 02498694

### НАКАЗ

від "21" серпня 2023 р.

№ 177

#### Про присвоєння адреси об'єкту будівництва

Керуючись пунктом 1<sup>1</sup> статті 37 Закону України «Про місцеве самоврядування в Україні», статтями 26<sup>1</sup>-26<sup>5</sup>, 36, 37, закону України "Про регулювання містобудівної діяльності", Порядком присвоєння адрес об'єктам будівництва, об'єктам нерухомого майна, затвердженим постановою Кабінету Міністрів України від 07.07.2021 р. № 690, Положенням про управління містобудування та архітектури Кропивницької міської ради, затвердженим рішенням міської ради від 25 березня 2021 р. № 197, розглянувши заяву РА01:9199-6837-8047-8726 від 20.06.2023 року на видачу адреси об'єкту будівництва на підставі повідомлення про початок виконання будівельних робіт № КД051230619736 від 20.06.2023 р. «Нове будівництво одноповерхового садового будинку та гаража за адресою: пров. Гулака-Артемівського, в м. Кропивницькому Кіровоградської області, кадастровий номер земельної ділянки 3510100000:43:396:0055», автоматично сформовану програмними засобами ЄДЕССБ, замовник

### НАКАЗУЮ

1. Присвоїти об'єкту будівництва: «Нове будівництво одноповерхового садового будинку та гаража за адресою: пров. Гулака-Артемівського, в м. Кропивницькому Кіровоградської області, кадастровий номер земельної ділянки 3510100000:43:396:0055», адресу: Кіровоградська обл., Кропивницький район, Кропивницька територіальна громада, м. Кропивницький, пров. Гулака-Артемівського, 1-Л.
2. Відповідальному працівнику оприлюднити наказ про присвоєння/зміну адреси на офіційному веб-сайті Кропивницької міської ради, внести інформацію про присвоєння/зміну адреси до реєстру адрес.
3. Контроль за виконанням наказу залишаю за собою.

Ситуаційна схема на звороті.

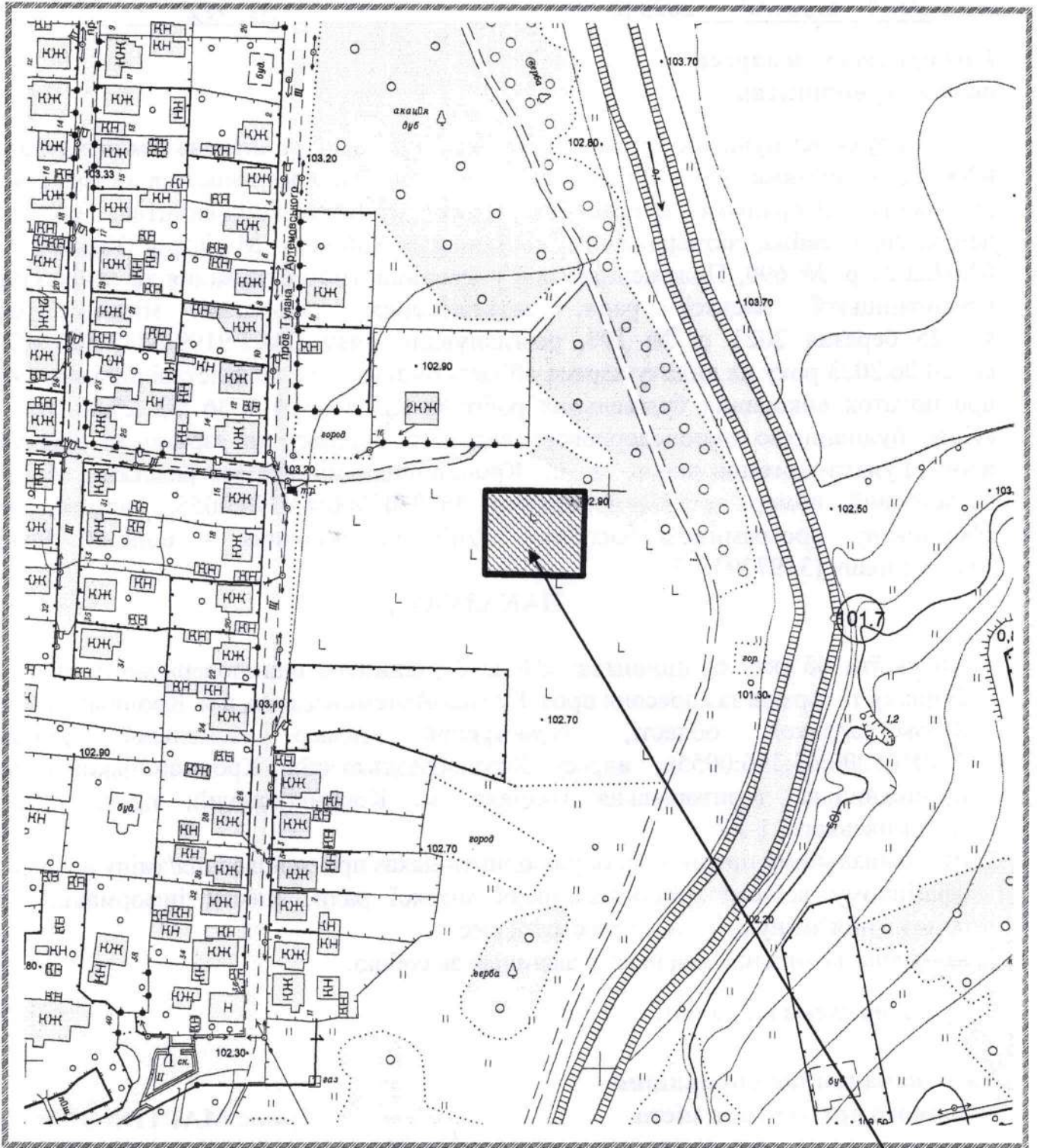
Т.в.о. начальника управління –  
головного архітектора міста

Ірина МАРТИНОВА

ПН



**Ситуаційна схема**



1-Л