



КРОПИВНИЦЬКА МІСЬКА РАДА

Управління містобудування та архітектури

вул. Велика Перспективна, 41, м. Кропивницький, 25022, тел. 35 83 51,

arkh@krmr.gov.ua, код ЄДРПОУ 02498694

НАКАЗ

від "18" травня 2023 р.

№ 117

Про присвоєння адреси об'єкту будівництва

Керуючись пунктом 1¹ статті 37 Закону України «Про місцеве самоврядування в Україні», статтями 26¹-26⁵, 36-37, закону України "Про регулювання містобудівної діяльності", Порядком присвоєння адрес об'єктам будівництва, об'єктам нерухомого майна, затвердженим постановою Кабінету Міністрів України від 07.07.2021 р. № 690, Положенням про управління містобудування та архітектури Кропивницької міської ради, затвердженим рішенням міської ради від 25 березня 2021 р. № 197, розглянувши заяву РА01:0116-6238-3140-2337 від 27.04.2023 року на видачу адреси об'єкту будівництва на підставі повідомлення про початок виконання будівельних робіт № КД051230425382 від 27.04.2023 р. «Нове будівництво будівлі складу та автостоянки за адресою: вул. Героїв України (навпроти будинку № 28) у м. Кропивницький Кіровоградської області (II черга) (коригування)», автоматично сформовану програмними засобами ЄДЕССБ, враховуючи Наказ (про присвоєння адреси закінченому будівництвом об'єкту № 70 від 14.04.2020 р.

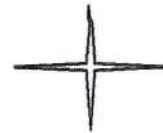
НАКАЗУЮ

1. Присвоїти (підтвердити) об'єкту будівництва: «Нове будівництво будівлі складу та автостоянки за адресою: вул. Героїв України (навпроти будинку № 28) у м. Кропивницький Кіровоградської області (II черга) (коригування)», який розташований на земельній ділянці з кадастровим номером 3510100000:37:335:0042, адресу: Кіровоградська обл., Кропивницький район, Кропивницька територіальна громада, м. Кропивницький, вул. Героїв України, 28-Е.
2. Відповідальному працівнику оприлюднити наказ про присвоєння/зміну адреси на офіційному веб-сайті Кропивницької міської ради, внести інформацію про присвоєння/зміну адреси до реєстру адрес.
3. Контроль за виконанням наказу залишаю за собою.

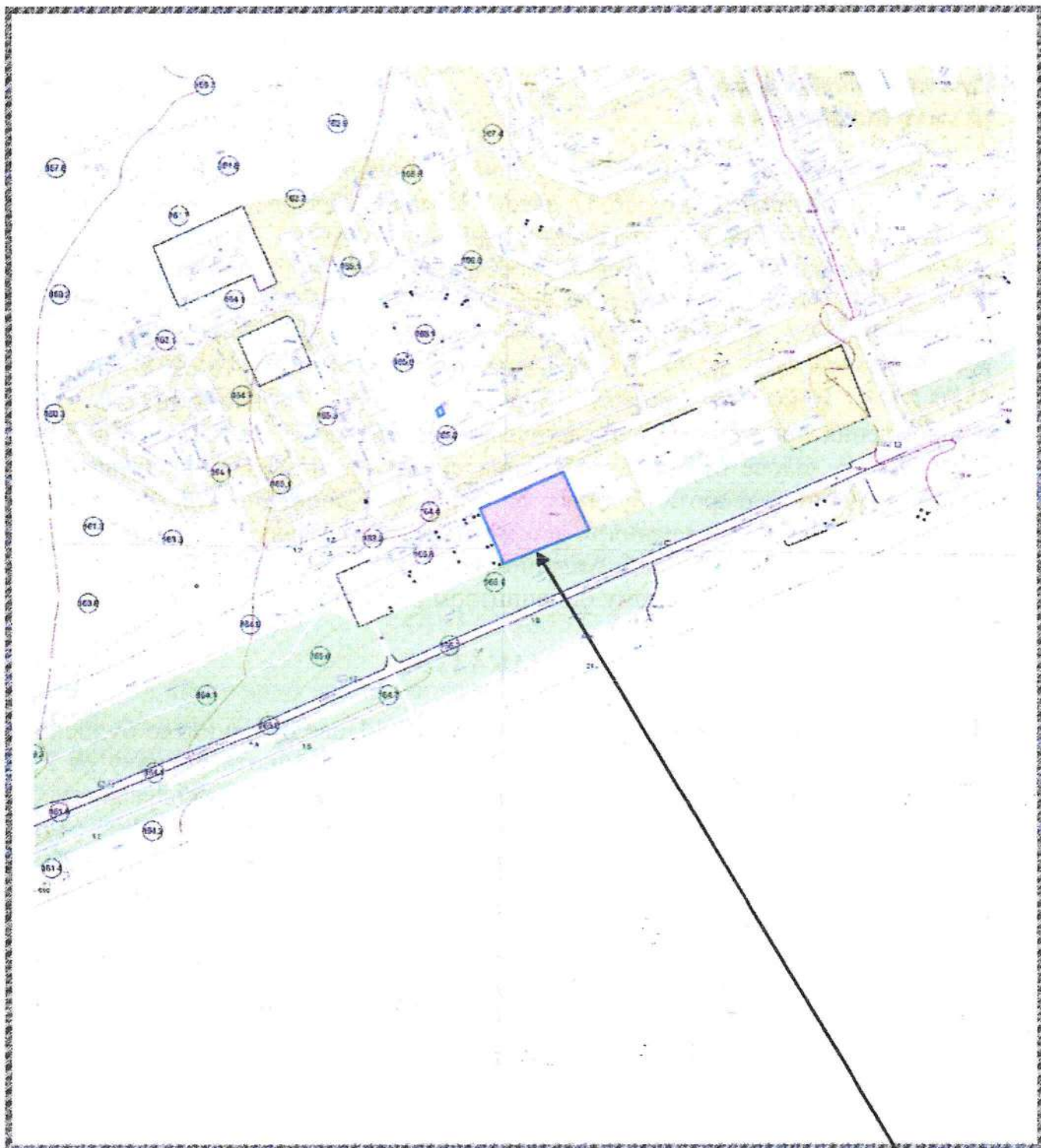
Ситуаційна схема на звороті.

Т.в.о. начальника управління –
головного архітектора міста

Ірина МАРТИНОВА



Ситуаційна схема



28-E