



У К Р А Ї Н А

КІРОВОГРАДСЬКА МІСЬКА РАДА

Управління містобудування та архітектури

25006, м. Кропивницький, вул. Тараса Карпи, 58, тел. (0522)22-86-78, факс 22-47-35

**МІСТОБУДІВНІ УМОВИ ТА ОБМЕЖЕННЯ
забудови земельної ділянки**

Об'єкт: нове будівництво будівель торгівлі
по вул. Генерала Родимцева, 1 в м. Кропивницькому
Кіровоградської області

Замовник : Шамардін Сергій Іванович

м. Кропивницький

Затверджено
Наказ управління містобудування
та архітектури Кіровоградської
(найменування уповноваженого
міської ради
органу містобудування та архітектури)
від «05» жовтня 2017 року № 49

**Містобудівні умови та обмеження
для проектування об'єкта будівництва**
від 11.10.2017р. № 17/17
Нове будівництво будівель торгівлі
по вул. Генерала Родимцева, 1 в м. Кропивницькому
Кіровоградської області

1. Загальні дані:

1. Нове будівництво будівель торгівлі по вул. Генерала Родимцева, 1 в м. Кропивницькому Кіровоградської області.
(вид будівництва, адреса або місцезнаходження земельної ділянки)
2. Шамардін Сергій Іванович
адреса: 25006 Кіровоградська область, м.Кропивницький, вул.Тамбовська, 17
паспорт громадянина ЕА 763320 виданий Ленінським РВ УМВС України в
Кіровоградській області, виданий 29.09.2000р.
Ідентифікаційний код юридичної особи 1771406277.
(інформація про замовника)
3. Згідно з містобудівною документацією - Генеральним планом міста Кропивницького земельна ділянка площею 0,0929га, яка належить на праві власності Шамардіну Сергію Івановичу згідно з витягом з Державного земельного кадастру про земельну ділянку від 25.08.2016р. № НВ-3503066132016, кадастровий номер земельної ділянки 3510100000:40:336:0008, (свідоцтво про право власності на нерухоме майно від 02.08.2010р. ЯИ 684336), відноситься до зони житлової та громадської забудови.

1. Містобудівні умови та обмеження

1. Висоту будівель прийняти не вище 8,0м, відповідно до містобудівного розрахунку з техніко-економічними показниками об'єкта будівництва.
(гранічнодопустима висотність будинків, будівель та споруд у метрах)
2. Максимально допустимий відсоток забудови становить 60%.
(максимально допустимий відсоток забудови земельної ділянки)
3. Не враховується
(максимальна допустима щільність населення в межах житлової забудови відповідної житлової одиниці (кварталу, мікрорайону)
4. Проектом передбачити відстань від червоної лінії та лінії регулювання вул. Генерала Родимцева до об'єкта, що проектується, не менше 6,0м.

Відстані від існуючих будівель і споруд до об'єкта, що проектується прийняти не менше 12,0м.

Згідно з ДБН В.2.3-5-2001 «Споруди транспорту. Вулиці та дороги населених пунктів» та затвердженою містобудівною документацією:

(мінімально допустимі відстані від об'єкта, що проектується, до червоних ліній, ліній регулювання забудови, існуючих будинків та споруд)

5. Не встановлюються

(планувальні обмеження (охоронні зони пам'яток культурної спадщини, межі історичних ареалів, зони регулювання забудови, зони охоронюваного ландшафту, зони охорони археологічного культурного шару, в межах яких діє спеціальний режим використання, охоронні зони об'єктів природно-заповідного фонду, прибережні захисні смуги, зони санітарної охорони)

6. Згідно з картою інженерно-геологічних вишукувань земельна ділянка являє собою лівобережне плато, лісовидні суглинки макропористі пильоваті. Грунтові води на глибині 10-15м. Рельєф території спокійний.

На земельній ділянці розташовані інженерні мережі міста: електропостачання, водопостачання, телефонна. Забудовником укладено договір № 301/82 від 07.03.2017р. про виконання будівельно-монтажних та пусконаладжувальних робіт (акт приймання-передачі виконаних робіт від 15.06.2017р.), отримані технічні умови від 17.0.2017р. № 579 на будівництво двох оглядових пристроїв кабельної каналізації середнього типу, прокладання двох каналів кабельної каналізації ПАТ «Укретелеком», також укладено договір земельного сервітуту з Обласним комунальним виробничим підприємством «Дніпро-Кіровоград» для обслуговування інженерних комунікацій, а саме водопровідних мереж, діаметром 200мм.

Відстань від існуючих інженерних мереж до будівель, що проектується не менше 3,5м. Відповідно до вимог ДБН В.2.5-39:2008 «Інженерне обладнання будинків і споруд». Зовнішні мережі і споруди», з урахуванням розділу 8 додатку 8.1 ДБН 360-92** «Містобудування. Планування і забудова міських і сільських поселень». Передбачити відведення поверхневих дощових і талих вод по лотках проїзної частини автодорог і далі в систему водовідведення. Проектування здійснювати на матеріалах інженерно-геологічних вишукувань М 1: 500. Після введення в експлуатацію об'єкта містобудування передати виконавчу зйомку відкорегованих інженерних мереж до відділу планування та містобудівного кадастру управління містобудування та архітектури Кіровоградської міської ради.

(охоронні зони об'єктів транспорту, зв'язку, інженерних комунікацій, відстані від об'єкта, що проектується до існуючих інженерних мереж)

Начальник управління-
головний архітектор міста
(уповноважена особа відповідного
уповноваженого органу
містобудування та архітектури)



В.Мездрін

Ситуаційний план (схема) щодо місцезнаходження земельної ділянки





У К Р А Ї Н А

КІРОВОГРАДСЬКА МІСЬКА РАДА

Управління містобудування та архітектури

25006, м. Кропивницький, вул. Тараса Карпи, 68, тел. 22-86-78, факс 22-47-35, arkh@krmr.gov.ua

НАКАЗ

від 05 жовтня 2017р

№ 49

Про затвердження містобудівних умов та обмежень для проектування об'єкта будівництва

Відповідно до частини 7 статті 29 Закону України «Про регулювання містобудівною діяльністю» із змінами №1817-VIII від 17 січня 2017 року, наказу Міністерства регіонального розвитку, будівництва та житлового-комунального господарства України від 31.05.2017р. № 135

НАКАЗУЮ

1. Затвердити містобудівні умови та обмеження забудови земельної ділянки на об'єкт містобудування «Нове будівництво будівель торгівлі по вул. Генерала Родимцева, 1 в м. Кропивницькому Кіровоградської області»

2. Відповідальному працівнику внести відомості про надані містобудівні умови та обмеження до Реєстру містобудівних умов та обмежень не пізніше п'яти робочих днів з дати видання цього наказу та оприлюднити на офіційному веб - сайті Кіровоградської міської ради.

3. Контроль за виконанням наказу залишаю за собою.

Начальник управління --
головний архітектор міста

В.Мездрін

Викопіювання з топографо-геодезичної підоснови
М 1: 2000



об'єкт містобудування

Графічна частина містобудівних умов та обмежень забудови земельної ділянки: «Нове будівництво будівель торгівлі по вул. Генерала Родимцева, 1 в м. Кропивницькому Кіровоградської області»

Підготував

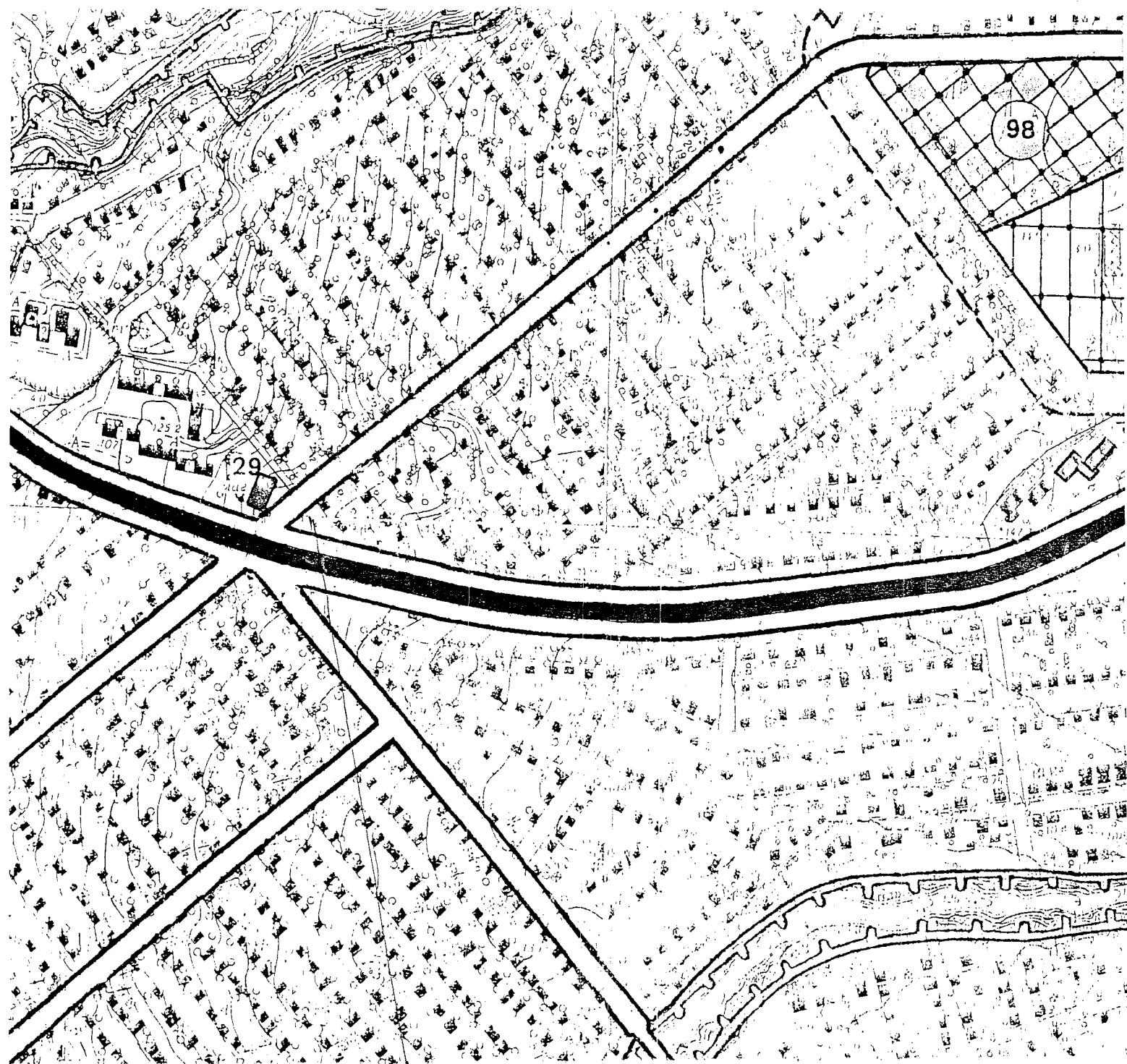
Головний спеціаліст

відділу планування та

містобудівного кадастру

І Жарова

Викопіювання з містобудівної документації
з Генерального плану м. Кіровограда
М 1: 5000



місце розміщення об'єкта будівництва

Графічна частина містобудівних умов та обмежень забудови земельної ділянки: «Нове будівництво будівель торгівлі по вул. Генерала Родимцева, 1 в м. Кропивницькому Кіровоградської області»

Підготував

Головний спеціаліст

відділу планування та

містобудівного кадастру

І Жарова