

**м. Кропивницький**  
**Кіровоградська область**  
**Детальний план**

території в районі вулиць Академіка Тамма, Курганної,  
Героїв-рятувальників та Любомира Гузара  
з земельними ділянками з кадастровими номерами  
3510100000:41:342:0056, 3510100000:41:342:0065,  
3510100000:41:342:0039, 3510100000:41:342:0029  
для створення індустріального парку

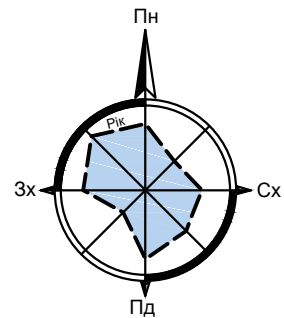


Схема Кіровоградської області  
(безмасштабна)



Схема розташування ділянки ДПТ  
М 1: 100 000

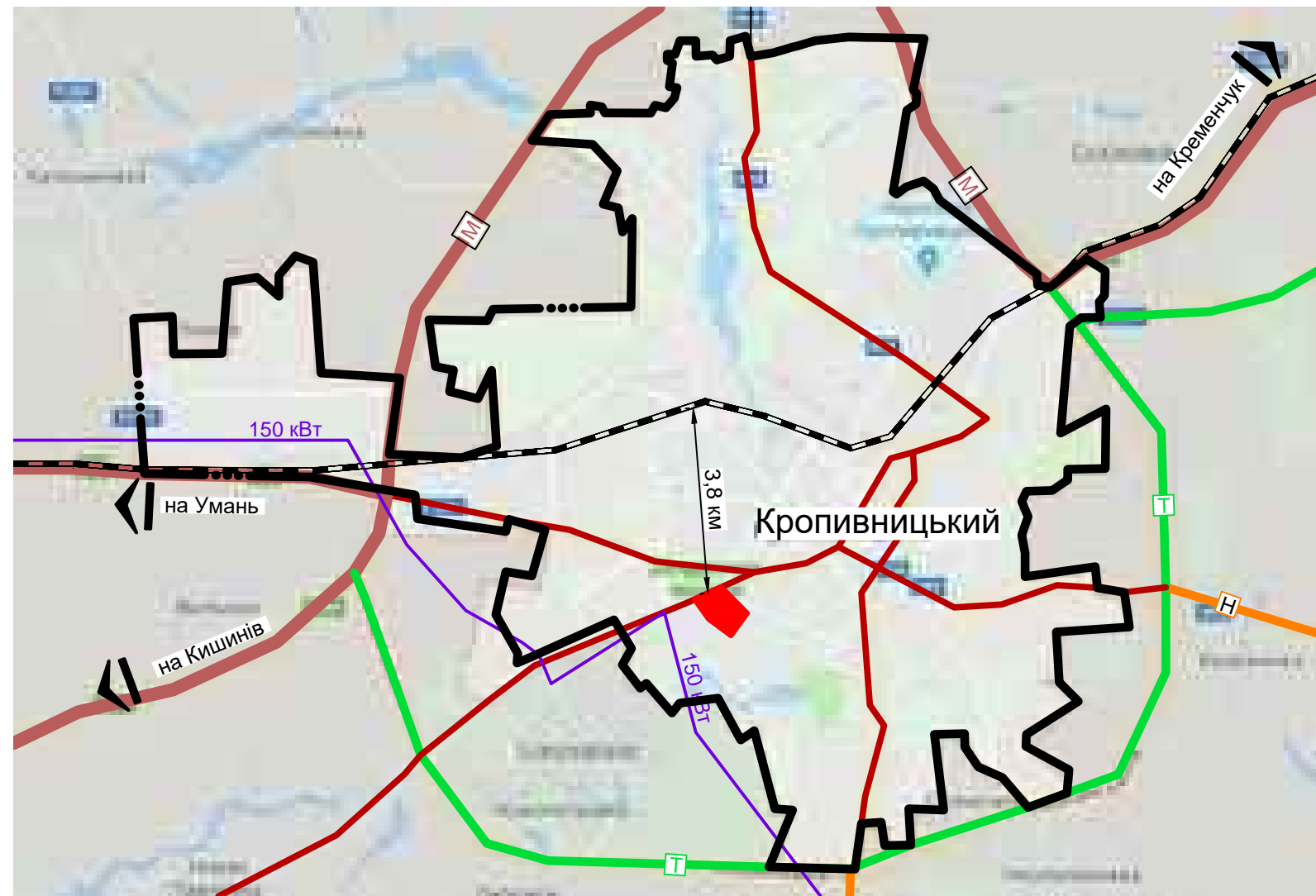
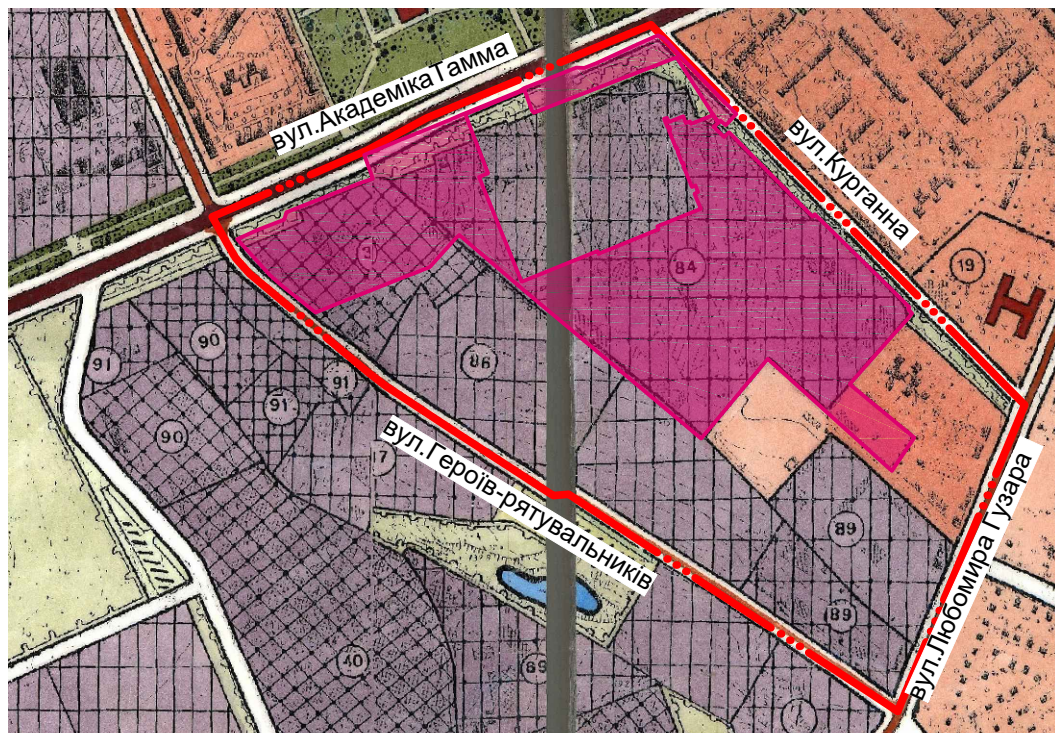


Схема розташування детального плану території в системі планувальної  
структури населеного пункту  
М 1:10 000



Умовні позначення

- Межа м.Кропивницький
- Межа ДПТ орієнтовно  $S_{\text{визнуча}}=48,6$  Га
- Територія індустріального парку "Радій"  
 $S_{\text{проектна}}=16,0689$  Га
- Автодорога міжнародного значення
- Автодороги територіального значення
- Автодороги районного значення
- Залізниця
- Мережі електрозв'язку 150 кВ

Взам. інв. №  
Підпис та дата  
Інв. № подл.

						88-23-175- ДТП				
						Детальний план території в районі вулиць Академіка Тамма, Курганної, Героїв-рятувальників та Любомира Гузара з земельними ділянками з кадастровими номерами 3510100000:41:342:0056, 3510100000:41:342:0065, 3510100000:41:342:0039, 3510100000:41:342:0029 для створення індустріального парку				
Змін.	Кільк.	Аркуш	№Док	Підпис	Дата	Детальний план території		Стадія	Аркуш	Аркушів
						ДПТ		1		
ГАП	Костеннікова О.					Схема розташування детального плану території у системі планувальної структури населеного пункту		ПП "Земстройпроект" м. Харків		
Розробив	Симоненко А.									
Перевірив	Костеннікова О.									
Н. контроль	Сологуб Т.									