

**Теплові насоси як економічні , ефективні,
екологічно чисті засоби забезпечення
гарачою водою та опаленням**



ТОВ «Компанія ВДЕ»

Про компанію ВДЕ

- ◆ Компанія VDE® (Відновлювані Джерела Енергії) працює на ринку теплових насосів з 2007 року.
- ◆ В 2008 році розпочато **виробництво** теплових насосів (з комплектуючих, які ми напряму імпортуємо з Європейських заводів)
- ◆ Наші постачальники: Emerson, SWEP, ALCO, Moeller, Schneider, ETI...
- ◆ Станом на сьогодні компанія є виробником нестандартних теплових насосів великої потужності - для комерційного та промислового виробника, а також об'єктів ЖКГ
- ◆ Компанія веде такі напрямки:
 - ✓ Проектування
 - ✓ Виробництво
 - ✓ Монтування
 - ✓ Сервіс
- ◆ Змонтовано близько 300 теплових насосів по всій Україні, в тому числі 30 у Кіровоградській області.

Тепловий насос з джерелом теплової енергії – ґрунт під елеватором.

Замовник ФГ «Омельяненко» 2010 рік



Облаштування джерела теплової енергії для теплового насосу



Високотемпературний тепловий насос-утилізатор,
потужністю **380 кВт**.

Замовник ОКП «Миколаївоблтеплоенерго»



Тепловий насос здійснює утилізацію надлишків тепла від когенераційної установки



COP \approx 6



Тепловий насос, потужністю 150 кВт для утилізації
тепла градирні. Замовник - АТ «Мотор Січ»,
м.Запоріжжя



Термін окупності - 1 рік



Теплові насоси для опалення/охолодження спорткомплексу



Теплові насоси для опалення школи та дитячого садочку



Тепловий насос на експериментальному енергозберігаючому будинку в Інституті технічної теплофізики



Ефективність

Наявний

коефіцієнт COP

від 4 до 7:

тобто на 1

кВт/год

електроенергії

ми отримуємо

до 7 кВт

теплової енергії



Джерела енергії



Собівартість

1 Гкал – 1163 кВт теплової енергії

Собівартість 1 Гкал :

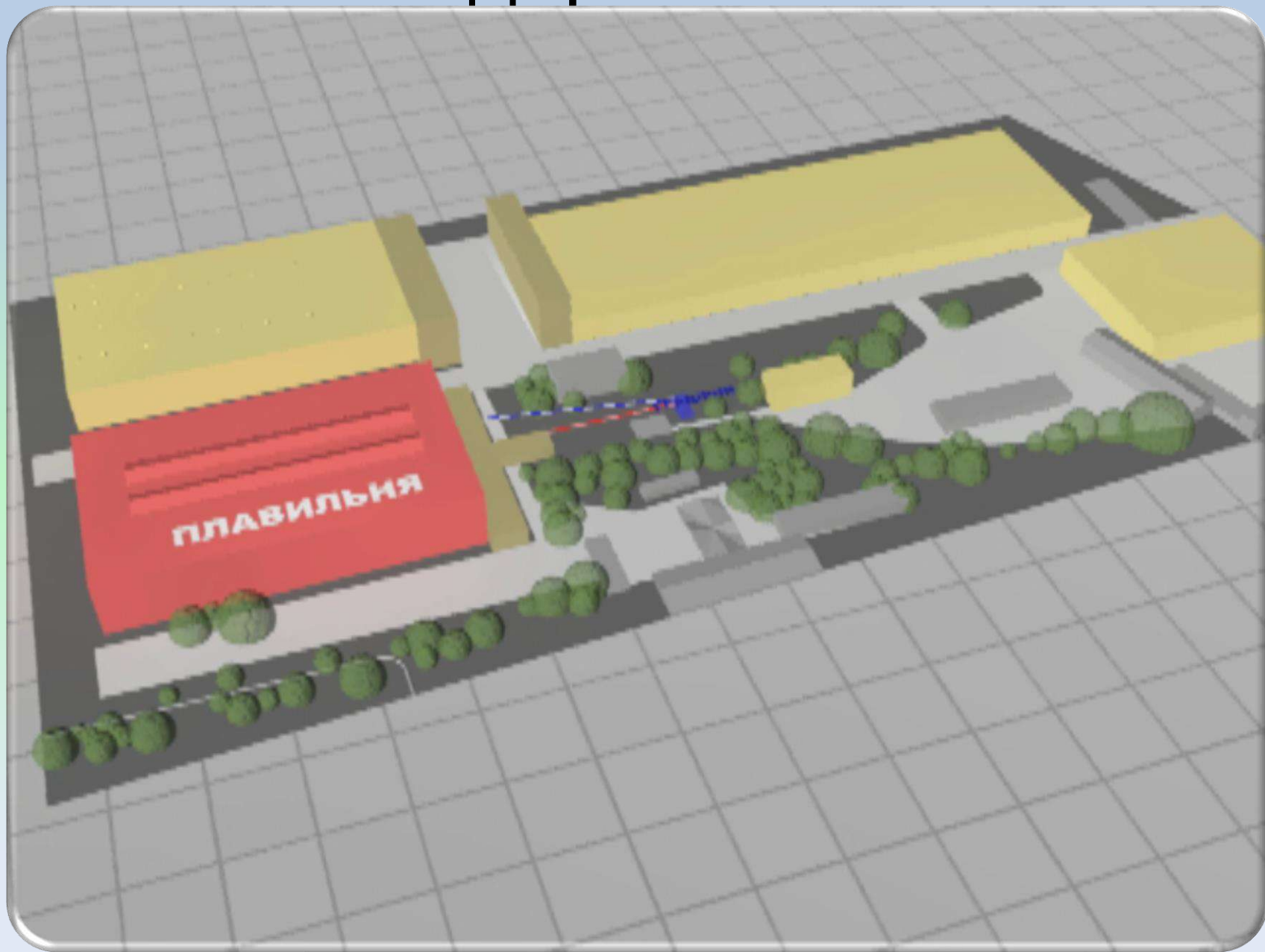
Газ : (132 м³ газу) – 1900грн для підприємств.

Через Тепловий насос від (cop 4) 921 грн до
(cop7) 527 грн за 1 Гкал.

Приклади ефективності Енергосергіс

- Економія до 1000 грн на 1 Гкалл
- Можливість і необхідність в рекупераційних установках
- Встановлення в підвальному приміщенню

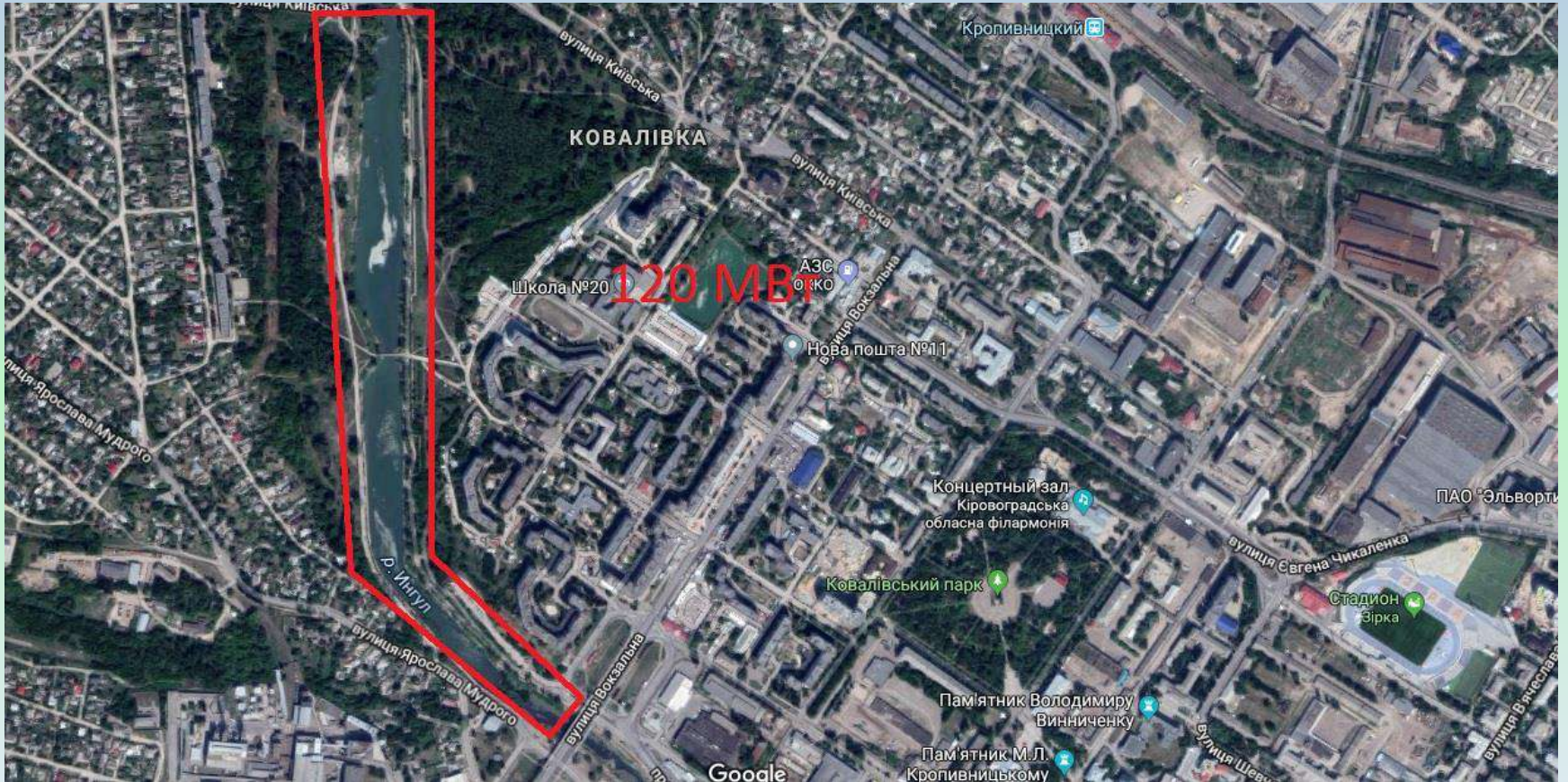
Підприємства



Місто



Ковалівка



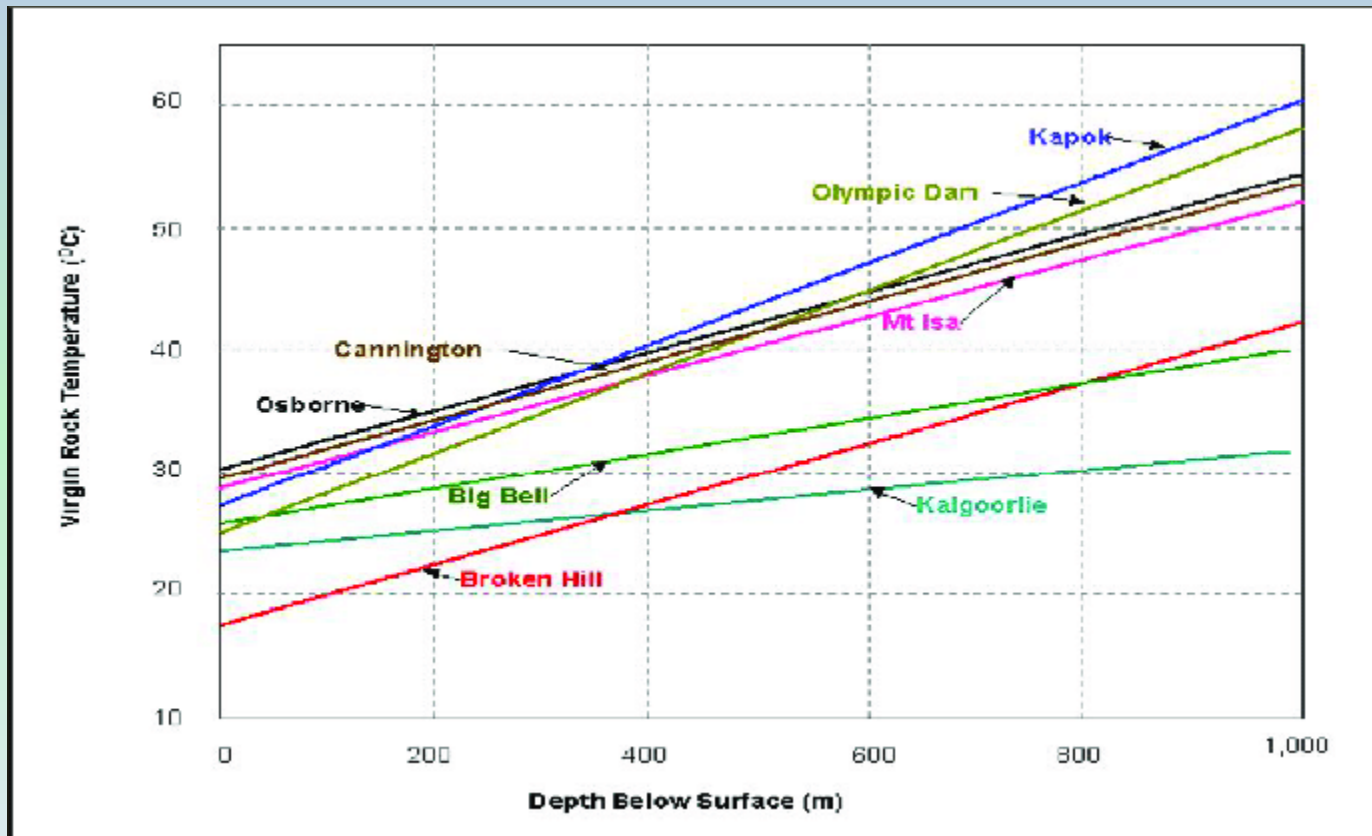
Підземне тепло

На глибині 500
метрів
температура 24
– 26 С

На глибині 1000
метрів 35-40 С



Порівняльний аналіз глибини та температури



За подробицями заходьте на сайт

vde.ua

