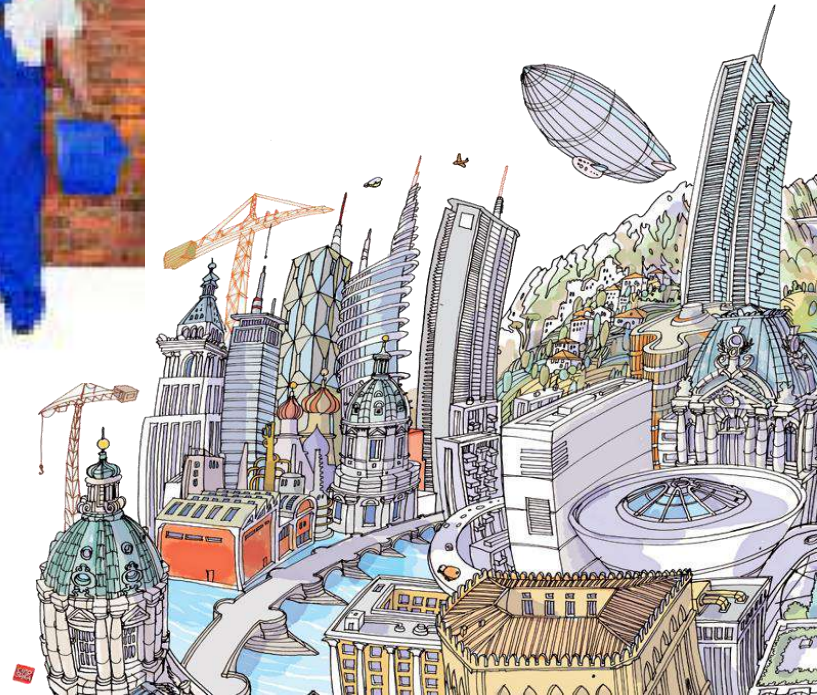


Декоративні покриття



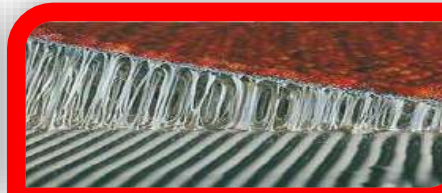
Компанія MAREI пропонує 16 різних ліній продукції:



**Матеріали для
керамічної
плитки та каменю**



**Матеріали для
дерев'яних
покриттів**



**Матеріали для гумових,
текстильних та ПВХ
покриттів**



**Цементні та епоксидні
промислові підлоги**



**Захисні та
декоративні
покриття**



**Матеріали для
теплоізоляції**



**Еластичні клеї і
герметики**



**Матеріали для
гідроізоляції**



Добавки до бетону



**Матеріали для
звукоізоляції**



**Матеріали для
будівництва**



**Матеріали для
структурного
зміцнення**



**Матеріали для
реставрації
кам'яної кладки**



**Інтенсифікатори
помолу цементу**



**Матеріали для
підземного
будівництва**



**Морська
лінія**

1937



2019



«Системи фасадного утеплення та захисні декоративні покриття від ТМ «МАРЕІ»»



Втрата тепла



Результат неякісного облаштування системи теплоізоляції



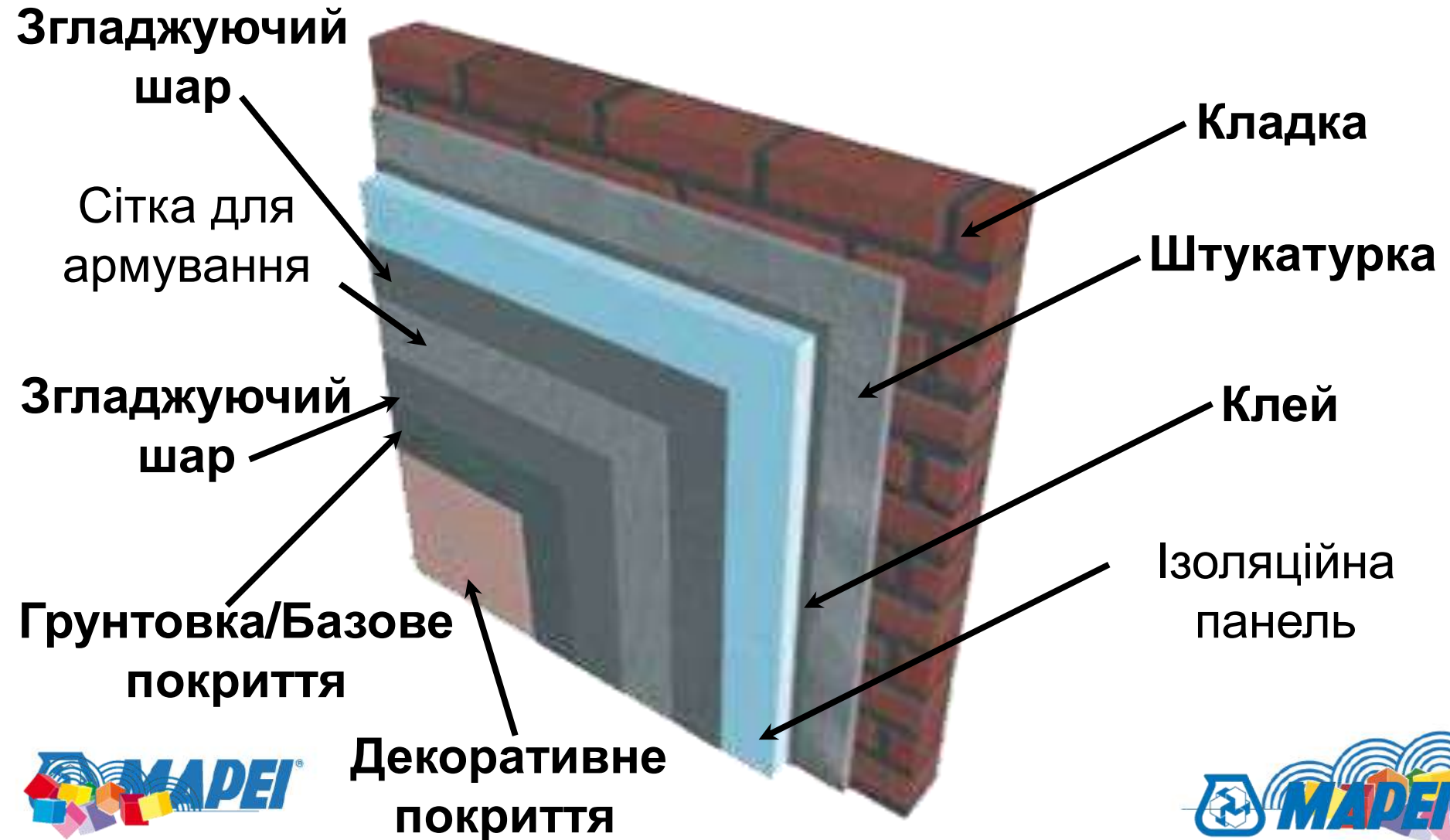
Результат неякісного облаштування системи теплоізоляції



ВИРІШЕННЯ ПРОБЛЕМ



Схема системи теплоізоляції Mapetherm



Компоненти системи Mapetherm

- **Mapetherm AR2** - клей та розчин для вирівнюючого шару
- Ізоляція - ізоляційні панелі, зроблені з різних матеріалів (XPS, EPS, базальтова мінеральна вата ...)
- **Mapetherm Net** - лугостійка склосітка для армування
- Грунтовка - **Silancolor primer, Malech**
- Базовий шар - **Silancolor Base Coat, Quarzolite Base Coat**
- Допоміжні матеріали - алюмінієвий профіль, нейлонові дюбелі, поліпропіленові дюбелі
- Герметик - **Mapeflex AC4 + Mapefoam**
- Фінішне покриття - **Silancolor Tonachino, Silancolor Paint, Silancolor Graffiato, Quarzolite Tonachino, Quarzolite Graffiato, Quarzolite Paint**



Система зовнішньої теплоізоляції з оштукатурюванням стін



Декоративні штукатурки

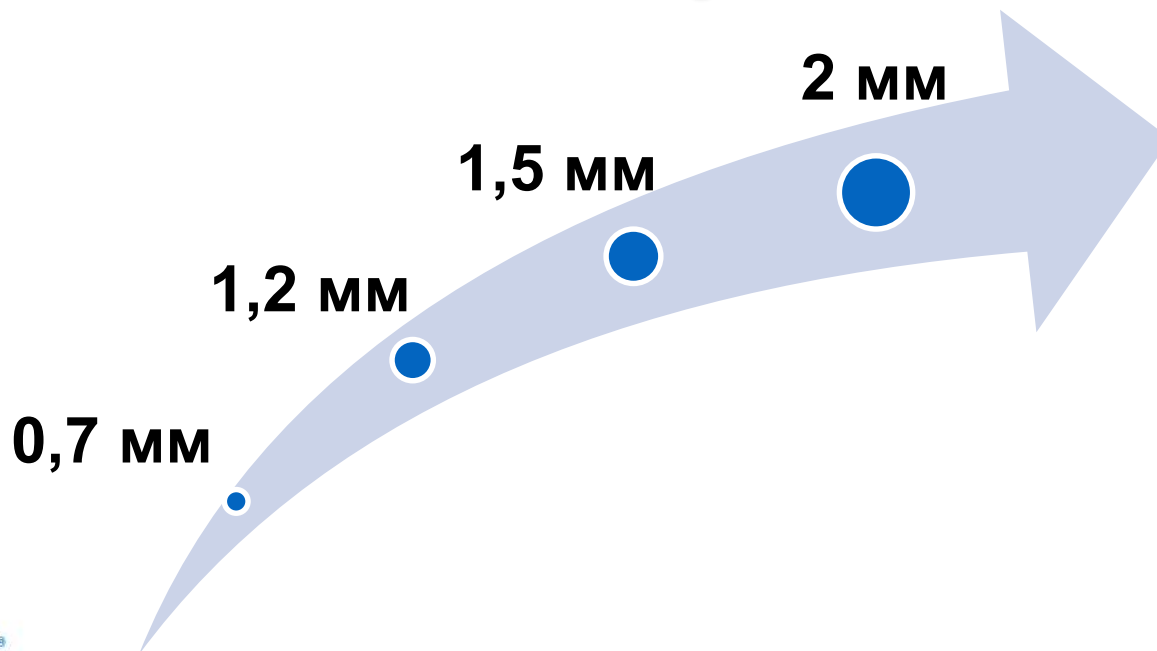


Декоративні штукатурки



Штукатурки для створення ефекту «баранчик»

ФРАКЦІЇ



Декоративні штукатурки



Штукатурки для створення ефекту «коріод»

ФРАКЦІЇ

1,2 мм

1,8 мм



Новий продукт виробництва «MAPEI»



Mapetherm Flex RP



НОВИНКА!

MAPETHERM FLEX RP

Mapetherm Flex RP – органічний вирівнюючий матеріал, який характеризується високою еластичністю, складається з акрилових смол у водній дисперсії, добірних заповнювачів, мікрогранул скла і поліпропіленової фібри. Матеріал також містить добавки, які роблять його стійким до біологічних речовин.

Традиційний
вирівнюючий склад

Mapetherm
Flex RP



МАРЕТHERM FLEX RP



основне застосування



- особливо рекомендується для захисту вразливих місць, таких як, покриття цоколів, місць загального користування в багатоквартирних будинках та громадських зонах, що піддаються ударам та навантаженням.
- використовується для облаштування еластичного фінішного оздоблення поверхонь всередині і зовні приміщень;

упаковка

- 20 кг пластикові відра



продукт

Mapetherm Flex RP
армований фіброю еластичний полегшений вирівнюючий розчин для застосування всередині і зовні приміщень, стійкий до впливу біологічних речовин, не містить цементу.



колір

- можливість тонувати завдяки автоматичній системі тонування **ColorMap®**.
- фарбується за допомогою фарби виробництва MAPEI - **Silancolor Paint Plus**

переваги

- висока еластичність;
- висока ударостійкість;
- висока адгезійна міцність;
- висока стійкість до цвілі та грибка - **BioBlock®**;
- ремонт стін з тріщинами будівель всіх типів, включаючи пофарбовані стіни;
- облаштування армованих вирівнюють шарів поверх ізоляційних панелей та систем теплоізоляції.
- відновлення пошкоджених/зруйнованих систем теплоізоляції.

теоретичні витрати

- 0.5 мм: 1.9-2.1 кг/м² для шару в 1 мм;
- 1.5 мм: 4-5 кг/м² для шару товщиною 3-4 мм.

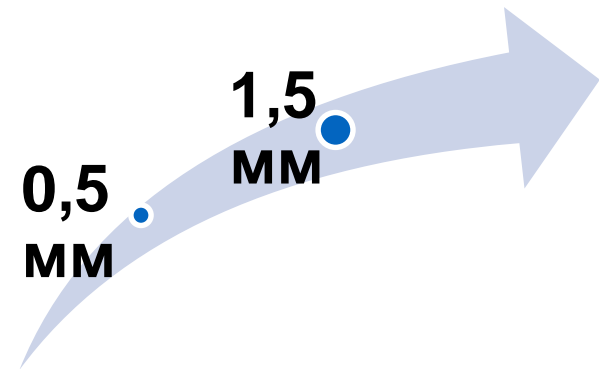


розбавлення

1-2 %
ВОДИ

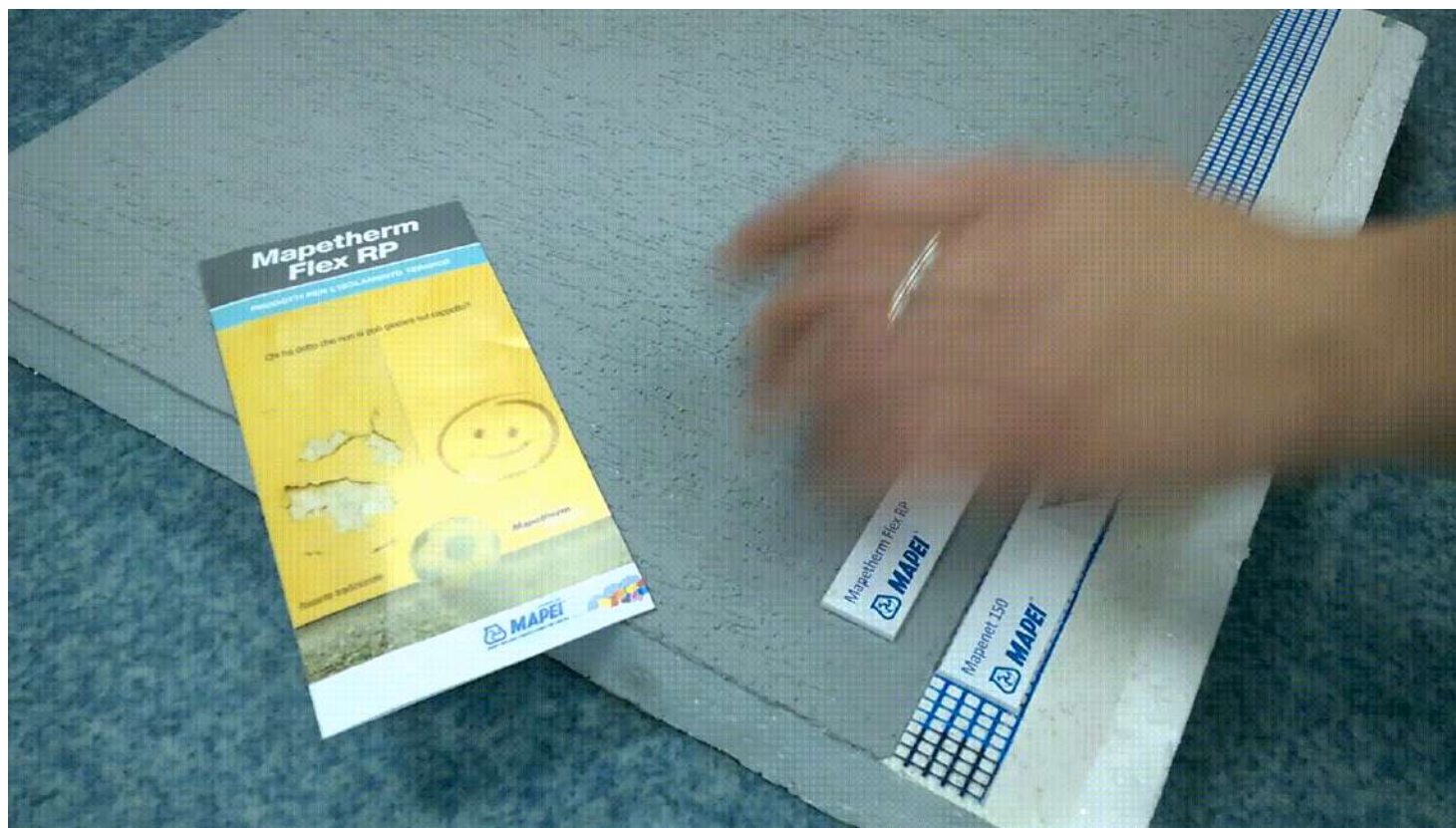
MAPETherm FLEX RP

ФРАКЦІЯ



MAPETHERM FLEX RP

Завдяки спеціальному складу матеріал забезпечує також відмінну стійкість до ударних навантажень: при використанні в поєднанні з основними системами Mapetherm зі штукатуркою товщиною 1,2 мм витримує випробування на ударну навантаження **15 Дж.**



СТОЙКОСТЬ К БИОЛОГИЧЕСКОМУ ВОЗДЕЙСТВИЮ (доклад Р.Р.А.)

Применяемая норма	Испытание	Результаты
EN 15457	Стойкость к плесени и грибкам	нет распространения через 28 дней
EN 15458	Стойкость к водорослям	нет распространения через 35 дней

СТОЙКОСТЬ К УДАРАМ (Отчет I.T.C. о испытаниях для основных систем)

Применяемая норма	Испытание	Удар	Категория использования
UNI EN ISO 7892	Mapetherm EPS + Mapetherm Flex RP 1,5 мм + Mapetherm Net + Elastocolor Tonachino Plus 1,2 мм	15 ДЖ	I
	Mapetherm EPS + Mapetherm Flex RP 1,5 мм + Mapetherm Net + Quarzolite Tonachino Plus 1,5 мм	15 ДЖ	I
	Mapetherm EPS + Mapetherm Flex RP 1,5 мм + Mapetherm Net + Quarzolite HF Plus	3 и 10 ДЖ	I

ДРУГИЕ ХАРАКТЕРИСТИКИ

Применяемая норма	Испытание	Результаты	0,5 мм	1,5 мм
EN ISO 7783	Паропроницаемость	μ	256	250
		S_D (м)	0,26	0,38
		S_D сухая толщина (м)	0,001	0,0015
EN 1542	Адгезия	адгезия (Н/мм ²)	2,05	1,27
		тип разрушения	В	В
EN 1745	Теплопроводность	результат/класс	0,54 Вт/мК (табличное значение, P = 90%, связанное с относительной плотностью в сухом состоянии 1500 кг/м ³)	0,54 Вт/мК (табличное значение, P = 90%, связанное с относительной плотностью в сухом состоянии 1500 кг/м ³)
EN 13501-1	Реакция на огонь	Еврокласс	A2 - s1,d0	



Процедура нанесення



Нанесення першого шару
Mapetherm Flex RP



Занурення лугостійкої склосітки
Mapetherm Net в свіжий шар
Mapetherm Flex RP



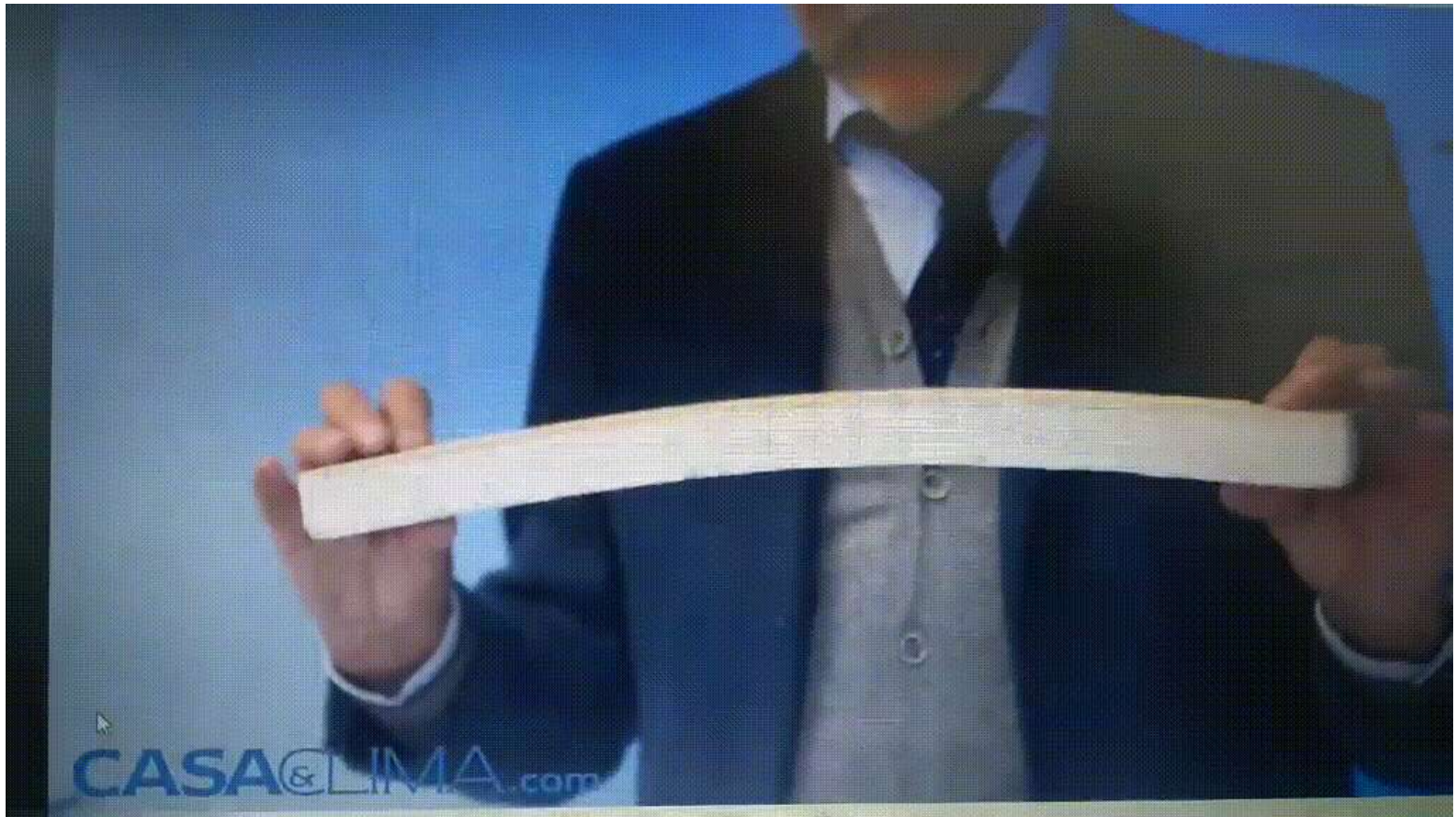
Нанесення другого шару
Mapetherm Flex RP



Фінішна обробка поверхні за допомогою
нанесення валиком **Silancolor Paint Plus**
поверх **Mapetherm Flex RP**



MAPETHERM FLEX RP



MAPEATHERM FLEX RP

Порівняння

Економія трудовитрат на 50%



РЕФЕРЕНЦИИ



Реставрація фасаду житлового будинку, Італія



*Матеріали що
використовувались:*

✓ **Planitop**

Rasa&Ripara

✓ **Mapewall**

Intonaca&Rinforza

✓ **Mapetherm Flex RP**

✓ **Mapetherm Net**

✓ **Elastocolor Paint**



Облаштування фасаду громадської будівлі, Норвегія



*Матеріали що
використовувались:*

- ✓ **Nivoplan**
- ✓ **Mapetherm AR2**
- ✓ **Mapetherm Wool**
- ✓ **Mapetherm Flex RP**
- ✓ **Mapetherm Net**
- ✓ **Elastocolor Paint**



Реставрація фасаду житлового будинку, Італія



*Матеріали що
використовувались:*

- ✓ **Mapegrout Easy Flow**
- ✓ **Mapetherm Net**
- ✓ **Mapetherm Flex RP**
- ✓ **Elastocolor Paint**
- ✓ **Elastocolor Tonachino Plus**



Дякуємо за увагу!

Проектний менеджер

та

Продукт-менеджер по декоративній лінії

Аксьонов Сергій

050-411-30-59

s.aksyonov@mapei.ua



MAPEI

